

ACTUS CHANTIERS

LA LETTRE

#15

HIVER 2024

Réinventer
les mobilités



—
TOUTE L'ACTU DES TRAVAUX
DU PÔLE D'ÉCHANGES
MULTIMODAL DE LA PART-DIEU
—



Place Béraudier, la rampe à vélo se dessine

À DÉCOUVRIR

- › To-Lyon, les portes s'ouvrent petit à petit
- › Passage Pompidou : des traversées facilitées
- › Bientôt une rampe d'accès spectaculaire pour les vélos





Les travaux de janvier à mars 2024

1 Passage Pompidou

Travaux d'espaces publics en cours.

2 Sortie Servient

Creusement et génie civil terminés, le tunnel de sortie du futur parking est en cours d'équipement.

3 Place Béraudier

Travaux d'étanchéité au dernier niveau du parking et début des travaux en surface.

4 Vélostation

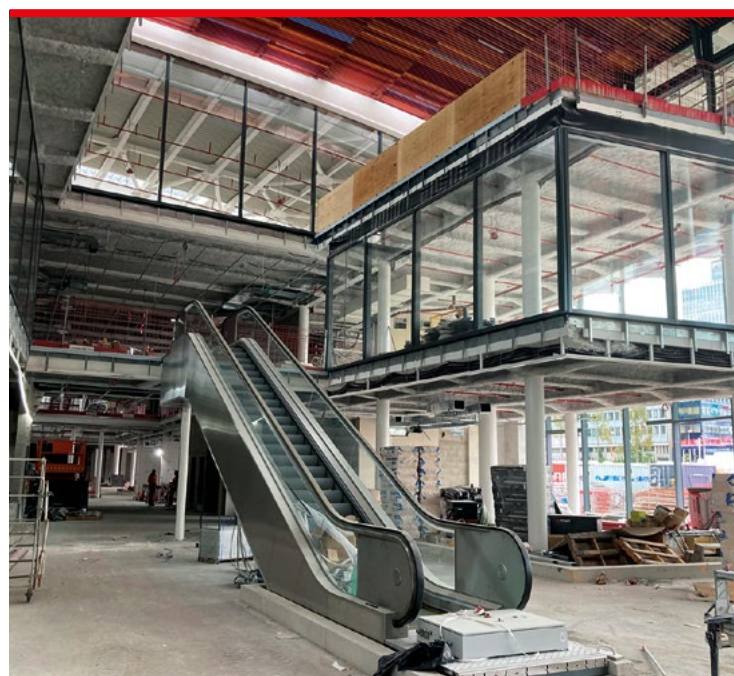
Installation des gardes corps sur la rampe d'accès et équipement de la vélo station.

5 Boulevard Vivier - Merle

Finalisation de la voie de bus au pied de To-Lyon.

6 Accès métro

Installation du travelling (tapis roulant) dans le futur accès au métro B depuis la place basse.



7 Galerie Béraudier

Les travaux se terminent pour que l'aménagement des nouveaux commerces et services commence dès le mois de mars.



i INFOS PRATIQUES

M Bus T Métro, Bus, Tram

R Rhônexpress

Z Zones de chantier

P Nouvelle dépose minute (15 min gratuites)

A Accès piéton gare provisoire

C Circulations fermées

B Itinéraires vélos

P Itinéraires piétons

B Base-vies de chantier



Des ouvertures emblématiques dans le To-Lyon

En fin d'année 2023, l'hôtel Pullman accueillait ses premiers clients. Une concrétisation marquante pour la tour To-Lyon. En 2024, les bureaux sont à l'honneur avec l'installation des premiers locataires. Cet ensemble immobilier qui prend vie est l'un des piliers du projet Part-Dieu lancé en 2010 : une véritable étape est franchie.

Zoom sur les bureaux de la tour

VINCI Immobilier a livré au Groupe APICIL ce bâtiment emblématique du renouveau du quartier de la Part-Dieu et de la skyline lyonnaise.

Dessiné par Dominique Perrault Architecture, ce programme tertiaire d'envergure est le fruit de 4 ans de défis techniques et logistiques. Une livraison réussie pour cette opération dans un milieu urbain contraint!

La tour de bureaux To-Lyon c'est:



37 niveaux
de plateaux de bureaux



66 000 m²
de bureaux



4 premiers occupants
Groupe APICIL, EDF,
Spaces (co-working),
Deloitte



1 hôtel
4 étoiles



La tour livrée à l'automne 2023.

PREMIERS MOIS DU NOUVEL HOTEL

Depuis le 27 novembre 2023, l'hôtel 4 étoiles Pullman (groupe Accor) et ses 168 chambres accueillent les visiteurs en sortie immédiate de la gare, place Béraudier.

Au rez-de-chaussée, le restaurant Pampa propose une cuisine colorée inspirée de l'Amérique du Sud. L'hôtel comprend également des espaces événementiels.



Les premiers étages de la tour au printemps 2021.



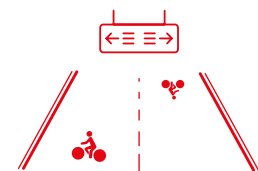
Passage Pompidou, des traversées facilitées

Sous le pont-rail de l'avenue Pompidou, la galerie Pompidou en service depuis novembre 2022 contribue à l'agrandissement de la gare. Elle offre désormais aux usagers de nouveaux accès aux quais. Aujourd'hui ouverte uniquement du côté Vilette, elle sera complétée en juin par un accès du côté Vivier-Merle. Au-delà de son rôle au service du désengorgement de la gare, la galerie connecte la gare au sud de la Part-Dieu. Longeant la galerie, le passage Pompidou permettra, quant à lui, de simplifier et fluidifier les traversées est-ouest. Détail sur cet aménagement, avant sa livraison prévue à l'été.

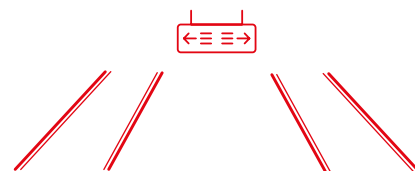


Une traversée dédiée aux modes actifs

Dédié uniquement aux piétons et aux cycles, le passage Pompidou offrira :



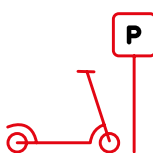
Un aménagement cyclable de 4 mètres de large



2 larges trottoirs de 2 mètres et plus de part et d'autre de la voie cyclable



52 arceaux vélos



Un emplacement de stationnement pour les trottinettes



Une nouvelle station Vélo'V de 40 places

A l'Est (côté Vilette) et à l'Ouest (côté boulevard Vivier-Merle), le passage débouchera sur 2 larges parvis piétons donnant accès à la gare.

Derrière les vitres de la galerie, le chantier s'active

Les travaux d'aménagement de cet espace public ont débuté depuis novembre 2023. Ce début d'année est dédié à l'aménagement du carrefour est qui connectera l'avenue Pompidou à la rue de la Vilette et du carrefour ouest raccordant le boulevard Vivier-Merle.

Sous le pont-rail, une fois le terrassement terminé, la voie cyclable sera réalisée ainsi que le dallage en granit des trottoirs. Rendez-vous à l'été 2024 pour l'ouverture du passage Pompidou et de la nouvelle entrée de la gare, au pied de To-Lyon.



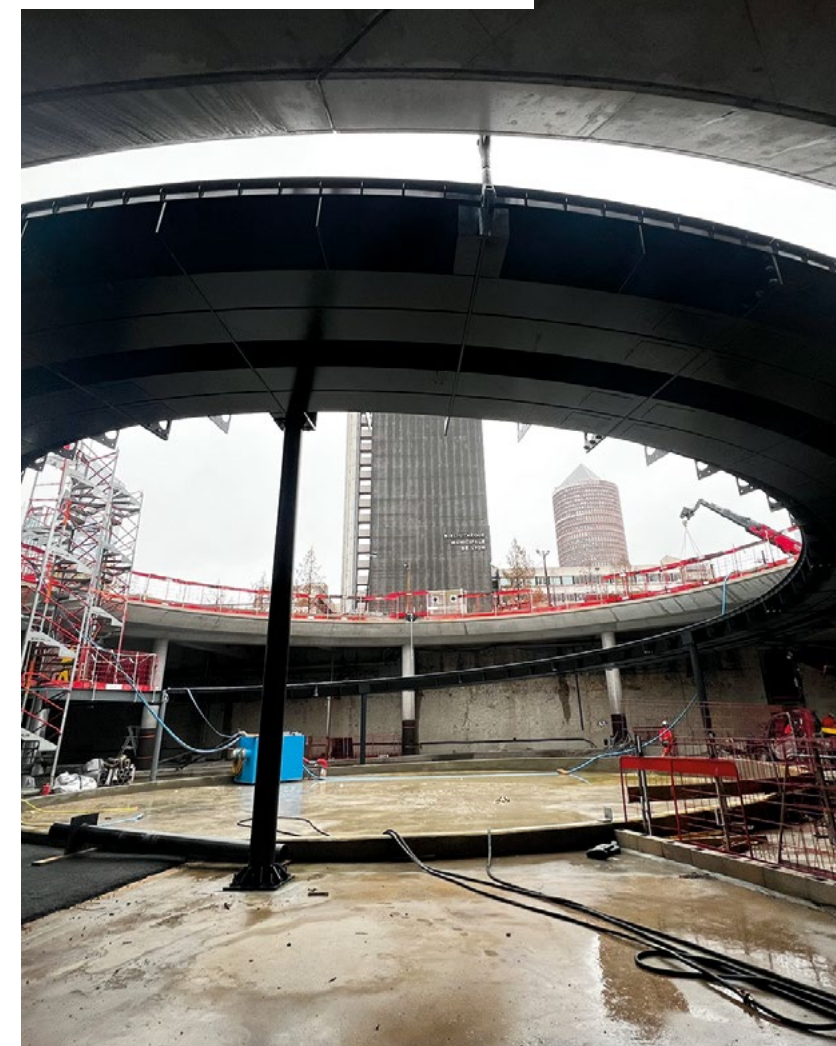
Rampe d'accès à la vélostation : une prouesse technique

Etape clé pour la vélostation et sa rampe

Place Basse, la vélostation Béraudier prend forme pour accueillir bientôt les cyclistes dans un parc sécurisé et fermé. Fin décembre, c'est une première étape marquante de ce chantier qui a été franchie, avec la livraison de la rampe d'accès. Particulièrement emblématique, la rampe doit encore être habillée d'inox et équipée de garde-corps. Des objectifs majeurs pour 2024, avant l'ouverture au public prévue pour la fin de l'année. Depuis la place haute, une trémie longue de 36 mètres permettra de rejoindre la vélostation par le niveau intermédiaire de la place Basse.



Une fois l'ensemble consolidé, les étais ont été retirés et la rampe semble flotter.



La rampe soutenue par des étais pour l'assemblage des tronçons.

Une œuvre architecturale spectaculaire

Lourde de plus de 30 tonnes, la rampe d'accès paraît pourtant aérienne: seuls 4 tirants suspendus entre deux dalles et 3 poteaux suffisent à la soutenir. Une prouesse technique pour cet objet réalisé sur mesure et composé d'une multitude d'éléments de métallerie, dont aucun n'est identique. A la fois courbe et inclinée dans les deux sens avec une pente de 4 %, la rampe fait le tour d'un large diamètre. Pour modéliser cette rampe unique en son genre, un prototype a été réalisé. Installé tout proche du chantier, il représente son fonctionnement et ses caractéristiques marquantes, de l'éclairage à l'habillage.

EN CHIFFRES

Béraudier, la plus grande vélostation fermée et sécurisée en France

1300 places

2400 m² répartis sur 2 niveaux

Des espaces agréables et surprenants tout autour

Et si le clou du spectacle de la rampe se situait juste au milieu? En descendant la pente, les cyclistes qui l'emprunteront découvriront, au centre, un foisonnement de végétaux. Une clairière dont on fera le tour, avec un jardin circulaire et des arbres à hautes tiges... Surprise garantie en allant garer son vélo! Pensée comme un espace extérieur, la place Basse partagée et commerçante sera le lieu de connexions apaisées entre tous les modes.

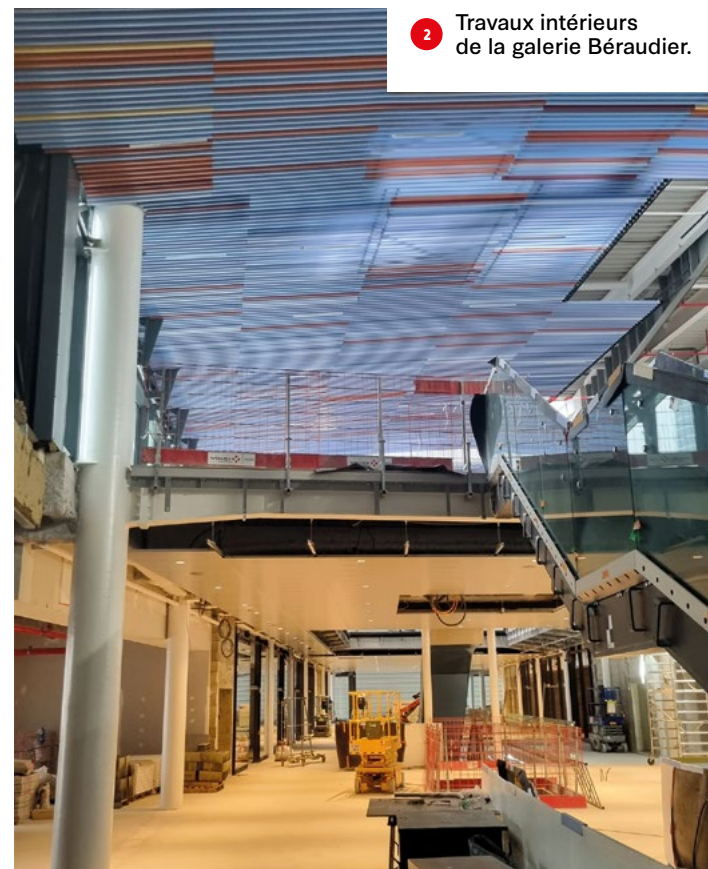


En images

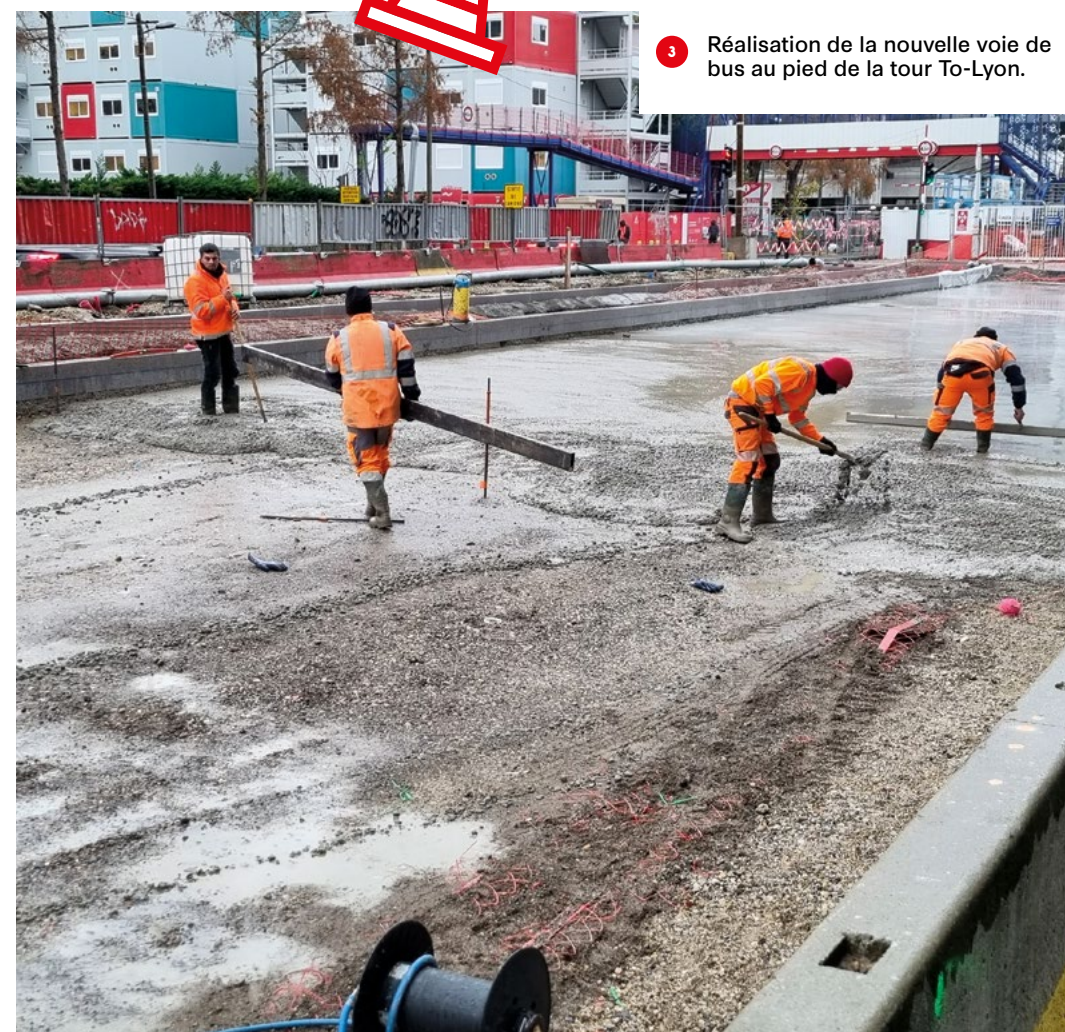
(septembre – décembre 2023)



1 Liaison du tunnel de sortie vers la rue Servient avec le niveau -2 du parking Béraudier.



2 Travaux intérieurs de la galerie Béraudier.



3 Réalisation de la nouvelle voie de bus au pied de la tour To-Lyon.



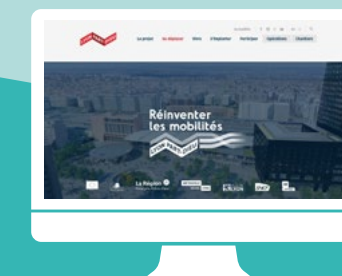
4 Devant la gare, une nouvelle œuvre monumentale pour mettre à l'honneur l'Auditorium-Orchestre National de Lyon, à travers le regard de Fred Mortagne.



5 Création de l'escalier pour accéder à la place Basse.



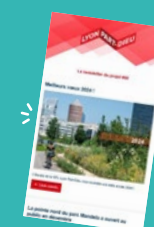
LES OUTILS POUR S'INFORMER



1

CONNECTEZ-VOUS
lyon-partdieu.com/gare
carte interactive des opérations:
lyon-partdieu.com/operations

ABONNEZ-VOUS
 à la newsletter mensuelle depuis le site Internet
lyon-partdieu.com,
 en bas de la page d'accueil



2

3

SUIVEZ LE PROJET SUR LES RÉSEAUX SOCIAUX

[projetlyonpartdieu](https://www.facebook.com/projetlyonpartdieu) [Lyon Part-Dieu](https://www.youtube.com/Lyon-Part-Dieu)
[lyonpartdieu](https://www.instagram.com/lyonpartdieu)

SUIVEZ LES CHANTIERS EN TEMPS REEL

Grâce aux webcams de chantier
lyon-partdieu.com/en-images/webcam-chantiers

4

5

LES PALISSADES DE CHANTIER, UNE MINE D'INFO SUR LE PROJET



ON VOUS GUIDE
 pour retrouver votre chemin,
 suivez les flèches!

6

AILLEURS DANS LE QUARTIER : TOUR D'HORIZON DES CHANTIERS



LA POINTE NORD DU PARC MANDELA OUVERTE AU PUBLIC

Depuis le mois de décembre, la première partie réaménagée du parc est accessible. Pensée pour des usages spontanés et des pratiques libres, elle comprend notamment un espace dédié aux sportifs, avec tables de ping-pong et terrain multisport. Une promenade piétonne large et confortable, une terrasse en bois : l'aménagement est conçu pour le confort des passants. La dimension végétale est au cœur de l'aménagement du parc, pour créer un véritable îlot de fraîcheur au sud du quartier.

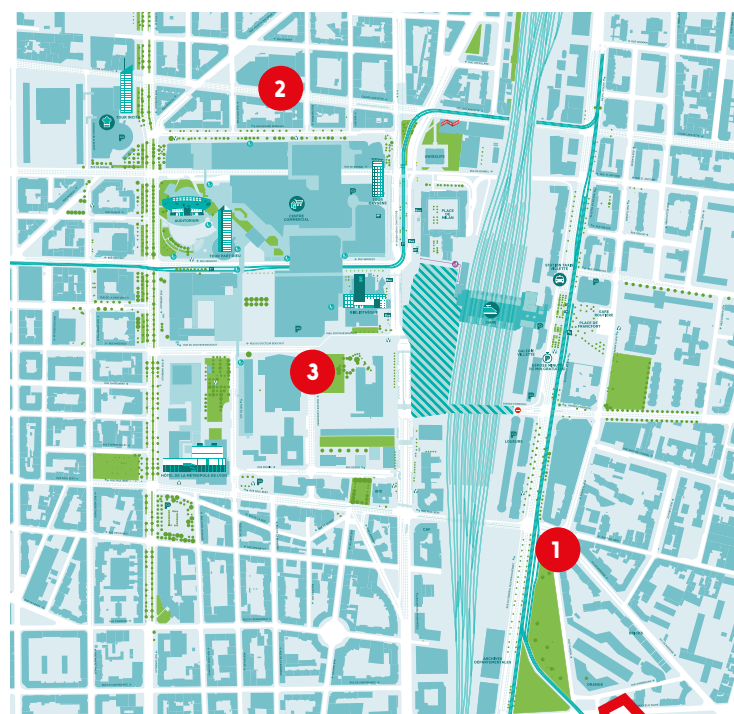


POURSUITE DE L'AMÉNAGEMENT DE LA RUE DES CUIRASSIERS

Engagé en 2022, l'aménagement de la rue se poursuit pour aller plus loin et renforcer encore la végétalisation avec l'ajout de massifs plantés. Les travaux menés de janvier à avril de cette année devant Silex² permettront la plantation de 15 arbres et la création de massifs supplémentaires. Au sud de la rue, les travaux définitifs seront réalisés après le chantier Audessa, dédié à la réhabilitation de l'ancien siège de RTE. À l'horizon 2026, seront plantés 19 arbres et 120 m² de massifs supplémentaires de ce côté.

UN CERCLE VERTUEUX POUR LE 6^E ART LAFAYETTE

L'ancienne tour occupée par le siège de Framatome, située sur le cours Lafayette, se transforme en immeuble d'habitation. Il comprendra 105 logements mixtes et 2 locaux commerciaux ouverts sur le parvis. Plutôt que de déconstruire l'existant, l'agence lyonnaise Clément Vergely Architectes a imaginé sur l'immeuble de bureaux une enveloppe faite de béton et de verre.



**NOUS
CONTACTER**

LYON PART-DIEU

☎ 04 28 00 06 00
✉ info@lyon-partdieu.com
f [projetlyonpartdieu](https://www.facebook.com/projetlyonpartdieu)
i [lyonpartdieu](https://www.instagram.com/lyonpartdieu)
📍 [Lyon Part-Dieu](https://www.google.com/maps/place/Lyon+Part-Dieu)

DÉCOUVREZ LA MAISON DU PROJET!

Maison du projet / SPL Lyon Part-Dieu
184 cours Lafayette - 69003 Lyon

Ouverture le mercredi de 10h à 13h
et de 14h à 19h, les jeudi et vendredi de 14h à 18h.

Pour plus d'informations, rendez-vous sur
www.lyon-partdieu.com, rubrique « participer ».



Lettre Actus Chantiers n° 15, parution janvier 2024. SPL Lyon Part-Dieu - Direction de la communication et de la participation citoyenne - 184, cours Lafayette CS 23452, 69441 Lyon Cedex 03 - info@lyon-partdieu.com - Directeur de la publication: Guillaume Bruge - Coordination: Eloïse Mille - Rédaction, conception et mise en page: In medias res - Impression: Despesse - Tirage: 40000 exemplaires. Ne pas jeter sur la voie publique. © AUC, Photec, Thierry Fournier, Laurence Danière, SNCF gares et connexions, SPL Lyon Part-Dieu.