

ACTUS CHANTIERS

LA LETTRE

#9

PRINTEMPS 2021



Réinventer
les mobilités



TOUTE L'ACTU DES TRAVAUX
DU PÔLE D'ÉCHANGES
MULTIMODAL DE LA PART-DIEU

Pendant les travaux,
de nouvelles habitudes
côté Vivier-Merle



À DÉCOUVRIR

- › Des parcours qui s'adaptent
- › Des chantiers coordonnés par l'ensemble des acteurs
- › Exposition photo, box travaux, webcam : de nombreux supports pour suivre les chantiers
- › Derniers jours pour l'ancien hall nord de la gare



PRÉFET
DE LA RÉGION
AUVERGNE-
RHÔNE-ALPES
*Liberté
Égalité
Fraternité*

La Région
Auvergne-Rhône-Alpes

GRAND LYON
la métropole

VILLE DE
LYON

SNCF

SYTRAL



Les travaux de mars à juin 2021

1 Boulevard Vivier-Merle
Aménagement des espaces publics.

2 Place Béraudier - To-Lyon
Réalisation des fondations.

3 Galerie Béraudier
Réalisation des fondations.

3^{bis} Hall provisoire de la gare
Cette entrée permet la démolition de l'ancien hall nord de la gare et la construction du nouveau hall Béraudier.

4 Galerie Pompidou
Quais A/B, E/F : Travaux de finition.
Quai C et D : Sciage du quai pour plancher vitré et préparation des soutènements provisoires par carottage.

Quai G et H : Sciage au câble du rampant du puit de jour.
Quais K et L : Pose du plancher vitré.

5 Galerie villette Sud
Travaux en cours jusqu'à mi-2022.

6 Voie L
Travaux de Génie civil de la 12^e voie : réalisation de l'ouvrage dans la gare.

7 Sortie zone logistique et taxis Bonnel
Réalisation de la future sortie de la zone logistique et taxis sur la rue de Bonnel.

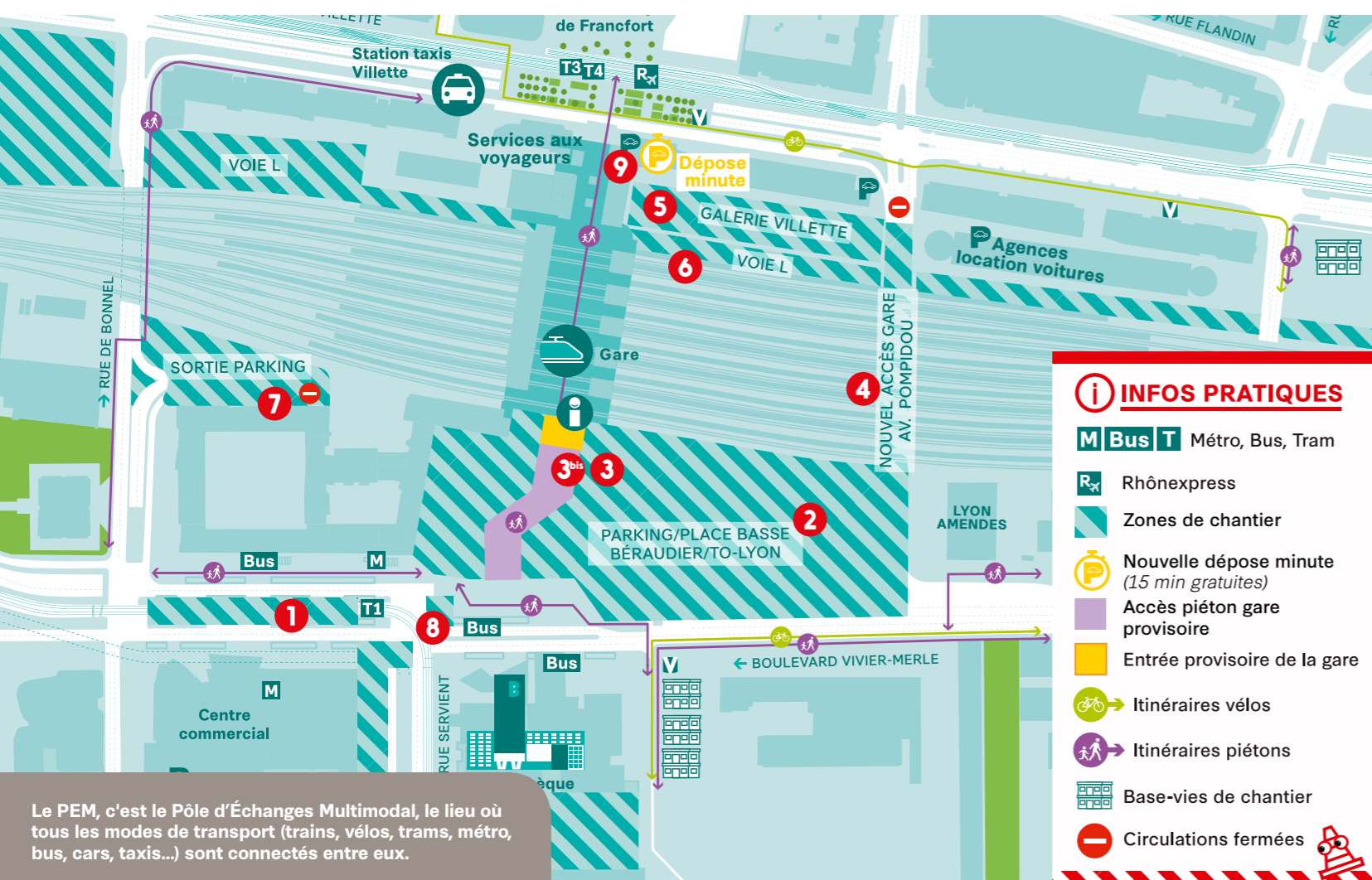
8 Sortie Servient
Réalisation de la sortie souterraine du futur parking Béraudier, rue Servient.

9 Nouveau lieu pour la dépose minute



Auparavant situé rue Flandin, le parking minute est définitivement fermé depuis le 20 mars. Les usagers sont désormais invités à utiliser le parc de la gare Part-Dieu en stationnement minute. Les 15 premières minutes sont gratuites pour tous les automobilistes. L'entrée se fait sous la trémie, au niveau du 38 rue de la Villette.

Suivez les indications sur les panneaux !



INFOS PRATIQUES

M Bus T Métro, Bus, Tram

Rx Rhônexpress

Zones de chantier

Nouvelle dépose minute (15 min gratuites)

Accès piéton gare provisoire

Entrée provisoire de la gare

Itinéraires vélos

Itinéraires piétons

Base-vies de chantier

Circulations fermées



Des parcours qui s'adaptent, côté Vivier-Merle

Depuis novembre 2020, l'accès à la gare de Lyon Part-Dieu se fait par une grande passerelle piétonne en surplomb du chantier de la place Béraudier. Les déplacements et le mobilier urbain s'adaptent. Pendant ce temps, les travaux se poursuivent place Béraudier, sous vos pieds !



EN CHIFFRES



100% de la charpente de la passerelle sera réutilisée après le chantier pour limiter son empreinte environnementale.



22 mètres de large et 46,5 mètres de long, pour des déplacements les plus fluides possibles sur la passerelle.

ILS NOUS ONT DIT...



Je prends le train en gare Part-Dieu environ trois fois par semaine, entre Saint Etienne où je vis et Lyon où je travaille dans le 3^e arrondissement. Les travaux évoluent souvent mais je trouve bien que l'on s'y retrouve à chaque fois. Les flux sont suffisamment bien indiqués et l'espace plutôt large malgré le nombre de personnes les soirs...

Véronique, utilisatrice quotidienne de la gare

La nouvelle passerelle est assez discrète, on ne remarque pas forcément que l'on passe au-dessus d'un vaste chantier. L'espace est plus pratique qu'avant, notamment grâce au panneau d'affichage des trains au début de la passerelle qui permet de presser le pas en cas de retard. Les sens de circulation pour ne pas se croiser sont efficaces.

Daniel, habitant du 3^e arrondissement et usager de la gare une fois par semaine



Mon rôle auprès de la SNCF est d'assurer la sécurité des usagers et leur tranquillité lorsqu'ils circulent dans la gare. En tant que chef d'équipe de 15h à 1h du matin tous les jours, je coordonne la surveillance et les interventions des équipes. La nouvelle passerelle fonctionne bien pour gérer les flux, et notamment le double sens lié aux normes sanitaires. À nous de nous assurer que les gens respectent des règles de bon sens...

Zakariae, chef d'équipe de la surveillance en gare Lyon Part-Dieu



ACCOMPAGNER ENSEMBLE LES USAGERS

La SPL Lyon Part-Dieu et SNCF Gares & Connexions ont travaillé ensemble pour accompagner les changements d'habitudes liés au nouvel accès en gare. Un marquage au sol, une signalétique, des assises et des médiateurs de terrain ont été déployés. Les panneaux d'arrivées et de départs des trains sont également placés à l'entrée de la passerelle.



120 places sur arceaux vélos disponibles



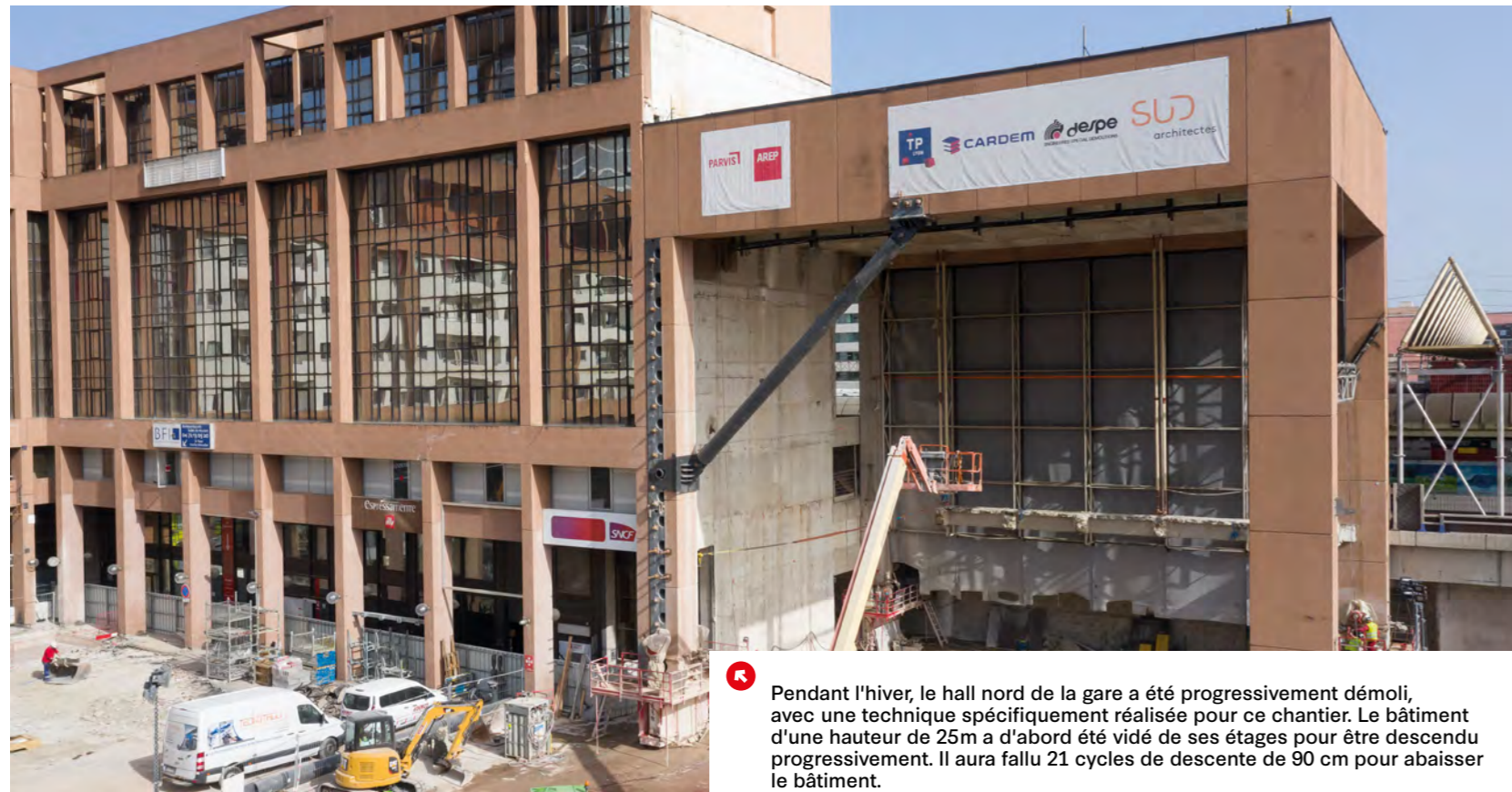
65 places assises temporaires créées





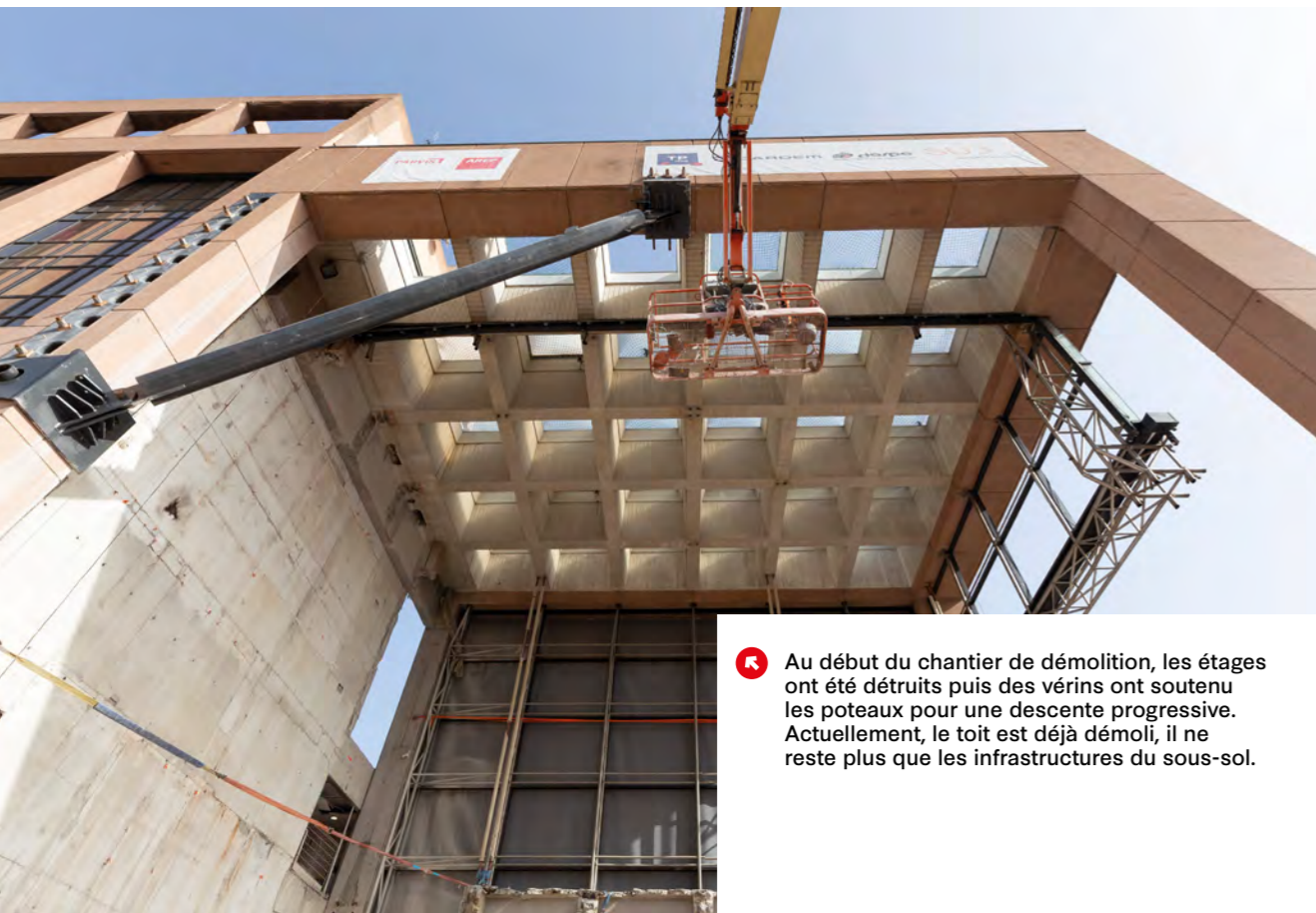
Derniers jours pour l'ancien hall nord de la gare

Les travaux de démolition du hall nord de la gare ont démarré fin 2020. Alors que les derniers éléments du sous-sol sont en cours de démolition, retour en images sur ce chantier hors du commun.



Pendant l'hiver, le hall nord de la gare a été progressivement démolit, avec une technique spécifiquement réalisée pour ce chantier. Le bâtiment d'une hauteur de 25m a d'abord été vidé de ses étages pour être descendu progressivement. Il aura fallu 21 cycles de descente de 90 cm pour abaisser le bâtiment.

Une opération hors norme pour maintenir les flux

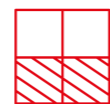


Au début du chantier de démolition, les étages ont été détruits puis des vérins ont soutenu les poteaux pour une descente progressive. Actuellement, le toit est déjà démolit, il ne reste plus que les infrastructures du sous-sol.

EN CHIFFRES



6 mois
de travaux



+ de 80%
des matériaux
issus de cette
déconstruction
sont recyclés



Des chantiers coordonnés par l'ensemble des acteurs

Parking Béraudier, transformation de la gare et construction de To-Lyon... 3 chantiers simultanés qui emploient de nombreux corps de métiers et nécessitent une forte coordination des acteurs. Explications.



Extrait de la vidéo présentant l'avancée du projet. Retrouvez la vidéo complète sur YouTube

ILS NOUS ONT DIT...



La coordination entre les différentes opérations du PEM est un facteur clé de réussite. Nous travaillons sur le long terme afin de maintenir un accès de qualité à l'ensemble des usagers de la gare, qu'ils soient voyageurs ou riverains. Mais aussi, sur le court terme avec la coordination hebdomadaire des travaux à 15 jours, et une vigilance accrue pour garantir la sécurité des compagnons sur les chantiers.

Marie-Anne Gonnet, responsable de la conduite des opérations pour SNCF Gares & Connexions



L'enjeu est de garantir que l'ensemble des chantiers fonctionnent en même temps, afin que le projet avance dans les délais et avec le moins de nuisances possibles pour les usagers et les riverains. Cela passe par la régulation de la circulation liée aux chantiers avec l'outil Réguly et par la gestion des interfaces entre les travaux, coordonnés par la SPL. En tant qu'aménageur, nous nous assurons aussi du maintien d'espaces publics suffisants, pour les usagers.

Frédéric Duchêne, chef de projet urbain à la SPL Lyon Part-Dieu.



Le chantier d'envergure de To-Lyon rassemble de nombreux métiers en interne et en externe. Nous avons mis en place une cellule de coordination pour fluidifier et animer les échanges auprès des différents pôles de VINCI Immobilier, mais aussi pour clarifier et faciliter les relations avec les autres maîtres d'ouvrage. C'est un véritable atout pour appréhender le quotidien mais aussi pour mener à bien le projet sur le moyen et long terme.

Pascale Mimosa, directrice de Programmes, chez VINCI Immobilier



Découvrez le phasage 3D des travaux de la gare et de To-Lyon sur la chaîne Youtube Lyon Part-Dieu.



Suivez l'avancée des chantiers sur nos webcams chantiers : <https://www.lyon-partdieu.com/en-images/webcam-chantiers/>



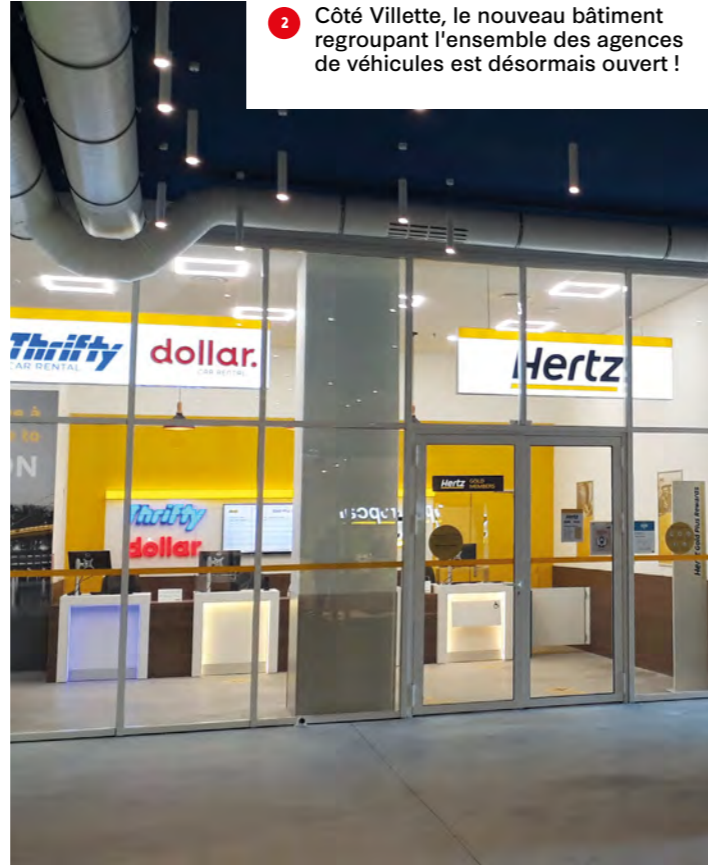
En images

(septembre 2020 - mars 2021)

1 A l'est, la future galerie Villette, regroupera une nouvelle entrée de gare, des commerces et des services, d'ici 2022. Pendant les travaux, le hall Villette existant a été transformé pour donner plus d'espace aux usagers.



2 Côté Villette, le nouveau bâtiment regroupant l'ensemble des agences de véhicules est désormais ouvert !



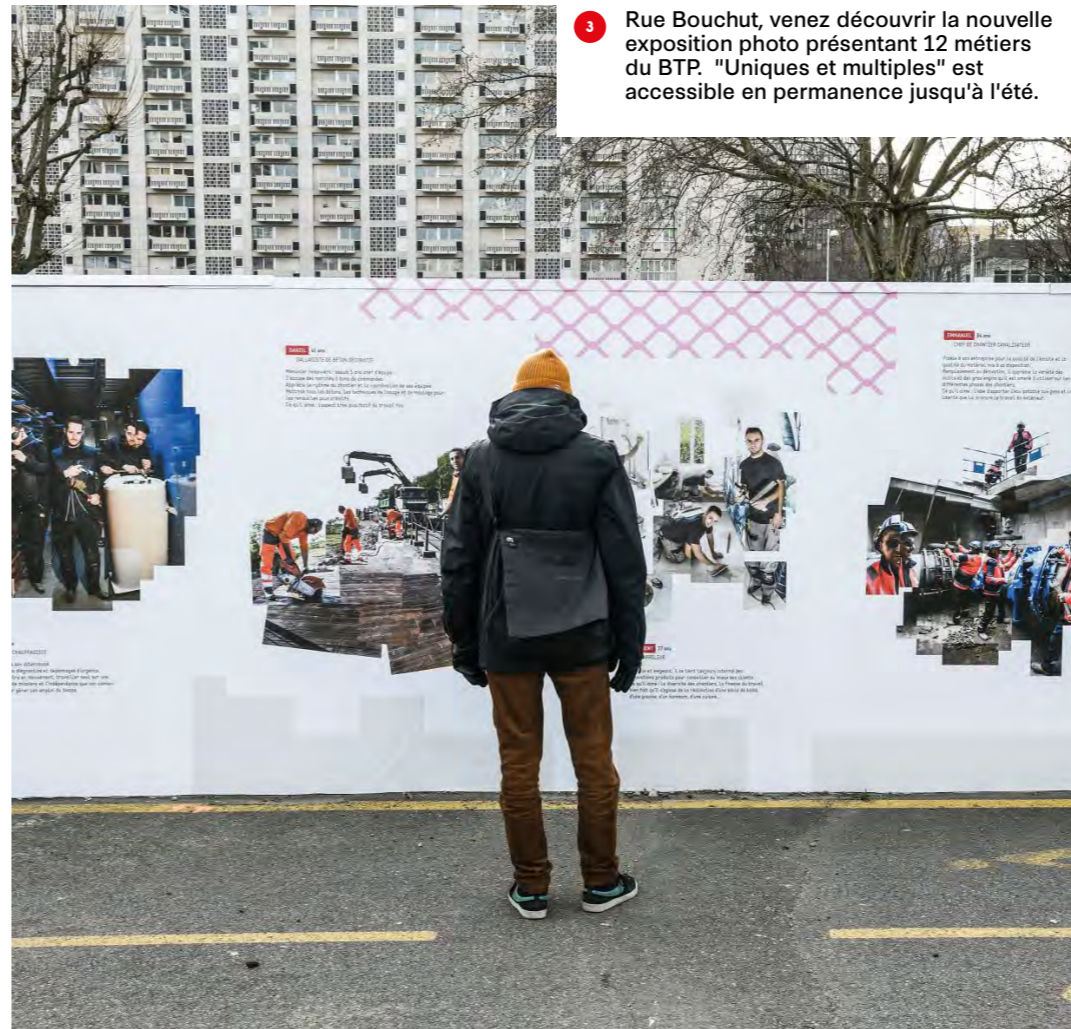
4 Dans la gare côté Villette, un patio extérieur est aménagé avec plus de 50 places assises. Il propose aussi un parcours pédagogique autour des plantes.



5 Le pôle bus Vivier-Merle se transforme progressivement, place ici au nouveau sol plus facile pour les piétons.



3 Rue Bouchut, venez découvrir la nouvelle exposition photo présentant 12 métiers du BTP. "Uniques et multiples" est accessible en permanence jusqu'à l'été.



6 Les travaux se poursuivent pour la sortie rue de Bonnel du tunnel Vivier-Merle. Elle sera réservée aux flux logistiques (livraisons, etc) et aux taxis.



LES OUTILS POUR S'INFORMER



1 **CONNECTEZ-VOUS**
lyon-partdieu.com/gare
carte interactive des chantiers:
lyon-partdieu.com/chantiers

ABONNEZ-VOUS
au flash info et à la newsletter mensuelle depuis le site Internet lyon-partdieu.com, en bas de la page d'accueil



3 **SUIVEZ LE PROJET SUR LES RÉSEAUX SOCIAUX**

- projetlyonpartdieu
- lyonpartdieu
- lyonpartdieu

RETROUVEZ PLUS D'INFORMATION EN VIDÉO, RUBRIQUE « ACTUS CHANTIERS »

Lyon Part-Dieu

5 **LES PALISSADES DE CHANTIER, UNE MINE D'INFO SUR LE PROJET**

ON VOUS GUIDE
pour retrouver votre chemin, suivez les flèches !

7 **DES QUESTIONS SUR LES CHANGEMENTS DE TRAINS ?**
Rendez-vous sur ter.sncf.com/auvergne-rhone-alpes

8 **1 BOX D'INFORMATION**
Dans la gare Lyon Part-Dieu, un box travaux vous permet d'avoir différentes informations sur les chantiers et projets, mais aussi de découvrir l'histoire de la gare.



AILLEURS DANS LE QUARTIER : TOUR D'HORIZON DES CHANTIERS



1

LA LANTERNE, UNE NOUVELLE ENTRÉE POUR LE CENTRE COMMERCIAL, RUE SERVIENT

Après les façades, c'est le second acte de la transformation du centre commercial : l'ouverture de la Lanterne. Cette nouvelle entrée iconique, au pied de la tour Part-Dieu, est conçue comme une «rue intérieure» transparente, ouverte sur l'ouest du quartier et facile d'accès depuis l'espace public. Un nouveau parvis a été créé en face d'un chemin piéton arboré, le long de la rue Servient qui reliera la gare et la rue Garibaldi, d'ici fin 2021.

LE CAMPUS ORANGE EST OPÉRATIONNEL !

Depuis octobre 2020, le nouveau siège régional du groupe Orange, baptisé «Orange Lumière» est opérationnel ! Le long de la nouvelle rue Flandin, il regroupe l'ensemble des équipes de la division centre-est d'Orange, soit 2600 salariés. Les 2 nouveaux bâtiments de 26000 m², avec 3000 m² de terrasses et toitures végétalisées, dialoguent avec l'architecture du central téléphonique historique Lacassagne. Un parvis piéton et agréable a été aménagé en bordure de la future esplanade Nelson Mandela.



2



3

LA FUTURE ESPLANADE NELSON MANDELA SE DESSINE

Depuis la transformation de la rue Flandin il y a un an, la SPL Lyon Part-Dieu a mis en place une vaste prairie temporaire. Un groupement d'entreprises piloté par les paysagistes «D'ici là» a été choisi pour dessiner la future esplanade agrandie de 1,7 hectare. Au programme des réflexions, en concertation avec les habitants: îlot de fraîcheur, pratiques sportives et de bien-être, traversées piétonnes apaisées, présence de l'eau, jardin pédagogique...



3 2

**NOUS
CONTACTER**

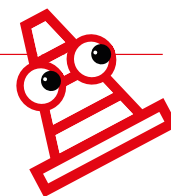
LYON PART-DIEU

- ☎ 04 28 000 600
- ✉ info@lyon-partdieu.com
- 🌐 [lyonpartdieu](http://lyonpartdieu.com)
- 📍 [projetlyonpartdieu](http://projetlyonpartdieu.com)
- 📱 [lyonpartdieu](http://lyonpartdieu.com)
- 📍 Lyon Part-Dieu

Maison du projet / SPL Lyon Part-Dieu

192 rue Garibaldi – 69003 Lyon

En raison de l'épidémie de COVID-19 et pour garantir la sécurité de nos visiteurs, **les modalités d'accueil à la maison du projet s'adaptent.** Pour plus d'informations, rendez-vous sur www.lyon-partdieu.com, rubrique « participer ».



Lettre Actus Chantiers n°9, parution Printemps 2021. SPL Lyon Part-Dieu – Pôle communication et concertation – 192 rue Garibaldi – 69427 Lyon Cedex 03 – info@lyon-partdieu.com – Directeur de la publication: Guillaume Bruge – Coordination: Laetitia Latapy – Rédaction, conception et mise en page: In medias res – contributeurs de cette lettre: Amelle Harchaoui, Clémence Clément, Denis Planus, Pascale Mimoso, Marie Anne Gonnet, Zakarie El Khaoulani. Impression: Riccobono – Tirage: 35 000 exemplaires. Ne pas jeter sur la voie publique. © Romain Étienne Collectif Item / VINCI Construction France / VINCI Immobilier / SPL Lyon Part-Dieu / Studio Robin Issartel / Renaud Araud / Christophe Pouget / Guillaume Drouault / Mathias Ridde / Hugo Ribes Collectif Item / Citinea / Laetitia Latapy / Photec