

ACTUS CHANTIERS

LA LETTRE

#6

AUTOMNE 2019



Réinventer
les mobilités



—
TOUTE L'ACTU DES TRAVAUX
DU PÔLE D'ÉCHANGES
MULTIMODAL DE LA PART-DIEU
—



À LA UNE Place Béraudier : début des grands travaux

Le Pôle d'Échanges Multimodal (PEM) entre dans une phase importante de travaux. Au niveau de la gare SNCF côté Vivier-Merle, plusieurs chantiers ont démarré sur et autour de la place Béraudier.

Plusieurs niveaux pour une place métropolitaine

C'est parti pour les travaux de la place basse Béraudier ! L'accès à la gare est maintenu le long des commerces, avec des indications graphiques au sol pour aider les piétons à se repérer. L'objectif ? D'ici 2024, proposer sur plusieurs niveaux un ensemble de services de mobilités. Parmi eux l'accès au métro B, 1 500 places de vélo, une station taxi et plusieurs parkings (taxi, 2 roues, voiture, parking minute) réalisés par VINCI immobilier. De nouveaux

commerces et services viendront compléter l'offre disponible dans les niveaux inférieurs. En surface, la place Béraudier sera plus grande et plus agréable avec de nouveaux arbres créant des espaces de pause ombragés. Plus accueillante aussi, avec une nouvelle signalétique et un sol facile apportant du confort aux piétons.

3,2,1... To-Lyon !

Le 9 septembre dernier, la 1^{re} pierre du To-Lyon a été posée, à 2 pas de la place Béraudier. Avec ses 43 étages, la tour deviendra un signal emblématique de la Part-Dieu, d'ici 2023. Au programme sur 80 000 m² : bureaux, commerces, restaurants, services, hôtel 4*. La partie basse du To-Lyon s'ouvrira sur la nouvelle place Béraudier et le boulevard Vivier-Merle réaménagé.



La gare ferroviaire est l'élément central du Pôle d'Échanges Multimodal (PEM).

LE PEM, C'EST QUOI ?

Le pôle d'échanges multimodal, c'est le lieu où tous les modes de transport (train, vélos, tram, métro, bus, taxis...) sont connectés entre eux.

RÉAMÉNAGER LE PEM, POURQUOI ?

À la Part-Dieu, les travaux de la gare SNCF et de ses abords visent à faciliter les déplacements et l'intermodalité, améliorer la qualité de vie et rendre le quotidien plus agréable.



Les travaux en cours de septembre à novembre 2019

1 Tunnel Vivier-Merle

Travaux d'allongement et de mise aux normes du tunnel : étanchéité, réalisation du radier sud et de la rampe d'accès, pose des équipements et de l'éclairage.
→ Jusqu'au 1^{er} trimestre 2020

2 Boulevard Vivier-Merle

Travaux d'aménagement des espaces publics pour un boulevard plus apaisé et végétalisé (plus d'infos en page 5)

De l'avenue Pompidou à la rue Paul Bert

→ Travaux à partir de fin août 2019

Pole bus/tramway Vivier-Merle

→ Travaux ponctuels à partir d'octobre 2019

Devant la place Béraudier

→ Réalisation d'un revêtement de sol provisoire en septembre 2019

3 Place Béraudier - To-Lyon

Travaux de démolition de la place et des anciens hôtels

4 Béraudier - Gare

Réalisation d'une partie des fondations de la gare

5 Pompidou

Réalisation des nouveaux accès aux quais IJ et KL

6 Voie L (Encadré)

Voie L : le point sur le chantier



Pour améliorer la régularité des trains en gare de Lyon Part-Dieu et au sein du Nœud Ferroviaire Lyonnais, une 12e voie (L) est en cours de construction. Le chantier avance conformément au planning prévu. Après les travaux préparatoires de 2018 (déviation des câbles de signalisation et de télécommunication), d'impressionnants travaux de génie civil ont lieu avec notamment la réalisation de murs de soutènements et d'un pont permettant à la future voie L de traverser le bâtiment de la gare. Ces travaux se font sans interférer sur son fonctionnement normal. D'ici juin 2022, les 800 nouveaux mètres de voies ferrées seront opérationnels. Parallèlement aux travaux de la voie L, les futurs accès aux quais IJ et KL depuis la future galerie Pompidou sont réalisés.

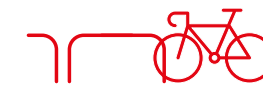
Lyon Part-Dieu

Vous accompagner pendant les travaux

Maintenir le maximum de confort pendant les travaux, c'est l'objectif que se sont fixés les partenaires du pôle d'échanges multimodal Lyon Part-Dieu. Voici quelques exemples qui facilitent le quotidien des usagers.



2 nouvelles aires de stationnements réservées aux motos et scooters



160 places de vélo à proximité immédiate de la place Béraudier, dont 48 nouvelles



↑ Stationner

Les travaux sur la place Béraudier entraînent des changements d'habitudes pour les cyclistes, motos et scooters. Des parkings et arceaux vélos provisoires ont été aménagés spécialement pour maintenir le stationnement à proximité de la gare et trouver une place correspondant à votre mode de transport. Pour les voitures, le parking minute place de Francfort est accessible depuis la rue Flandin.



↑ Se diriger

Côté Place Béraudier, la SPL Lyon Part-Dieu et SNCF Gares & Connexions ont respectivement mis en place un marquage temporaire graphique au sol, sur la place et dans la gare. Objectif: guider le parcours vers la gare, fluidifier le parcours en gare, réduire les hésitations notamment aux heures de pointe.



↑ S'informer

Dans tout le secteur de la gare, de nombreuses informations sont accessibles sur les travaux, les projets en cours et à venir. À la disposition du public notamment: palissades, présentoir à documents, signalétiques et totems directionnels. Rue Garibaldi, la maison du projet Lyon Part-Dieu regroupe également toutes les informations, avec plusieurs maquettes. En gare, en plus des agents de terrain, c'est le robot Pepper qui se fait un plaisir d'accueillir les voyageurs pour apporter des réponses sur les services et les commerces. D'ici fin 2019, un stand d'information sera également présent.



600 places de vélo sur voirie autour de la gare



5 nouveaux espaces d'attente dans la gare (soit 200 places)



← Attendre

Comment offrir un temps d'attente le plus agréable et confortable possible? SNCF Gares & Connexions a impulsé plusieurs changements majeurs. Dans le hall de la gare, l'espace central a été complètement reconfiguré. Les écrans ont été repositionnés pour donner plus de confort aux voyageurs qui patientent et transitent. Des mobiliers variés permettent d'avoir différentes postures: table pour travailler, sièges pour s'asseoir seul ou à plusieurs, etc. Côté Vilette, une terrasse extérieure (photo à gauche) a été aménagée. Avec plus de 50 places assises, elle propose aussi un parcours pédagogique autour des plantes. L'ensemble est conçu à partir de produits locaux (moins de 170 km).





To-Lyon : le nouveau signal lyonnais

Avec ses 170 mètres de haut, la future tour To-Lyon sera un nouvel emblème de Lyon et de la Part-Dieu. Érigée au pied de la gare, elle formera aussi un nouveau marqueur fort de la skyline lyonnaise. Plongée dans les détails du projet...

Début septembre, la première pierre du projet To-Lyon a été posée. Réalisée par VINCI Immobilier en partenariat avec EUROPEQUIPEMENTS, la livraison est prévue en 2023. Son concepteur est Dominique Perrault, peintre mondiale de l'architecture ayant par exemple réalisé la Bibliothèque Nationale de France à Paris.

Une tour ouverte sur la ville

Bureaux, services, commerces, hôtel... To-Lyon propose plusieurs fonctions différentes. Ce projet de 80 000 m² de surface de plancher sera composé de deux grands volumes :

- ❶ le premier de 43 étages, avec 66 000 m² de bureaux flexibles pouvant accueillir à la fois sièges sociaux, PME, startups ou espaces de coworking ;
- ❷ le second de 8 étages avec :
 - 1 hôtel 4* de 168 chambres, pour renforcer l'accueil de touristes et de déplacements professionnels ;
 - 3 500 m² de commerces et services en rez-de-chaussée, sur le principe des socles actifs de la Part-Dieu.

To-Lyon aura un accès direct sur la place Béraudier réaménagée. Avec l'hôtel, les commerces et services dans les étages inférieurs, la tour sera ouverte sur le quartier.

Une architecture résolument moderne

Dominique Perrault a imaginé une façade contemporaine qui génère du relief. Pour la concevoir, l'architecte s'est inspiré de l'histoire du quartier. L'effet de profondeur est obtenue grâce à une trame vitrée et régulière en façade. Un choix qui multiplie aussi les reflets et les jeux de lumière. Les tons bleus/noirs évoquent la pierre obsidienne, un clin d'œil aux montagnes de la région. Côté durable, la tour vise de hautes certifications : NF HQE et BREEAM niveau excellent.



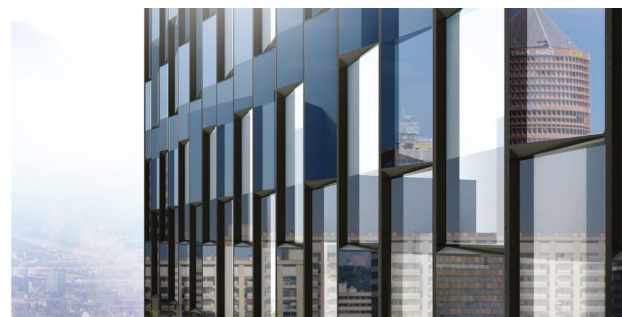
IL NOUS A DIT...



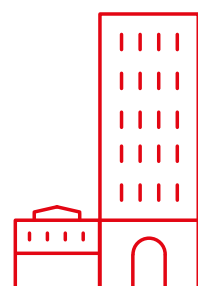
« Avec To-Lyon, nous participons à la recomposition du quartier Part-Dieu grâce à un ensemble actif, cohérent et organisé autour de la gare. »

Mon idée est celle d'une tour « connectée » : par son modernisme, par la gestion des espaces de travail et par sa connexion avec l'environnement proche. C'est aussi le sens des 2 volumes : l'un forme un repère à l'échelle métropolitaine, l'autre se place à l'échelle du quartier. Le pied de la tour sera en interaction avec les espaces publics réaménagés par la SPL Lyon Part-Dieu : boulevard Vivier-Merle, place Béraudier, avenue Pompidou.

Dominique Perrault,
Architecte To-Lyon



EN CHIFFRES



80 000 m² de surface

170 m de haut

Fin 2023
ouverture prévue du To-Lyon

Boulevard Vivier-Merle : le renouveau des espaces publics



❶ Principe d'aménagement des espaces publics du boulevard Vivier-Merle. Ici, au niveau de la rue Bouchut, au pied du futur To-Lyon.

Devant la gare, côté Béraudier, le tunnel Vivier-Merle est prolongé de 118 mètres pour libérer en surface un espace important aux piétons, cyclistes et mieux organiser les circulations autour de la gare pour tous les modes de transports. En surface, les travaux d'espaces publics ont démarré cet été au niveau de la rue Paul Bert. Quelles sont les grandes lignes de ce projet ?

D'août 2019 à 2023, plusieurs étapes de travaux vont se succéder pour aménager à terme un boulevard Vivier-Merle apaisé, au profit des modes doux et des transports en commun (ci-contre). Les traversées piétonnes seront plus confortables tout au long du boulevard. Un itinéraire cyclable continu est prévu entre le cours Lafayette et la rue Paul Bert, alimentant notamment la future vélostation de 1500 places, côté Béraudier. Les automobilistes seront amenés à circuler dans le tunnel Vivier-Merle pour rejoindre le parking minute et le stationnement longue durée intégré à la nouvelle gare.

CALENDRIER

- ✖ **Août 2019 - mars 2020**
travaux de la rue Paul Bert à l'avenue Pompidou
- ✖ **Octobre 2019 - février 2022**
début du chantier entre la rue de Bonnel et la rue Servient (pôle bus / tramway)
- ✖ **Juillet 2021 - Août 2022:**
travaux entre le cours Lafayette et la rue de Bonnel
- ✖ **À partir de 2023**
aménagement des espaces publics devant la gare et le To-Lyon



« La place gagnée en surface grâce à l'allongement du tunnel permet de réaliser des espaces plus agréables. Mais aussi plus faciles et mieux organisés pour les usagers. »

Le premier enjeu est d'élargir l'espace alloué aux transports en commun devant la gare, côté Béraudier. Après le déplacement du tiroir de retournement du tramway, les arrêts de bus seront réorganisés sur le boulevard Vivier-Merle. Actuellement, la SPL Lyon Part-Dieu réalise les travaux d'espaces publics situés entre la rue Paul Bert et l'avenue

EN CHIFFRES



2 stations vélo'V supplémentaires



+ de 120 arceaux à vélo disponibles



Jusqu'à 110 nouveaux arbres



12 arrêts de bus

IL NOUS A DIT...

Pompidou. Les trottoirs sont rééquilibrés et des traversées piétonnes sont ajoutées pour faciliter les déplacements piétons. L'objectif est aussi de rendre le boulevard agréable grâce à un travail spécifique sur l'éclairage, le mobilier, la signalétique et un système poreux d'irrigation pour accueillir de nouveaux arbres. Cette partie sera livrée d'ici mi 2020, avant de poursuivre les travaux sur l'ensemble du boulevard en fonction de l'avancement des chantiers du To-Lyon et de la place Béraudier.

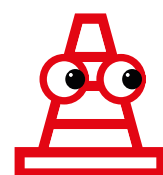
Lionel Martin,
chef de projet espaces publics
à la SPL Lyon Part-Dieu





En images

(avril – août 2019)



Grands changements près de la gare



1 L'été a donné lieu à d'importants travaux sur les infrastructures du tramway T1. L'objectif : apporter plus de confort aux piétons et usagers des transports en commun en déplaçant le tiroir de retournement du tramway, jusqu'alors situé devant la gare, sur la rue Servient au pied de la tour Part-Dieu.



2 Côté Béraudier, le chantier bat son plein avec les travaux de démolition des parkings sous la place.



3 L'extension du tunnel Vivier-Merle avance progressivement avec le bétonnage du radier et de la dalle de surface.



4 Premier été pour la nouvelle place de Francfort... Déjà adoptée avec ses 90 arbres et 210 places assises !



5 À l'emplacement de la future tour To-Lyon, un gorille, œuvre de street art éphémère, a pris place. Elle a été réalisée par l'artiste Kalouf, sur 2000 m² de murs, à l'initiative de VINCI immobilier.



LES OUTILS POUR S'INFORMER



1 **CONNECTEZ-VOUS**
lyon-partdieu.com/gare
carte interactive des chantiers:
lyon-partdieu.com/chantiers

ABONNEZ-VOUS
au flash info et à la newsletter mensuelle depuis le site Internet lyon-partdieu.com, en bas de la page d'accueil



3 **SUIVEZ LE PROJET SUR LES RÉSEAUX SOCIAUX**

projetlyonpartdieu
 lyonpartdieu
 lyonpartdieu

RETROUVEZ PLUS D'INFORMATION EN VIDÉO, RUBRIQUE « ACTUS CHANTIERS »

Lyon Part-Dieu

5 **LES PALISSADES DE CHANTIER, UNE MINE D'INFO SUR LE PROJET**



ON VOUS GUIDE
pour retrouver votre chemin, suivez les flèches!

7 **DES QUESTIONS SUR LES CHANGEMENTS DE TRAINS ?**

Rendez-vous sur ter.sncf.com/auvergne-rhone-alpes

PEPPER VOUS INFORME !

Dans la gare Lyon Part-Dieu, côté place Béraudier, le robot humanoïde Pepper répond à vos questions: services, commerces, infos travaux.



AILLEURS DANS LE QUARTIER : TOUR D'HORIZON DES CHANTIERS

1

QUARTIER D'ÉTÉ POUR DESAIX

Entièrement rénovée sur 3350 m², la rue Desaix a vécu son premier été. Restaurants, résidence hôtelière et brasserie Ninkasi ont pris possession de larges terrasses.

2



ESPLANADE MANDELA : ÇA BOUGE !

Au pied de l'ancien Fort Montluc, l'agrandissement de l'esplanade Nelson Mandela fait l'objet d'une concertation avec les riverains et associations. Elle a donné lieu à plusieurs micro-chantiers pendant l'été : construction d'une table d'orientation et d'une sculpture miroir. Avec le collectif « Pourquoi pas », habitants, enfants, salariés ou simples passants ont mis la main à l'ouvrage. D'ici 2023-2024, l'esplanade verra sa surface doublée, grâce à un agrandissement de 17000 m² et une programmation d'espaces sportifs.

3



L'EXTENSION DU CENTRE COMMERCIAL PREND FORME

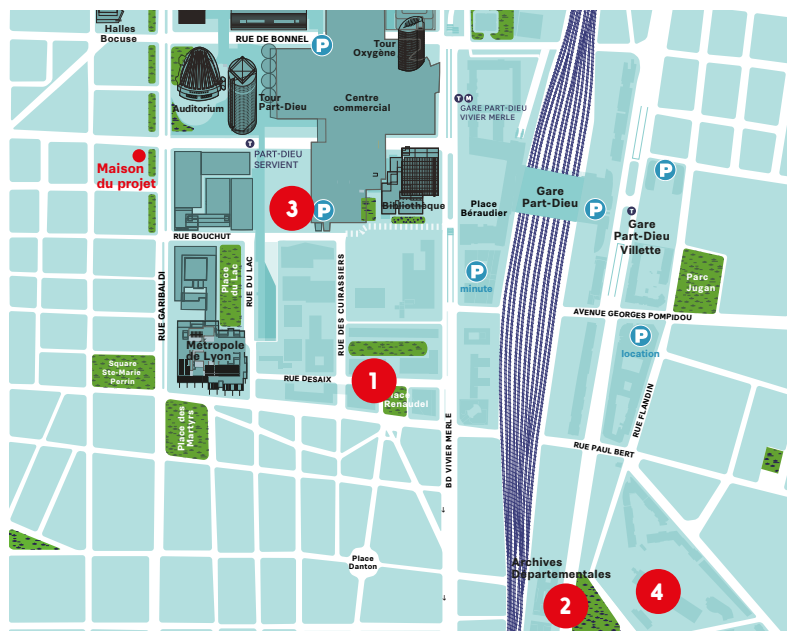
Pour terminer la rénovation en 2020, les travaux battent leur plein au centre commercial. Côté sud, à proximité de l'entrée Cuirassiers, l'extension sera de 4 000 m². Pour accéder aux étages supérieurs et à un parvis agréable, un escalier monumental sera créé. Côté Ouest, le futur toit-terrasse et ses 24 restaurants prennent forme, pour une ouverture prévue au printemps 2020.

4



NOUVELLES FAÇADES POUR ORANGE

À proximité de l'esplanade Nelson Mandela, Orange construit son nouveau siège régional Centre-Est. Les façades vitrées viennent d'être réalisées. De part et d'autre du central téléphonique historique, 2 nouveaux bâtiments de 8 étages viendront créer un ensemble cohérent. Ils intégreront : terrasses végétalisées, salles de réunion, espaces de détente et de co-working, restaurant d'entreprise et showroom de 800 m² en rez-de-chaussée. Livraison prévue début 2020.



**NOUS
CONTACTER**

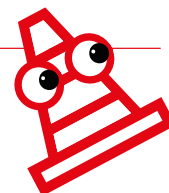
LYON PART-DIEU

☎ 04 28 000 600
✉ info@lyon-partdieu.com
🌐 [lyonpartdieu](http://lyonpartdieu.com)
📌 [projetlyonpartdieu](https://www.facebook.com/projetlyonpartdieu)
📷 [lyonpartdieu](https://www.instagram.com/lyonpartdieu)
📍 [Lyon Part-Dieu](https://www.google.com/maps/place/Lyon+Part-Dieu)

Maison du projet / SPL Lyon Part-Dieu

192 rue Garibaldi - 69003 Lyon
Entrée libre les mercredis de 10h à 13h et de 14h à 19h
et les jeudis et vendredis de 14h à 18h.

La Maison du projet propose des ateliers, des promenades urbaines... : pour connaître les dates, consultez www.lyon-partdieu.com rubrique « Participer »



Actu chantier n°6, parution Automne 2019. SPL Lyon Part-Dieu - Pôle communication et concertation 192 rue Garibaldi - 69427 Lyon Cedex 03
info@lyon-partdieu.com - Directeur de la publication: Guillaume Bruge - Coordination: Laetitia Latapy - Rédaction, conception et mise en page:
In medias res - Impression: Riccobono - Tirage: 45000 exemplaires. Ne pas jeter sur la voie publique. © l'AUC / Garage Productions / Dominique
Perrault / Laurence Danière / SPL Lyon Part-Dieu / SYTRAL / SNCF Gares & Connexions / Thierry Fournier - Métropole de Lyon / VINCI Immobilier