

# Une SPL dédiée au projet

Créée en 2014, la Société Publique Locale Lyon Part-Dieu est l'outil opérationnel de la Métropole et de la ville de Lyon sur un périmètre de 177 hectares qui s'étend au cœur du 3<sup>e</sup> arrondissement de la ville de Lyon. Elle poursuit le travail initié par la mission Part-Dieu de 2010 à 2014, qui a permis le lancement des premières opérations et la mobilisation des acteurs publics et privés qui le coproduisent. Elle intervient notamment sur l'aménagement urbain et les travaux, l'animation économique, la communication, la concertation et le marketing.

## An SPL leads the project

The Lyon Part-Dieu Société Publique Locale (SPL) is a private redevelopment company, owned by public shareholders. It was created in 2014 as an operational tool for the Metropolis and the City of Lyon. It covers an area of 177 hectares, stretching mainly the 3rd arrondissement of Lyon. It is carrying on the work begun by the Part-Dieu department from 2010 to 2014, which launched the urban studies, conducted the first building projects and which involved the public and private stakeholders that co-produce it. The company is in charge of the urban development and construction work, economic activity, communication, citizens' consultation and marketing.

## VOS INTERLOCUTEURS

**Ludovic BOYRON**  
Directeur Général

**Thierry PERRAUD**  
Pôle économique

**Guillaume PETIT**  
Pôle urbain

**Guillaume BRUGE**  
Pôle communication et concertation

**Benjamin NEVEU**  
Pôle administratif et financier

## LYON PART-DIEU

**SPL LYON PART-DIEU**  
192, rue Garibaldi  
69427 Lyon Cedex 03

☎ + 33 (0)4 28 000 600  
✉ info@lyon-partdieu.com  
🌐 lyonpartdieu

**ACCUEIL & INFORMATION:**  
Maison du projet  
Ouverture le mercredi de 10 à 13h et de 14h à 19h  
les jeudis et vendredis de 14h à 18h.

www.lyon-partdieu.com

GRANDLYON la métropole



Conception: Agence In medias res. Crédits: Asylum, ITEM Corporate, MVRDV, AREP, Laurence Dantier, LAUC-Talieu, DPA, Asylum

## LYON PART-DIEU

# Repères 2019

# Réinventer la Part-Dieu



Lyon Part-Dieu est depuis 40 ans le cœur stratégique de la Métropole, le moteur de son rayonnement en Europe et à l'international. Afin de conforter cette dynamique et de donner toutes les chances à ce quartier de devenir un territoire toujours plus attractif mais également agréable à vivre, la Métropole de Lyon a initié un projet d'envergure, pilotée par une structure dédiée, la SPL Lyon Part-Dieu, et conçu par les équipes pluridisciplinaires autour de l'AUC. Mobilités structurantes affirmées et redimensionnées, capacités de développement économique renforcées et qualité de vie guident tous les choix d'aménagement.

Ce projet au long cours propose une vision équilibrée et respectueuse de l'existant, conforte les atouts et donne un nouveau souffle. Il engage un modèle de réinvention d'un quartier tertiaire à grande échelle, avec une offre de bureaux augmentée et mieux calibrée, conjuguée à une ambition forte sur les logements et les espaces collectifs. Pour concilier, in fine, performance et plaisir de ville.

## Reinventing Part-Dieu

For 40 years, Lyon Part-Dieu has had a central strategic role in the metropolitan Lyon area as a driving influence in Europe and abroad. The Metropolis of Lyon has instigated an ambitious project to reinforce this momentum and to give this district every opportunity to become a permanently attractive area where it is also pleasant to live in. It is piloted by a dedicated organisation, known as the SPL Lyon Part-Dieu, and designed by the multi-disciplinary staff of L'AUC architects. Restructured, accentuated and resized mobility, economic development capacity, and quality of life govern all the planning choices. This long-term project offers a balanced and respectful vision of the existing area, reinforcing its assets and giving it a new lease on life. It entails a model of large-scale rejuvenation, enlarging and diversifying the tertiary offer. This is combined with a strong ambition in which housings and collective spaces are concerned, ultimately reconciling the pleasure of the city and attractiveness.

# 3 enjeux issues

**RÉALISER UN QUARTIER TERTIAIRE EUROPÉEN DE RÉFÉRENCE**

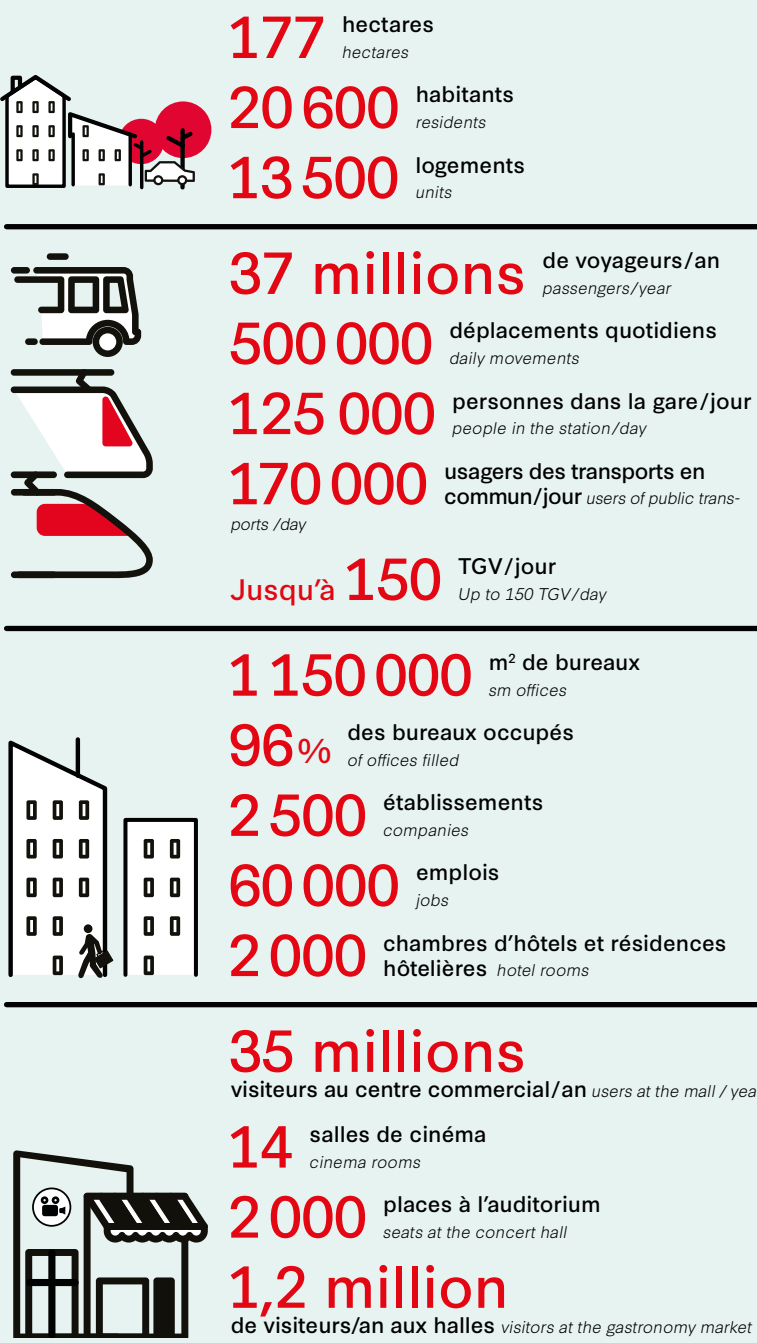
*Developing an attractive business district in Europe*

**REPENSER LES MOBILITÉS**  
*Redesigning the urban mobilities*

**FAIRE DE LA PART-DIEU UN QUARTIER ENCORE PLUS AGRÉABLE À VIVRE**

*Providing a district more pleasant to live in*

# La Part-Dieu aujourd'hui



# Le projet 2010-2030



1<sup>re</sup>

Ville entrepreneuriale de demain  
Baromètre EY 2017

1<sup>re</sup>

ville française attractive pour sa qualité de vie  
The Economist 2017

5<sup>e</sup>

meilleure destination en France  
Trip Advisor 2017



# Livré

Completed  
2016-2018



1 | 🏢 | **Tour Incity**  
Opérateur Sogelym Dixence | Propriétaire : CERA | Architectes Valode - AIA Architectes | Bureaux 44000 m<sup>2</sup>



2 | 🏢 | **Sillex<sup>1</sup>**  
Opérateur Covivio | Architectes AIA Architectes | Bureaux 9400 m<sup>2</sup> | Socle actif 1200 m<sup>2</sup>



3 | 🏢 | **Le 107**  
Opérateur Sogelym Dixence UNOFI | Architectes Soho Architectes | Bureaux 5400 m<sup>2</sup> | Socle actif 800 m<sup>2</sup>



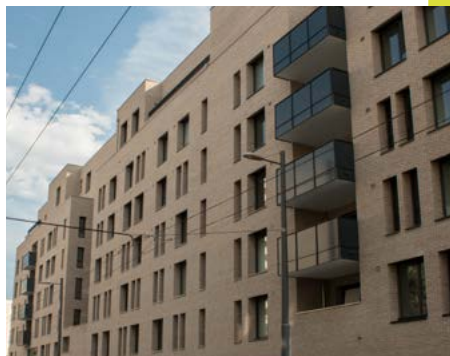
4 | 🏢 | **Terralta**  
Opérateur Eurosis | Architecte Soho Architectes | Bureaux 10 250 m<sup>2</sup> | Socle actif 250 m<sup>2</sup>



5 | 🏢 | **Sky 56**  
Opérateur Gecina-Icade-Linkcity | Architectes Chaix et Morel AFAA | Bureaux 28 900 m<sup>2</sup> | Socle actif 3000 m<sup>2</sup>



6 | 🏢 | **Place de Francfort**  
Opérateur SPL Lyon Part-Dieu | Maître d'œuvre l'AUC | Espaces publics 15 000 m<sup>2</sup>



7 | 🏢 | **Bricks<sup>1</sup>**  
Opérateur Pitch promotion | Maître d'œuvre Insolites Logements 98



8 | 🏢 | **Voie L**  
Opérateur SNCF Réseau | Maître d'œuvre SNCF Ingénierie | Programme infrastructures ferroviaire



9 | 🏢 | **Emergence**  
Op. Ogic | Maîtres d'œuvre Sud Architectes - JM Wilmette - ITAR | Logts 138 Bureaux 8600 m<sup>2</sup> | Socle actif 480 m<sup>2</sup>



10 | 🏢 | **Ecole Jouhaux**  
Opérateur Ville de Lyon | Maître d'œuvre AA group | Programme Extension de l'école (+ 6 classes)



11 | 🏢 | **Tunnel Vivier Merle**  
Opérateur SPL Lyon Part-Dieu | Maître d'œuvre SETEC-EGIS-Sud Architectes | Infrastructure



15 | 🏢 | **Bd Vivier Merle**  
Opérateur SPL Lyon Part-Dieu | Maître d'œuvre l'AUC | Espaces publics 25 000 m<sup>2</sup>



12 | 🏢 | **Rue Flandin**  
Opérateur SPL Lyon Part-Dieu | Maître d'œuvre Artelia - Passagers des villes | Espaces publics 3500 m<sup>2</sup>



13 | 🏢 | **Pompidou**  
Opérateur SNCF Réseau - SPL | Maîtres d'œuvre SNCF Ingénierie - l'AUC | Prog. Accès aux quais - voirie



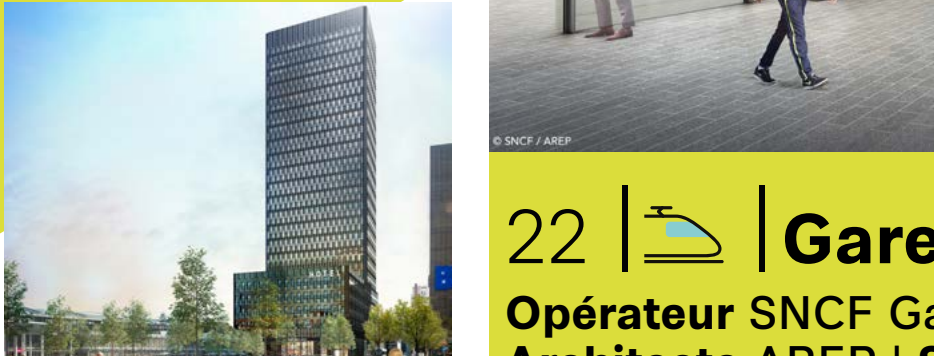
14 | 🏢 | **Centre commercial**  
Opérateur Unibail Rodamco | Architecte MVRDV | Commerces + 32000 m<sup>2</sup> (127000 existant)



18 | 🏢 | **Sillex<sup>2</sup>**  
Opérateur Covivio | Architectes MA Architecte - Arte Charpentier | Bureaux 30 000 m<sup>2</sup> Socle actif 1200 m<sup>2</sup>



16 | 🏢 | **Orange**  
Opérateur Pitch Promotion | Maître d'œuvre Hubert Godet - Hardel Le Bihan | Bureaux 22 000 m<sup>2</sup>



17 | 🏢 | **To-Lyon**  
Opérateur Vinci Immobilier | Maîtres d'œuvre D.Perrault - Sud Architectes | Bureaux 68000 m<sup>2</sup> | Hôtel services 14000 m<sup>2</sup>



19 | 🏢 | **Sky avenue**  
Op. Bouygues Immobilier | Arch. ACP - Vergely - 51N4E - Pena | Bureaux 5100 m<sup>2</sup> | Logements 218 | Socle actif 2100 m<sup>2</sup>



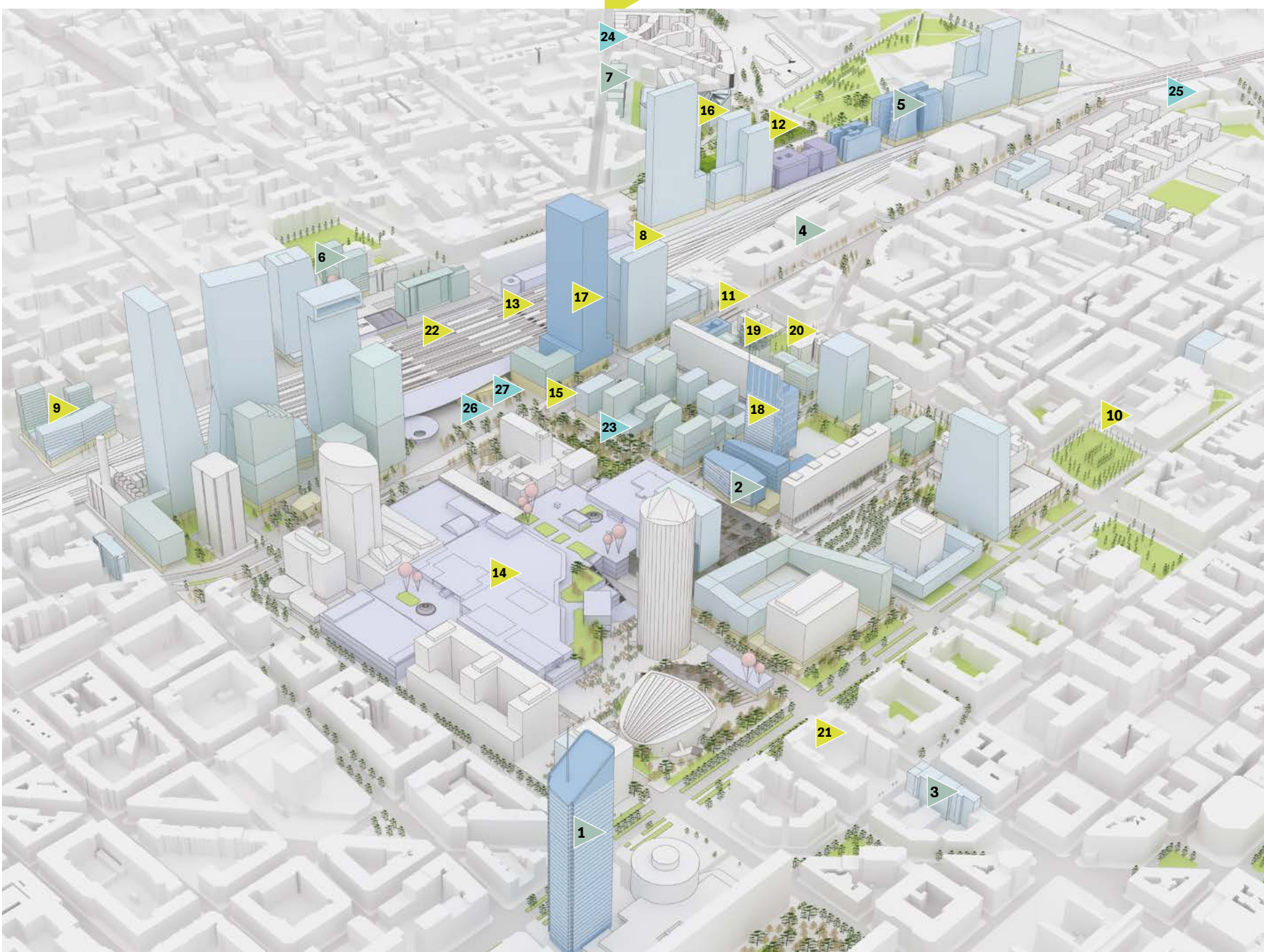
20 | 🏢 | **Rue Desaix**  
Opérateur SPL Lyon Part-Dieu | Maître d'œuvre l'AUC | Espaces publics 3500 m<sup>2</sup>



21 | 🏢 | **Brottier**  
Opérateur Grand Lyon Habitat | Architecte Asur | Programme rénovation de 108 logements



22 | 🏢 | **Gare Part-Dieu**  
Opérateur SNCF Gare & connexions | Architecte AREP | Surface d'accueil 28000 m<sup>2</sup> | Commerces + 6000 m<sup>2</sup>



Plan de référence du projet 2010-2030 - l'AUC



23 | 🏢 | **Rue Bouchut**  
Opérateur SPL | Maître d'œuvre l'AUC | Espaces publics 18 900 m<sup>2</sup>



25 | 🏢 | **New Age**  
Opérateur Sogelym Dixence | Maître d'œuvre AFAA | Bureaux 18 900 m<sup>2</sup>



26 | 🏢 | **Place basse**  
Opérateur SPL Lyon Part-Dieu | Maître d'œuvre Setec - Sud | Espaces publics 10000 m<sup>2</sup>



24 | 🏢 | **Bricks<sup>2</sup>**  
Opérateur Pitch Promotion | Architecte Insolites | Logements 62



27 | 🏢 | **Place Béraudier**  
Opérateur SPL Lyon Part-Dieu | Maître d'œuvre l'AUC | Espaces publics 10 000 m<sup>2</sup>



27 | 🏢 | **Place Béraudier**  
Opérateur SPL Lyon Part-Dieu | Maître d'œuvre l'AUC | Espaces publics 10 000 m<sup>2</sup>

# À venir

Coming  
2020-2023