

Participez!

Le projet Lyon Part-Dieu se construit en étroite relation avec ceux qui vivent dans le quartier et le font vivre: habitants, salariés et usagers du quartier.

Des dispositifs de participation sont mis en place par la SPL Lyon Part-Dieu dans le cadre de concertations volontaires sur les espaces publics, de concertations règlementaires liées au droit de l’urbanisme, ou bien dans le cadre d’actions de médiation afin de partager avec le plus grand nombre les enjeux et l’évolution du projet.



Découvrez la maison du projet

C'est l'espace d'information et de présentation du projet Lyon Part-Dieu et du pôle d'échanges multimodal : maquettes du quartier, exposition, visites commentées...

Située au 184, cours Lafayette (Lyon 3^e), la maison du projet vous accueille le mercredi de 10h à 13h et de 14h à 19h, les jeudi et vendredi de 14h à 18h.

- Comment venir?
- Métro B - arrêt Part-Dieu

► Tram T1 et T4 Gare Part-Dieu ou Thiers Lafayette

► Bus C3, C7, C9, C13 et 38 - arrêt Part-Dieu

► Station Vélo'v Boulevard Vivier Merle



+ 33 (0)4 28 00 06 00
info@lyon-partdieu.com
www.lyon-partdieu.com

ABONNEZ-VOUS
au flash info et à la newsletter mensuelle depuis le site Internet lyon-partdieu.com, en bas de la page d'accueil

- SUIVEZ LE PROJET SUR LES RÉSEAUX SOCIAUX
- f

projetlyonpartdieu
- i

lyonpartdieu
- yt

Lyon Part-Dieu

Réinventer la Part-Dieu, un quartier apaisé, plus mixte et plus durable

Des logements plus nombreux et accessibles à tous

Une offre de logements importante et accessible vient renforcer le caractère habité du quartier de la Part-Dieu.

D'ici 2030, le quartier accueillera plus de 4000 habitants supplémentaires dans 2200 nouveaux logements. Les opérations Sky Avenue, Bricks ou Emergence Lafayette ont ouvert la voie. D'autres viendront sur la place de Milan ou le terrain de la Cité administrative d'État. À ces nouveaux logements, s'ajoute la rénovation de résidences menées notamment par les bailleurs sociaux, comme les résidences Desaix ou Brottier.

Cette nouvelle offre diversifiée répond aux attentes de tous les publics et notamment des plus modestes. Elle comprend une offre de logements sociaux, de logements abordables et libres, de logements en accession ou en location, de logements spécifiques (pour étudiants, résidences - services) et des appartements innovants combinant habitat et lieu de travail.



6^e Art Lafayette (perspective)



© Nicolas Bascop



Piste cyclable Mandela

© Laurence Daubière

Priorité aux mobilités actives et aux transports urbains

Les nouvelles mobilités à la Part-Dieu s'appuient sur sa position centrale et sa connexion à tous les modes de transports.

- Transports en commun réorganisés sur le boulevard Vivier-Merle grâce à la création de 2 pôles bus
- Itinéraires cyclables et stationnements vélo multipliés et sécurisés (création de 2500 places dont 1300 sous la place Béraudier)
- Cheminements piétons facilités dans des parcours plus confortables, les « sols faciles »
- Renforcement des lignes de transports en commun d'ici 2026
- 5 voies lyonnaises métropolitaines traversant le quartier

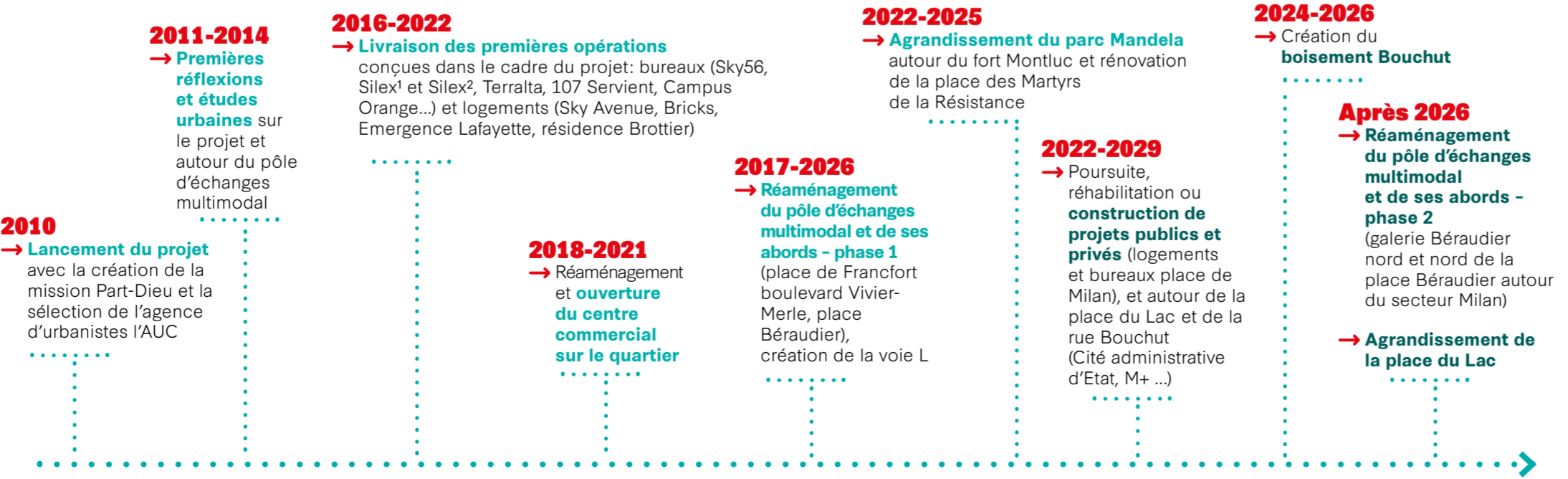
En 2030

300 000 usagers quotidiens des transports en commun (170000 aujourd'hui)

9,5 km d'itinéraires cyclables (moins de 2 km en 2009)

120 000 m² d'espaces piétons (65000 m² en 2009)

Les grandes étapes



Une présence plus forte de la nature

Transformer la Part-Dieu, c'est imaginer un nouveau cadre de vie, une ville à taille humaine, adaptée aux enjeux du changement climatique, en offrant un rapport quotidien avec la nature en ville.

Un quartier plus végétal et arboré pour un cadre de vie plus agréable pour les habitants, les salariés et voyageurs, c'est ce que vise le projet Lyon Part-Dieu. Son objectif est bien de repenser les espaces publics dans leur conception et leur végétalisation pour respirer, flâner, se reposer, mais également pour circuler à pied et se promener plus confortablement.

Au total, ce sont 2150 arbres dont une multitude d'espèces différentes qui seront plantés sur le quartier d'ici 2030. Réduisant la température ambiante et accueillant la faune et la flore locales, ils sont la meilleure solution pour lutter contre les îlots de chaleur urbains.

D'ici 2030

9600 m² de canopées

+ 15 % d'espaces publics

1 surface piétonne doublée

2150 arbres plantés

Le quartier de toutes les économies

Premier quartier d'affaires en région, l'écosystème de la Part-Dieu se diversifie et devient le quartier de toutes les économies, pour répondre encore mieux aux besoins du tissu économique local (TPE/PME, économie sociale et solidaire, commerce local) et soutenir l'émergence d'une économie responsable. Le projet Part-Dieu entend accueillir et favoriser l'épanouissement de nouvelles formes d'activités et les aider à se tourner vers un développement économique responsable.

L'accent est mis sur la réhabilitation. Le projet urbain fait désormais de la régénération tertiaire une priorité : la Part-Dieu devient ainsi le premier quartier d'affaires français en régénération, avec un volume inégalé de 300 000 m² de surfaces mutables pour les prochaines années, en plus des 245 000 m² déjà réhabilités ou en cours.



Espace de coworking Wojo



Parc Mandela

© Laurence Daubière

Une gare plus grande et plus accueillante

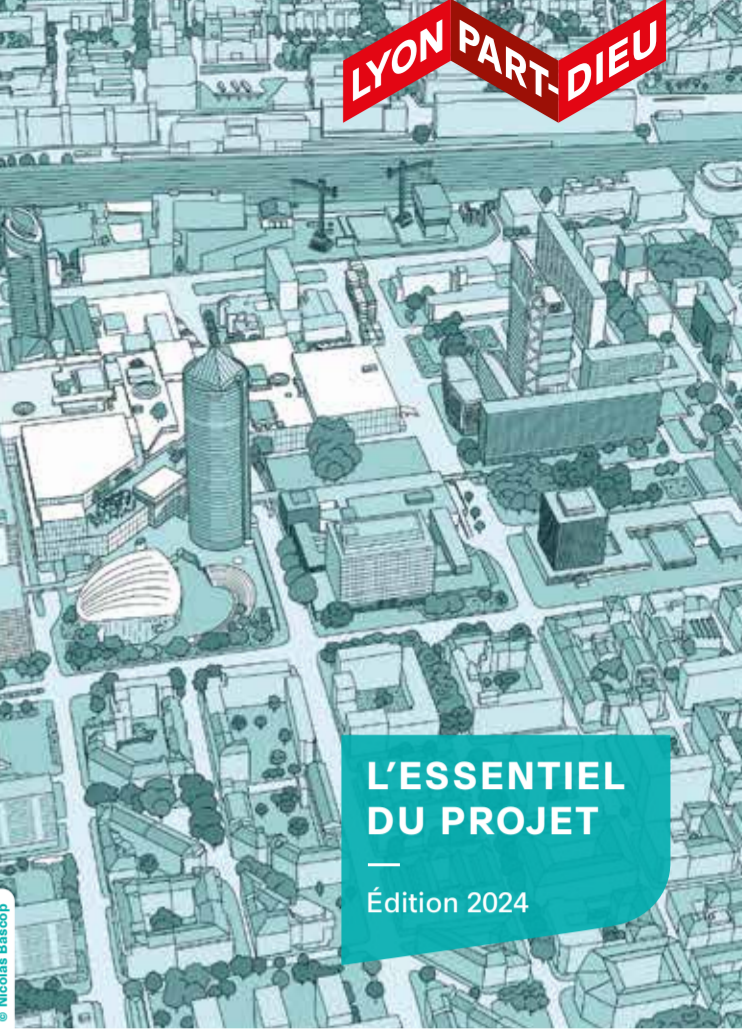
Construite à l'origine pour accueillir 35000 voyageurs quotidiens, la gare Lyon Part-Dieu est aujourd'hui traversée par 125000 personnes chaque jour. En 2024, son agrandissement et sa transformation lui permettront d'absorber son rôle de Pôle d'Echanges Multimodal et de remplir entièrement son rôle de lieu de vie et de services ouvert sur la ville.

- Une superficie multipliée par 2 et une nouvelle voie L
- Des commerces et services en gare repensés
- Une nouvelle entrée par l'avenue Pompidou
- Une meilleure connexion entre les modes de transports et les espaces d'accueil



Nouveau hall de gare Béraudier (perspective)

© Arup



LYON PART-DIEU

L'ESSENTIEL DU PROJET
Édition 2024

Un aménageur au service du projet

La Métropole et la Ville de Lyon ont confié la mise en œuvre du projet Lyon Part-Dieu à un aménageur dédié. La SPL Lyon Part-Dieu, créée en 2015, conduit ses missions dans le cadre d'un traité de concession d'une durée prévisionnelle de 14 ans, jusqu'en 2029. Une zone d'aménagement concertée (ZAC) a été créée pour mener à bien les opérations d'aménagement de la Part-Dieu.

La SPL intervient sur un périmètre de 177 hectares au cœur des 3^e et 6^e arrondissements de Lyon. Un Conseil d'Administration présidé depuis 2020 par Grégory Doucet, Maire de Lyon, et composé d'élus de la Métropole et de la Ville de Lyon décide des grandes orientations et avancées du projet. Le projet est conçu par des équipes pluridisciplinaires pilotées par la SPL dont l'équipe de maîtrise d'œuvre urbaine réunie autour de l'architecte urbaniste en chef, François Decoster (l'AUC). La SPL dirige et coordonne la réalisation du projet urbain, qui mobilise un vaste réseau d'intervenants: élus, collectivités, citoyens, concepteurs, bureaux d'études, entreprises. Elle assure la maîtrise d'ouvrage des travaux d'espaces publics et d'infrastructures.



Vue du quartier de la Part-Dieu

© Laurence Daubière

Le quartier aujourd'hui



Les principales opérations du projet (2018-2026)

Réalisé
En cours
À venir



1 | **Sky 56**
Architectes: Chaix et Morel - AFAA



2 | **Place de Francfort**
Maîtres d'œuvre: LAUC-Egis-Bas Smets
Surface: 15000 m² d'espaces publics



3 | **Sky avenue**
Architectes: ACP - Vergely - 51N4E - Logements: 218



4 | **New Age**
Architecte: AFAA



5 | **Silex²**
Architectes: MA Architectures - Arte Charpentier



6 | **Orange**
Architectes: Godet - Hardel Le Bihan



7 | **Centre commercial**
Opérateur: Unibail Rodamco Wesfield
Architectes: MVRDV - Sud Architectes



8 | **Émergence Lafayette**
Architectes: Sud Architectes - JM Wilmotte - ITAR
Logements: 138



9 | **École Jouhaux**
Maître d'œuvre: AA Group
Programme extension de l'école (+ 6 classes)



10 | **To-Lyon**
Propriétaire: Groupe Apicil
Architectes: Dominique Perrault - Sud Architectes



11 | **Bd Vivier Merle**
Opérateur: SPL
Maîtres d'œuvre: LAUC - Bas Smets
Surface: 38000 m²
livraison 2020 - 2024 (par tranche)



12 | **Cité administrative**
Opérateurs: État-Eiffage Construction
Architectes: Snohetta Studio - Z Architecture
livraison 2024



13 | **Parc Mandela**
Opérateur: SPL Lyon Part-Dieu
Paysagiste: D'ici Là
Surface: 4,4 ha (+ 1,2 ha) | + de 700 arbres (444 plantés)
livraison 2025



14 | **Gare Lyon Part-Dieu**
Opérateur: SNCF Gare & connexion
Architecte: AREP
livraison 2024



15 | **Place Béraudier**
Opérateur: SPL
Maîtres d'œuvre: LAUC-Egis-Bas Smets
Surface: 10000 m² d'espaces publics
livraison 2025



16 | **6e Art Lafayette**
Opérateur: Icade
Architecte: Clément Vergely Architects
Logements: 105
livraison 2026



17 | **Audessa/Vertuo**
Opérateur: Icade - Sogeprom
Architectes: Hérault Arnod
Logements: 38
livraison 2025



18 | **M+**
Opérateur: DBC International
Architectes: KPF - Soho
Logements: 36
livraison 2025



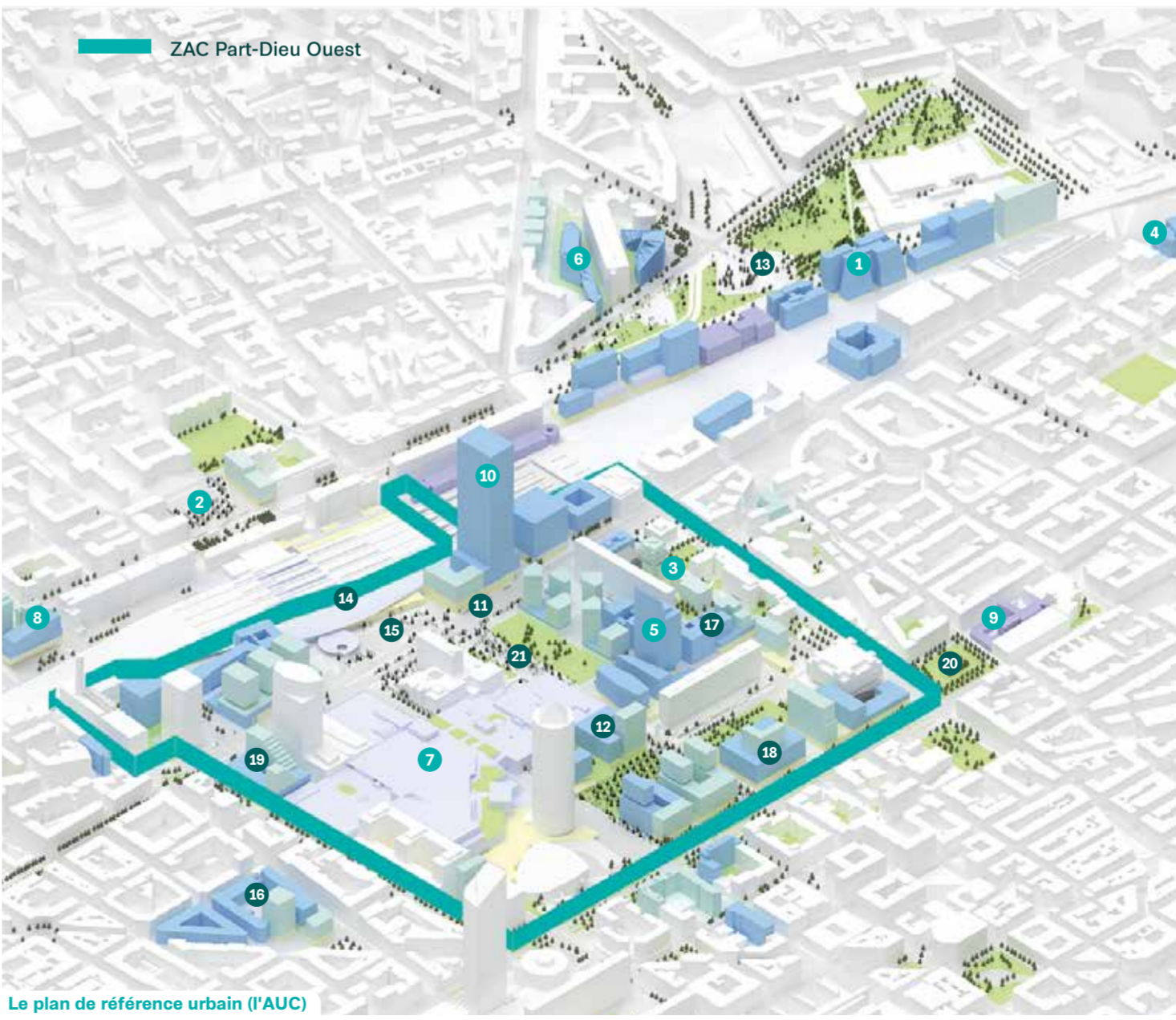
19 | **KI**
Opérateur: Pitch Promotion
Architectes: Sou Fujimoto Atelier
Paris-Dream-exndo
Logements: 85
livraison 2025



20 | **Pl. des Martyrs de la Résistance**
Opérateur: SPL
Maîtres d'œuvre: Jacqueline Osty et associés - Ingerop
Surface: 15060 m²
2024 - 2025



21 | **Boisement Bouchut**
Opérateur: SPL
Maîtres d'œuvre: Jacqueline Osty et associés - Ingerop
Surface: +1 ha d'espaces publics
2024 - 2028



Le plan de référence urbain (l'AUC)