

# ACTUS CHANTIERS

LA LETTRE

#4

AUTOMNE 2018



Réinventer  
les mobilités

LYON PART-DIEU

TOUTE L'ACTU DES TRAVAUX  
DU PÔLE D'ÉCHANGES  
MULTIMODAL DE LA PART-DIEU



## À LA UNE

### Hall sud de la gare : une démolition tout en douceur

Début des travaux de génie civil du tunnel Vivier-Merle, démolition du hall d'entrée de la gare, construction du nouveau parking loueur... au total, plus de 14 opérations sont en cours sur le Pôle d'Échanges Multimodal (PEM) Lyon Part-Dieu.

De premiers changements sont déjà visibles, place de Francfort par exemple. Pour les autres, les travaux préparatoires ont laissé place aux grands chantiers.

#### Une technique innovante

La déconstruction du 1<sup>er</sup> hall d'entrée de gare, côté place Béraudier, est en cours. Cette opération minutieuse se fait à l'aide de vérins : une technologie mise en place exceptionnellement et contrôlée informatiquement. Les 4 pieds du bâtiment sont percés pour installer les vérins puis les blocs sont progressivement retirés.

Au total, 10300 tonnes ont été démontées, en douceur ! La structure du hall est ainsi descendue de 90 cm par cycle, à raison de 5 à 6 cycles par semaines.

#### Le PEM reste actif pendant les travaux

Cette technique a été choisie pour maintenir le fonctionnement de la gare : pas de perturbations sur les voies ferroviaires et création d'un hall provisoire pour les 90000 personnes entrant ou sortant. Elle est aussi moins bruyante qu'une démolition classique, ce qui limite les nuisances. L'autre hall d'entrée sera démonté avec la même technique, l'été prochain. Place aussi d'ici quelques mois à la démolition des bâtiments côté sud, qui laisseront place en 2023 à de nouvelles galeries en gare et au To-Lyon.



La gare ferroviaire est l'élément central du Pôle d'Échanges Multimodal (PEM).

#### LE PEM, C'EST QUOI ?

Le pôle d'échanges multimodal, c'est le lieu où tous les modes de transport (train, vélos, tram, métro, bus, taxis...) sont connectés entre eux.

#### RÉAMÉNAGER LE PEM, POURQUOI ?

À la Part-Dieu, les travaux de la gare SNCF et de ses abords visent à faciliter les déplacements et l'intermodalité, améliorer la qualité de vie et rendre le quotidien plus agréable.



La Région  
Auvergne-Rhône-Alpes

GRAND LYON  
la métropole

VILLE DE  
LYON

SNCF

TZ  
SYTRAL



# Une nouvelle place de Francfort + durable



La place de Francfort fait partie des 9 hectares d'espaces publics réaménagés d'ici 2022, par la SPL Lyon Part-Dieu autour de la gare et du centre commercial. L'objectif principal de son réaménagement était de redonner une vraie place aux piétons, en réorganisant les fonctions de la place. Démarrée en septembre 2017 et quasiment terminée, elle comporte plusieurs innovations durables. Décryptage.

93 nouveaux arbres (ginkgo biloba, gléditsia, cèdres et poiriers à fleurs) sont plantés sur la place de Francfort. Pour faciliter la croissance de cette végétation et ramener ainsi nature et fraîcheur en ville, 3 innovations ont été mises en place dans le sous-sol.

✖ **Fosse terre-pierre:** le mélange entre terres et pierres permet de concilier la vie des arbres (sol meuble laissant passer air, eau et racines) et la stabilité du sol indispensable pour porter la place.

✖ **Eaux de pluie:** elles ne sont pas canalisées vers un réseau mais infiltrées dans le sol. Une couche diffusante au-dessus de la fosse terre-pierre stocke l'eau de pluie et la distribue naturellement aux racines des arbres ou l'infiltré dans la nappe phréatique en cas de surplus (orage par exemple). 80 % de l'eau pompée dans le sol par l'arbre est diffusée sous forme d'évapotranspiration au niveau des feuilles, induisant ainsi un abaissement de la température urbaine.

✖ **Suivi tensiométrique:** plusieurs sondes analysent les besoins physiologiques de l'arbre, notamment la quantité d'eau disponible. Certaines analysent également la vie microbienne pour vérifier les conditions de croissance de la végétation.



En savoir plus? Rendez-vous sur la chaîne Youtube Lyon Part-Dieu, rubrique « Actus chantiers ».

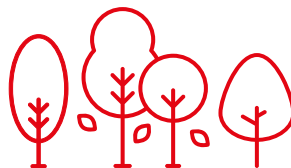
## EN CHIFFRES



**16** entreprises ont participé au chantier



**33** places dans une nouvelle station Vélo'v  
**73** nouveaux arceaux à vélo



**93** arbres plantés de 4 variétés différentes

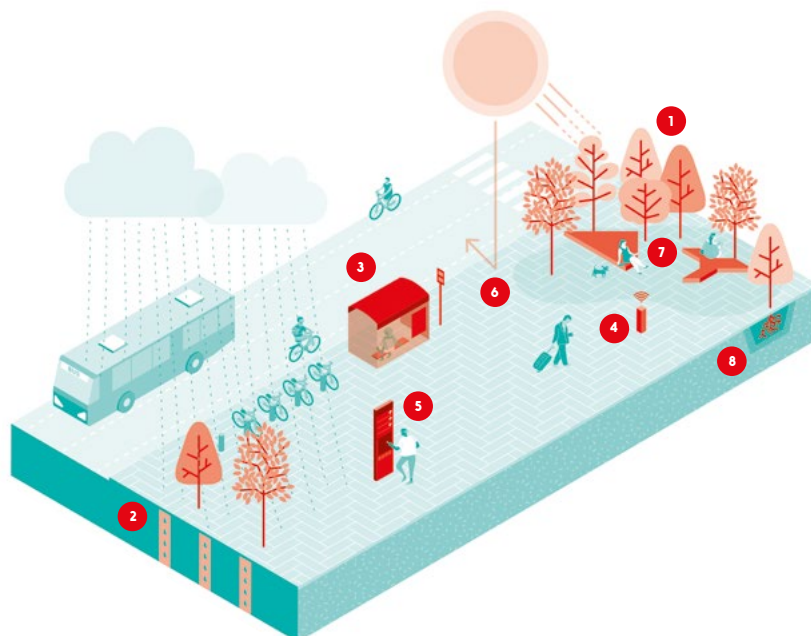


**210** places assises créées

## Le sol facile, comment ça marche ?

La qualité de vie à la Part-Dieu passe aussi par le réaménagement des principaux espaces publics, dans un quartier qui comptabilise plus de 500 000 déplacements piétons par jour. Concept clé du projet, le sol facile dessine des espaces publics plus lisibles, plus pratiques mais aussi plus durables. Détails de sa composition.

- 1 Plantation d'arbres créant une nouvelle ambiance végétale,
- 2 Infiltration des eaux pluviales dans le sol naturel,
- 3 Aménagements pour les piétons, les transports en commun, les cyclistes,
- 4 Mise à disposition du wifi dans le quartier (à l'étude),
- 5 Signalétique piétonne repensée,
- 6 Réduction des îlots de chaleur urbain, par la nature des sols et la présence de végétation,
- 7 Lieux de pause ombragés et agréables (bancs...),
- 8 Fosse terre-pierre innovante pour concilier solidité et irrigation.



# À venir: une nouvelle place Béraudier

Dans le prolongement de la gare, les travaux de la place Béraudier vont bientôt débiter. Plusieurs niveaux seront réaménagés pour créer une vraie place urbaine connectée au reste du quartier et proposant de nombreux services. Explications.



Baignée de lumière, la future place basse sera pratique et agréable.

## IL NOUS A DIT...

« Le pari de la future place Béraudier: libérer un vaste espace piéton tout en offrant plus de services de mobilité et de commerces! »



**Frédéric Duchêne,**  
chef de projet urbain à la SPL Lyon Part-Dieu

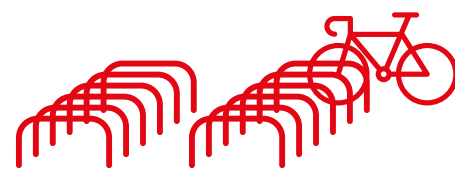
En plus de son agrandissement de 20 m à l'ouest et de 40 m au sud, la place Béraudier est réorganisée sur plusieurs niveaux. L'objectif est de créer une vaste place piétonne arborée, avec de belles perspectives sur le quartier. Le transfert et l'amélioration des services de mobilités de ce parvis de gare nécessitent une place basse avec: vélo-station, parkings, des places pour les

2 roues motorisées, station de métro B, commerces. Celle-ci sera très lumineuse et aérée grâce à 2 grands puits de lumière. Cet espace en sous-sol ressemblera à un espace extérieur: façades attractives, grande hauteur sous plafond, plantation de plusieurs arbres. Les travaux se feront en plusieurs phases pour maintenir en permanence les accès des usagers à la gare.

## LE SAVIEZ-VOUS ?

✱ Pour que les transports logistiques des futurs commerces et services ne perturbent pas la circulation, ils bénéficieront d'un accès spécifique à la place basse Béraudier, à partir du tunnel Vivier-Merle.

## EN CHIFFRES



**1500** places dans la vélo-station sécurisée



**4** parkings: un parking minute, un pour les 2 roues motorisées, un taxi et un longue durée



**1500** m<sup>2</sup> de commerces et de services

### ✱ DÉBUT 2019:

Lancement des travaux de la place Béraudier.

### ✱ 2019-2022

Création des voies d'accès et de sortie du parking.

### ✱ 2023:

Livraison de la place Béraudier, haute et basse.



1500 places de vélos seront disponibles pour tous les usagers.



# Les travaux d'octobre 2018 à janvier 2019



## Objectif: maintenir les services

Pendant les travaux, tout est mis en œuvre pour préserver et sécuriser les déplacements, que ce soit à pied, à vélo ou en transports en commun. L'ensemble des services et des dessertes de bus, métro et tramway sont maintenus.

Plusieurs mesures ont été prises pour améliorer le quotidien:

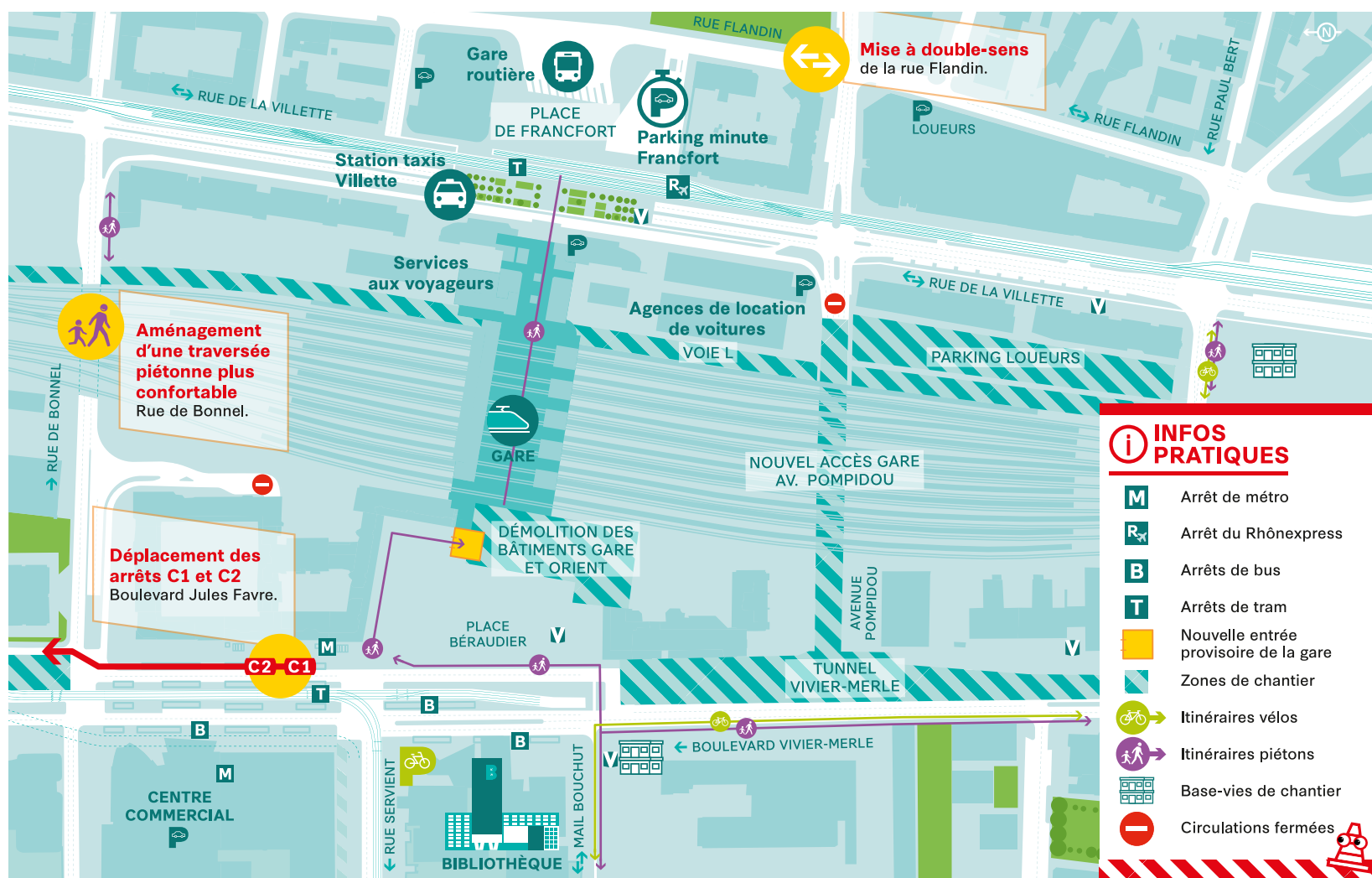
- ✗ **mesures acoustiques régulières** afin de vérifier la conformité du bruit avec les normes;
- ✗ **médiation par des agents de terrain** pour aider les usagers à s'orienter et à utiliser les services;
- ✗ **aménagement d'itinéraires alternatifs** comme le passage Bonnel, avec un trottoir agrandi.

Le maintien de la circulation des transports en commun et des vélos est également assuré. Les lieux nécessitant des travaux ont été temporairement déplacés:

-  **les arrêts de bus C1 et C2 sur le boulevard Vivier-Merle** sont déplacés à quelques minutes de marche, au niveau du 13-19 boulevard Jules Favre (arrêt TCL Part Dieu Jules Favre). Pour le rejoindre, une signalétique spéciale a été mise en place.
-  **les stations Vélo'v de la place Béraudier** sont déplacées dans une nouvelle station à quelques pas, à l'angle de la rue Bouchut et du boulevard Vivier Merle. Pratique, elle se situe le long de la piste cyclable! L'actuelle station Béraudier reste en fonction jusqu'à la mise en place des travaux.

## Circulation des trains: des modifications à venir

Pour améliorer la régularité, le confort et la sécurité des trains en gare de Lyon Part-Dieu, la signalisation va être modifiée et une nouvelle voie à quai créée (voie L). Ces changements, facilitant à l'avenir l'exploitation ferroviaire, nécessitent la neutralisation de 2 voies sur 11 pendant les travaux. De fait, **une modification des circulations des trains est prévue dès le 9 décembre 2018**. Plusieurs solutions ont été mises en place par SNCF Réseau et SNCF Mobilités, en lien avec la Région Auvergne-Rhône-Alpes, pour limiter l'impact sur les circulations ferroviaires. Ainsi, **la capacité d'accueil des trains en gare sera réduite de 20 % mais seuls 10 % des trains seront concernés** et aucune place dans les trains ne sera supprimée.





# Rue de Bonnel: l'art sous les voies!

Le passage sous les voies SNCF, rue de Bonnel, fait partie des itinéraires piétons alternatifs au passage Pompidou fermé et au hall de gare. Pour l'améliorer, la SPL Lyon Part-Dieu a décidé d'agrandir le trottoir et de proposer une œuvre artistique sur les murs et aux entrées du tunnel pendant 15 mois. L'objectif? Créer un usage piéton plus agréable, plus esthétique et plus poétique sous les voies ferrées.

Le choix s'est porté sur 2 artistes: Madame et Doa Oa. Toutes les 2 habituées de l'art dans l'espace public, elles proposent des œuvres complémentaires. Si leurs univers sont différents, le fil conducteur est celui de l'esprit poétique et de la légèreté. Madame est engagée sur la question patrimoniale, tandis que Doa Oa invite à la préservation de l'environnement. Ainsi, l'œuvre traduit bien le projet durable de Lyon Part-Dieu: amener la nature en ville, sans oublier les racines du quartier.



## EN CHIFFRES



**1,4 à 4 m** l'élargissement du trottoir du passage Bonnel pour un meilleur confort piéton. L'éclairage de l'espace sera également amélioré.

## ELLE NOUS A DIT...

« Une fresque comme une oasis végétale dans l'espace public »



Doa Oa, artiste



L'idée du contenu de la fresque a surgi en pensant aux principales variétés d'arbres du projet. Cela a fait écho à mon travail habituel: donner à voir une composition qui initie ainsi un regard sur la préservation de l'environnement. Subtilement, j'essaye ainsi de faire renaître des lieux parfois mal-perçus et de confronter le citoyen avec l'art, directement dans la rue. Le fait d'avoir travaillé avec Madame a aussi renforcé le sens de nos œuvres.



## ELLE NOUS A DIT...

« Une œuvre qui dialogue avec les usagers et les interroge aussi! »

Madame, artiste

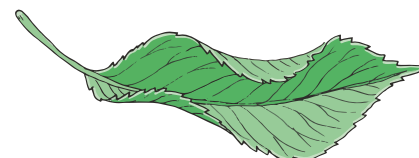
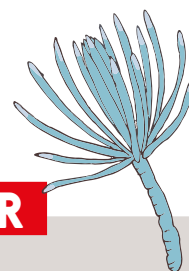


Pour réaliser l'œuvre, je me suis inspiré de 4 éléments, comme une équation à résoudre entre: la localisation, l'histoire du lieu, l'autre œuvre de Doa Oa et enfin un clin d'œil à Lyon

(films des Frères Lumière, Fête des Lumières). J'ai ensuite travaillé sur une œuvre la plus poétique possible dans un lieu apparaissant comme brutal à première vue. Les photographies du passé de la gare renaissent alors et dialoguent avec une phrase, comme au théâtre. L'idée est de montrer qu'à l'abri de la lumière naissent parfois les racines du futur...

## À NOTER

L'œuvre de Doa Oa est organisée autour des **4 saisons** et composée à partir des **différentes espèces d'arbres utilisés** dans le projet: ginkgo biloba, févier, cèdre, poirier. La fresque s'étendra sur 130 mètres.





# En images

(juillet 2018 - octobre 2018)

## Grands travaux du PEM: c'est parti!



1 Les travaux de la voie L et du parking loueurs progressent.



4 Visite publique du chantier du tunnel Vivier-Merle lors des Journées européennes du patrimoine.

5 Un belvédère est accessible au bout du chantier Vivier-Merle pour observer les travaux.





2 Les centrales à bentonite sont opérationnelles pour produire la boue nécessaire aux parois moulées du tunnel Vivier-Merle.



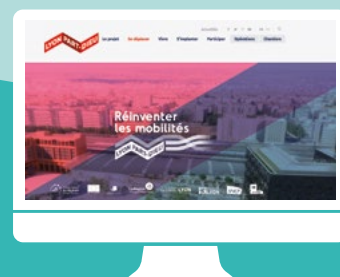
3 Rue Maurice Flandin, les travaux de la finalisation de la rue ont été réalisés entre 22h et 5h30 pour ne pas impacter la circulation en journée.



6 Déconstruire le hall d'entrée sud de la gare par dévérinage requiert technicité et minutie.



## LES OUTILS POUR S'INFORMER



1

### CONNECTEZ-VOUS

[lyon-partdieu.com/gare](http://lyon-partdieu.com/gare)

### carte interactive des chantiers:

[lyon-partdieu.com/chantiers](http://lyon-partdieu.com/chantiers)

### ABONNEZ-VOUS

au flash info et à la newsletter mensuelle depuis le site Internet [lyon-partdieu.com](http://lyon-partdieu.com), en bas de la page d'accueil



2

3

### SUIVEZ LE PROJET SUR LES RÉSEAUX SOCIAUX

 [projetlyonpartdieu](#)

 [lyonpartdieu](#)

 [lyonpartdieu](#)

### RETROUVEZ PLUS D'INFORMATION EN VIDÉO, RUBRIQUE « ACTUS CHANTIERS »

 [Lyon Part-Dieu](#)

4

5

### LES PALISSADES DE CHANTIER, UNE MINE D'INFO SUR LE PROJET



### ON VOUS GUIDE

pour retrouver votre chemin, suivez les flèches !

6

7

### DES QUESTIONS SUR LES CHANGEMENTS DE TRAINS ?

Rendez-vous sur [ter.sncf.com/auvergne-rhone-alpes](http://ter.sncf.com/auvergne-rhone-alpes) (à partir de mi-novembre)



# AILLEURS DANS LE QUARTIER : TOUR D'HORIZON DES CHANTIERS

1



## PRODUIRE LE FROID SOUS TERRE

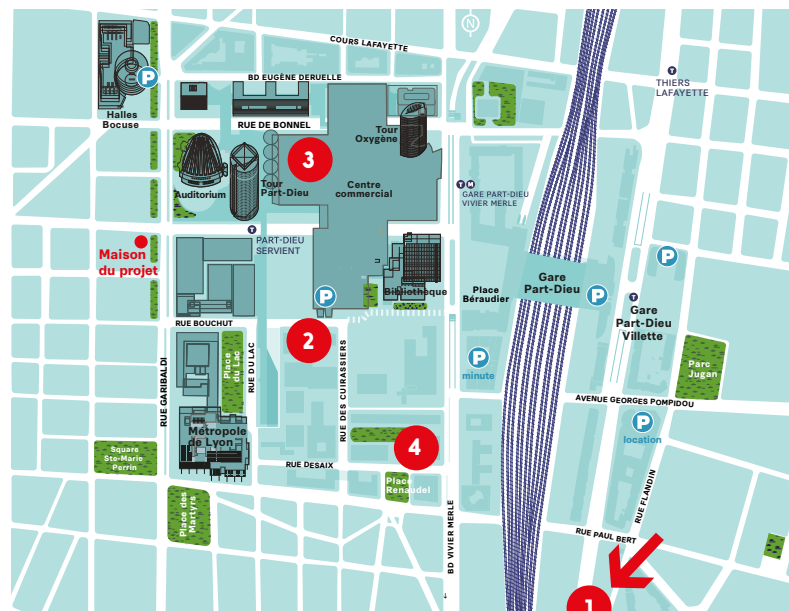
À 13 mètres de profondeur, sous un espace vert, la centrale de production de froid rue Mouton Duvernet sera invisible à la fin des travaux. Son objectif? Alimenter les climatisations des nouveaux bâtiments du quartier. L'eau sera refroidie par un processus naturel: la récupération des eaux d'exhaure du parking LPA de la gare.



2

## APRÈS LES CHANTIERS, PLACE AUX TERRASSES!

Le long de la rue Bouchut, Silex<sup>3</sup> a dévoilé un socle actif de 1150 m<sup>2</sup> et une terrasse agréable pour les beaux jours. Le socle actif est l'un des principes du projet: un rez-de-chaussée vitré avec des commerces et services, pour chaque nouveau projet immobilier. Pour Silex<sup>3</sup>, chacun peut venir profiter du concept de Modjo: mélanger café-restaurant, espaces de travail et coworking en mezzanine.



1

4



## SKY AVENUE: UN ÉCHO À LA RÉSIDENCE DESAIX

Dessiné par les architectes Christian de Portzamparc, 51N4E, Clément Vergely et l'Atelier Pena Paysages, Sky Avenue est en cours de livraison. Au programme: 4 immeubles avec 218 logements, des bureaux, une crèche associative de 36 berceaux, des terrasses végétales et un socle actif de commerces, dont une brasserie Ninkasi. Les formes des bâtiments, avec plusieurs hauteurs, ont été pensées en écho à la résidence Desaix rénovée, de 280 logements.



3

## NOUVELLE DIMENSION POUR LE CENTRE COMMERCIAL

Les travaux d'agrandissement sont en cours sur le site de l'ancien parking 3000, pour accueillir notamment 80 nouvelles boutiques. Pendant les travaux, l'accès au centre commercial est facilité par la création du passage Servient. Au niveau de l'arrêt de tramway T1 « Part-Dieu Servient », il relie directement le niveau 0. Emprunté par 2000 personnes chaque jour, le passage est habillé d'œuvres artistiques réalisées par les étudiants de l'école Émile-Cohl.

**NOUS  
CONTACTER**

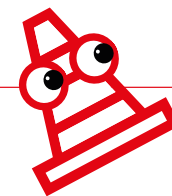
**LYON PART-DIEU**

- ☎ 04 28 000 600
- ✉ [info@lyon-partdieu.com](mailto:info@lyon-partdieu.com)
- 🌐 [lyonpartdieu](http://lyonpartdieu.com)
- 📌 [projetlyonpartdieu](http://projetlyonpartdieu.com)
- 📱 [lyonpartdieu](http://lyonpartdieu.com)
- 📍 [Lyon Part-Dieu](http://Lyon Part-Dieu)

**Maison du projet / SPL Lyon Part-Dieu**

**192 rue Garibaldi - 69003 Lyon**  
Entrée libre les mercredis de 10h à 13h et de 14h à 19h  
et les jeudis et vendredis de 14h à 18h.

La Maison du projet propose des ateliers, des promenades urbaines... pour connaître les dates, consultez [www.lyon-partdieu.com](http://www.lyon-partdieu.com) rubrique « Participer »



Actu chantier n°4, parution automne 2018. SPL Lyon Part-Dieu - Pôle communication et concertation 192 rue Garibaldi - 69427 Lyon Cedex 03  
info@lyon-partdieu.com - Directeur de la publication: Guillaume Bruge - Coordination: Laetitia Latapy - Rédaction, conception et mise en page: In medias res  
Impression: Brailly - Tirage: 50000 exemplaires. Impression sur papier PEFC issu de forêts gérées durablement. Ne pas jeter sur la voie publique.  
© Devisubox / Laurence Danière / Matthias Ride / Sud Architectes/SPL Lyon Part-Dieu / Thierry Fournier - Métropole de Lyon / Dalkia