



MÉTROPOLE
INTELLIGENTE

EXPÉRIMENTER
POUR MIEUX
VIVRE
EN VILLE
DEMAIN

**ADDICTED
TO LYON***

* Accro à Lyon

ONLY LYON 
COMMUNAUTÉ URBAINE DE LYON |

SOMMAIRE



MÉTROPOLE
INTELLIGENTE

04 UN MONDE EN MOUVEMENT,
UNE MÉTROPOLE INTELLIGENTE

06 AU CŒUR
DE L'ADN LYONNAIS

08 LES EXPÉRIMENTATIONS
MÉTROPOLE INTELLIGENTE



**NOUVELLES
MOBILITÉS**
LA VILLE AGILE

10



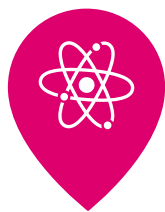
**SERVICES
NUMÉRIQUES**
LA VILLE FACILE

14



**ÉNERGIE
SMART GRIDS**
LA VILLE DURABLE

18



**CONDITIONS
DE L'INNOVATION**
LA VILLE TERRAIN
D'EXPÉRIMENTATION

22

**« Concilier
développement
des secteurs
de demain et
développement
durable en bonne
intelligence... »**

ÉDITO

**...Placer
l'humain et
l'innovation
au cœur de la
Métropole
Intelligente. »**

Les villes sont confrontées à un défi majeur : celui de faire évoluer leur modèle pour faire face à l'augmentation extrêmement forte de la population urbaine. En 2050, 70 % de la population mondiale vivra en ville. Les impacts de cette concentration sur l'environnement, le logement, l'économie, les transports et le bien-être des citoyens soulèvent de nombreuses interrogations. Le Grand Lyon a décidé de transformer ces contraintes en opportunités en développant sa stratégie « Grand Lyon Métropole Intelligente ».

Cette stratégie concilie développement durable en bonne intelligence : il s'agit de trouver de nouvelles solutions technologiques, urbaines, sociales, environnementales pour améliorer la qualité de vie en ville et créer ainsi de nouveaux emplois, de nouveaux métiers.

En plaçant l'humain et l'innovation au cœur de la démarche de Métropole Intelligente, le Grand Lyon mise sur la capacité de chacun à devenir un acteur du territoire et fournit les outils pour chercher, inventer, expérimenter, tester les solutions qui rendront la vie en ville plus facile, plus agréable, plus respectueuse de l'environnement...

La ville s'offre aujourd'hui comme un terrain de jeu pour innover, se développer, vivre en harmonie.



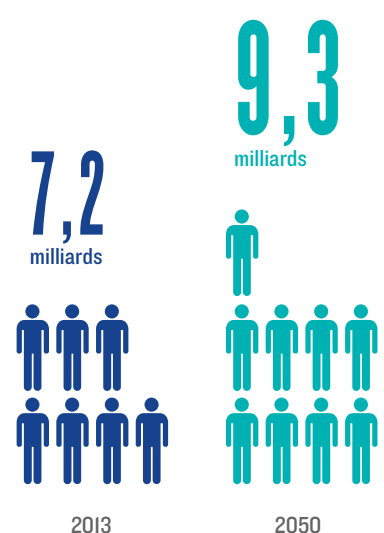
Pour découvrir les projets
et expérimentations, scannez
les QR Codes.

UN MONDE EN MOUVEMENT...

...TOUJOURS PLUS URBAIN,



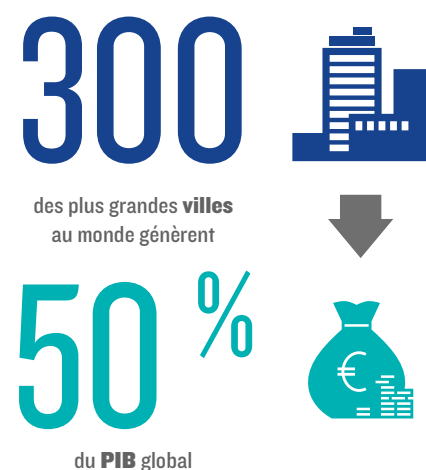
Nombre d'habitants dans le monde



Nombre d'habitants vivant en ville



En 2013



LYON, UNE MÉTROPOLE DYNAMIQUE ET INNOVANTE...



1,3 million d'habitants

dans le Grand Lyon en 2013

(SOURCE INSEE)

+150 000 habitants

dans le Grand Lyon d'ici 2030

15 000 créations d'entreprises

par an

2^e métropole la plus attractive pour les affaires

(SOURCE : BAROMÈTRE DE L'ATTRACTIVITÉ ERNST&YOUNG 2012)

1^{er} site universitaire français

(hors Île-de-France)

130 000 étudiants

dont 10 % d'étudiants étrangers

1^{re} des agglomérations françaises de + de 500 000 habitants pour l'innovation

(SOURCE : L'ENTREPRISE OCTOBRE 2012)

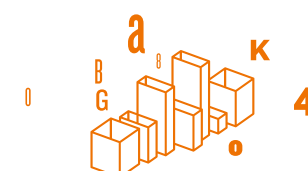
550 laboratoires publics et privés

2 120 brevets déposés en 2011 en Rhône-Alpes

...AVEC UNE STRATÉGIE MÉTROPOLE INTELLIGENTE GLOBALE



MÉTROPOLE INTELLIGENTE



40 expérimentations d'envergure en cours et à venir

sur le territoire du Grand Lyon



100 partenaires multiples privés et publics

engagés dans des projets d'innovation

4

thématiques



NOUVELLES MOBILITÉS



SERVICES NUMÉRIQUES



ÉNERGIE SMART GRIDS



CONDITIONS DE L'INNOVATION

2 PROJETS EMBLÉMATIQUES

OPTIMOD



1^{re} mondiale pour une plateforme de mobilité des personnes et des marchandises

Première en Europe pour la prévision de trafic à 1 h



LYON SMART COMMUNITY



1^{er} territoire d'expérimentation des smart grids en Europe

50 M€

de budget investis par le NEDO dans le démonstrateur Lyon Smart Community

LA MÉTROPOLE INTELLIGENTE AU CŒUR DE L'ADN LYONNAIS

GOÛT DE L'INNOVATION

R&D, chercheurs, étudiants



ENTREPRENEURIAT

Accompagnement
Lyon Ville de l'Entrepreneuriat, accélérateurs, boosters



SOCLE INDUSTRIEL SOLIDE

Grands groupes, PME, start-up



GRAND LYON
MÉTROPOLE INTELLIGENTE

Le développement de l'agglomération lyonnaise s'appuie sur un socle industriel solide. Lyon a toujours été au rendez-vous des grandes ruptures au cours des dernières décennies : industrie du cinéma avec les frères Lumière, industrie textile... Du numérique à la chimie en passant par l'industrie ou la santé, Lyon dispose de filières d'excellence structurées, devenues aujourd'hui des références mondiales.

Le Grand Lyon offre aux entrepreneurs et chercheurs un territoire propice à l'innovation de très haut niveau. Les grands projets urbains (Lyon Confluence, Lyon Part-Dieu, Lyon Gerland, Carré de Soie...) sont de véritables territoires d'expérimentation « grandeur nature » pour imaginer et construire de nouvelles façons de vivre, d'habiter et de travailler en ville, en harmonie avec les citoyens, qui deviennent acteurs de la démarche.

SAVOIR-FAIRE POUR FAÇONNER LA VILLE

Projets urbains : Lyon Part-Dieu, Lyon Confluence, Carré de Soie, Lyon Gerland



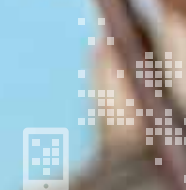
DATA

Flux de circulation, données urbaines



NOUVELLES TECHNOLOGIES

Infrastructures de recherche, Très Haut Débit, laboratoires



LES EXPÉRIMENTATIONS MÉTROPOLE INTELLIGENTE

UN PROGRAMME D'UNE QUARANTAINE
DE PROJETS DANS LE GRAND LYON



NOUVELLES
MOBILITÉS



SERVICES
NUMÉRIQUES



ÉNERGIE
SMART GRIDS



CONDITIONS
DE L'INNOVATION

DÉPLOIEMENT OU FINALISÉS 2013

EXPÉRIMENTATIONS EN COURS 2015

EN PROJET



PROJET
LYON SMART
COMMUNITY

Lyon Smart Community est un démonstrateur installé à La Confluence qui intègre à la fois les problématiques de l'efficacité énergétique, de la multimodalité, du rôle de l'usager et des outils de pilotage liés. Il comprend la réalisation d'un ensemble de bâtiments à énergie positive, la mise en service d'une flotte de véhicules électriques en autopartage, l'installation de systèmes de suivi énergétique dans les logements et la mise en place d'un système d'analyse de données liées à la consommation d'énergie de l'ensemble du démonstrateur. »



« Le quartier de La Confluence représente en Europe l'avant-garde de la Métropole Intelligente et un terrain d'expérimentation idéal. C'est pour cela que NEDO a choisi d'y implanter son démonstrateur Lyon Smart Community. Hikari, le premier îlot immobilier à énergie positive du Grand Lyon, en sera l'un des symboles forts, résultat d'un partenariat public-privé exemplaire. Ici, nous inventons et testons à l'échelle d'un quartier ce que sera la ville de demain : plus économe, plus agréable à vivre et plus durable. »

MASAACKI YAMAMOTO

DIRECTEUR GÉNÉRAL DU DÉPARTEMENT
SMART COMMUNITY, NEDO (AGENCE JAPONAISE
DE SOUTIEN À L'INNOVATION)



NOUVELLES MOBILITÉS



► Gérer, anticiper, réguler
les flux de déplacements
et inventer de nouvelles façons
d'envisager la ville

C'EST QUOI ?

Se déplacer est une problématique sociale, environnementale et économique au cœur de la stratégie Métropole Intelligente du Grand Lyon. Les nouvelles mobilités doivent répondre aux évolutions de la population (densité, bassins de vie, pôles économiques) et aux attentes de tous les acteurs afin d'offrir une véritable ergonomie des déplacements. Le Grand Lyon privilégie les modes de déplacement multimodaux et développe des solutions de mobilité partagées et des outils de prédiction de trafic, de gestion des flux et d'optimisation de la logistique urbaine.

LES BÉNÉFICES QUALITÉ DE VIE

- Meilleures conditions de déplacements multimodaux
- Moins de nuisances sonores dues à la circulation
- Diminution de la pollution
- Optimisation de la logistique urbaine, gestion du dernier kilomètre

LES OPPORTUNITÉS DE BUSINESS

- Applications mobiles
- Conception de nouveaux services
- Développement de systèmes d'autopartage

PROJET OPTIMOD

L'intelligence du projet Optimod est de changer le rapport de chacun avec la circulation en ville en prenant en compte tous les modes de transport : vélo, voiture électrique en autopartage, transports en commun... Centrale de mobilité prédictive unique au monde, Optimod s'appuie sur trois composantes originales : une approche intégrée des transports de voyageurs et du fret urbain, le développement de services basés sur les ITS (Intelligent Transport Systems), le développement d'une politique d'innovation en partenariat avec le secteur privé.

Optimod c'est :

- une prédiction du trafic à une heure : gestion pertinente et réactive de la circulation ;
- des applications mobiles : optimisation des temps de transport ;
- des services aux entreprises : réduction des coûts liés à la livraison.

« La "donnée trafic" est
au cœur de ce que sera la
**mobilité
de demain** »

BORIS DEMAY
PHOENIX ISI
DIRECTEUR DU DÉVELOPPEMENT

COMMENT LA MOBILITÉ PARTICIPE-T-ELLE À RENDRE LA VILLE PLUS INTELLIGENTE ?

La capacité à travailler sur la « donnée trafic » est au cœur de ce que sera la mobilité de demain : le comptage des véhicules, la vitesse moyenne, la concentration. L'enjeu consiste à savoir capter ces données et les analyser de manière continue, pour mettre en place des systèmes de prédiction à très court terme, qui vont permettre aux usagers d'agir en temps réel.

QUELLE EST VOTRE CONTRIBUTION AU PROJET OPTIMOD ?

Phoenix ISI intervient en amont, sur la problématique d'anticipation. Nous récupérons et analysons en temps réel toutes les données liées au trafic, provenant de plus de 500 points de mesure. Toutes les 6 minutes, nous effectuons une prévision, détaillant tout ce qui va se passer sur le réseau dans l'heure qui arrive.

QUELLE EST LA PARTICULARITÉ DE L'EXPÉRI- MENTATION MENÉE DANS LE GRAND LYON ?

Depuis près de 20 ans, nous développons une expertise dans l'analyse et la prédiction de circulation en zone autoroutière et périurbaine. La circulation en ville est plus complexe, nous avons dû réinventer et adapter tous nos outils et algorithmes. C'est un peu comme la météo en plaine ou en montagne : en montagne le temps change très vite et cela nécessite une plus forte réactivité.

QUEL BÉNÉFICE TIREZ-VOUS DE CETTE COLLABORATION ?

Le site de Lyon est excellent pour expérimenter et développer ce nouvel outil, mieux adapté au milieu urbain. On retrouve toutes les spécificités urbaines et les alternatives de transport (transports en commun, vélo, autopartage, covoiturage...). Le projet Optimod est parfait pour avancer à grands pas sur la problématique des déplacements et, lorsqu'il aura abouti, nous permettre de le déployer ailleurs en France et en Europe.



NOUVELLES MOBILITÉS

LA VILLE AGILE



BLUELY

- Autopartage
- 100 % électrique,
- 100 % renouvelable
- 50 stations
- 130 véhicules

CITYLOG & FREILOT

- Logistique urbaine
- 20 partenaires privés (TNT, Renault Trucks...)
- Optimisation des plans de transport
- Simplification du fret urbain

MOVE IN PURE

- Alimentation en énergie décarbonée et renouvelable du parc de véhicules électriques du Grand Lyon
- Partenariat Grand Lyon/Compagnie Nationale du Rhône



SUNMOOV' (LYON SMART COMMUNITY)

- 30 véhicules électriques en autopartage
- 6 stations
- 33 bornes dont 3 à recharge rapide
- Alimentation par panneaux photovoltaïques prochainement installés sur des bâtiments du quartier
- Énergie 100 % propre



OPTIMOD'LYON

- Centrale de mobilité intermodale
- Prédiction de trafic à 1 heure
- Optimisation de fret / logistique urbaine



VELO'V

- 50 000 abonnés
- 35 000 locations / jour

AUTOLIB

- 90 véhicules en autopartage
- 34 stations dont 14 en surface



COVOITURAGE-GRANDLYON

- 10 000 inscrits sur le site
- 33 000 covoitureurs réguliers estimés par jour

OPTICITIES

- Déploiement dans plusieurs villes européennes du concept et des services Optimod, centrale de mobilité intermodale
- Coopération du Grand Lyon avec 23 collectivités européennes



GÉOVÉLO

- GPS adapté au vélo
- Calcul d'itinéraires cyclistes
- Prise en compte des critères utilisateurs : débutant, confirmé...

NAVIA

- Expérimentation de véhicule sans chauffeur
- Transport de 8 à 10 personnes



ONLYMOOV'

- Information trafic



SERVICES NUMÉRIQUES



► Faciliter **la ville et la vie**
en développant de nouveaux services

C'EST QUOI ?

La maîtrise et le traitement des données sont à la base du développement de la ville numérique et intelligente. Le Grand Lyon met à disposition une plateforme de données publiques, Grand Lyon Smart Data, sur laquelle les opérateurs pourront, à terme, échanger leurs propres données. Cette plateforme est déjà en mesure de traiter des flux de données en temps réel — le big data — dans des temps records. Les data permettent l'invention de nouveaux services avec l'objectif de rendre la ville plus agréable à vivre, plus facile à visiter, plus simple pour y travailler. Le Grand Lyon simplifie la vie des habitants en ville en mettant en place une offre de services qui permet d'accéder en un seul geste aux informations culturelles et touristiques, et demain, à tout un bouquet de services (mobilité, etc.) à partir des technologies sans contact.

LES BÉNÉFICES QUALITÉ DE VIE

- Déplacements plus rapides et plus fluides
- Mobilier urbain interactif
- Signalétique en ville plus communicante
- Paiement sans contact
- Pilotage individuel de la gestion de l'énergie
- Accès direct aux informations en ville facilité par les technologies sans contact (culture, tourisme, mobilité, etc.)

LES OPPORTUNITÉS DE BUSINESS

- Applications mobiles
- Conception de nouveaux services urbains
- Solutions logicielles de gestion de l'habitat
- Outils d'aide à la décision : management de l'énergie, prédiction de trafic, de consommation...
- Analyse fine des comportements et des phénomènes sociétaux



Récupération et analyse de données numériques pour inventer de nouveaux services, optimiser le pilotage de la ville et inciter à la créativité et à la participation citoyenne.



« La **donnée** doit être envisagée comme une **richesse** et transformée en **intelligence urbaine** »

BENOIT GRUNBERG
FONDATEUR DE LA COMPAGNIE DES MOBILITÉS,
INSTIGATEUR DU PROJET GÉOVÉLO

COMMENT LE PROJET GÉOVÉLO UTILISE-T-IL LES DONNÉES DU TERRITOIRE ?

L'application Géovélo est un système de GPS pour cycliste qui utilise des données cartographiques alimentées directement par la plateforme Grand Lyon Smart Data et mises à jour en continu. Elle a été développée en partenariat avec le Grand Lyon et Open Street Map. Géovélo propose le calcul d'itinéraires cyclistes tenant compte des aménagements cyclables et du profil des utilisateurs : débutant, quotidien, en balade, etc.

LES DONNÉES RENDENT-ELLES LA VILLE PLUS INTELLIGENTE ?

Pour construire une métropole qui réponde aux enjeux économiques et sociaux de demain, il semble impossible de ne pas avoir recours aux données. La donnée doit être envisagée comme une richesse et transformée en intelligence urbaine. L'analyse des données permet de

réfléchir aux comportements et d'anticiper les évolutions de la société pour proposer de nouveaux services plus ergonomiques, plus proches des attentes des citoyens.

QUEL A ÉTÉ LE RÔLE DU GRAND LYON DANS LE PROJET GÉOVÉLO ?

Le Grand Lyon joue totalement, et avec raison, le jeu de l'open data, car il s'agit d'un enjeu de premier ordre pour une métropole moderne. C'est l'une des collectivités qui a le plus d'expertise dans la collecte et la mise à jour de données. Surtout, elle ne se contente pas de les mettre à disposition du marché, elle mène une véritable stratégie pour que leur exploitation soit valorisée économiquement et bénéficie à tous. L'institution s'est véritablement positionnée comme un partenaire et a engagé une relation suivie avec nous ; elle nous a fait rencontrer d'autres acteurs, participer à des colloques, a assuré la communication et la visibilité du projet.



SERVICES NUMÉRIQUES

LA VILLE FACILE

FORCITY (4CT)

- Outil d'aide à la décision en matière d'aménagement urbain : mesure des conséquences liées à l'implantation de chaque projet.
- Modélisation d'un quartier avec l'intégration des différentes composantes de l'écosystème urbain (transport, utilisation des sols, énergie, bâtiments, infrastructures...)
- Expérimentation sur le quartier de Gerland

MOBILIER URBAIN INTERACTIF

- Abribus, bancs interactifs
- Signalétique patrimoniale



CAPTEURS GRIZZLY

- Capteurs sans fils autonomes
- Analyse des conditions de chaussée : humidité, température de l'air, du sol...
- Optimisation du traitement hivernal de la voirie : limitation de la consommation des ressources, maîtrise des coûts d'entretien, optimisation des moyens humains et matériels



SERVICES SANS CONTACT

- Horodateurs NFC avec paiement sans contact
- Accès à un bouquet de services culturels et touristiques dans la ville à partir des technologies sans contact (découverte du patrimoine de la ville de Lyon, visite des musées...)

GARE INTELLIGENTE

- Faire de la gare et du pôle d'échange multimodal de Lyon Part-Dieu un hub intelligent et connecté, proposant un ensemble de services innovants aux usagers

SOL FACILE

- Équipements intelligents et signalétiques innovantes pour améliorer la lisibilité de l'espace public dans le quartier de Lyon Part-Dieu

PASS URBAIN

- Accès à tous les services dématérialisés de la ville



ÉNERGIE SMART GRIDS



Préserver
les ressources énergétiques,
piloter la consommation

C'EST QUOI ?

La gestion et la distribution des ressources énergétiques font partie des enjeux majeurs des métropoles pour les décennies à venir. Dans le Grand Lyon, les « smart grids » (ou réseaux intelligents) permettent notamment de responsabiliser et conseiller l'utilisateur pour réduire sa consommation d'énergie. Ils engagent également une réflexion sur les nouveaux modèles économiques de l'énergie.

LES BÉNÉFICES QUALITÉ DE VIE

- ▶ Réduction de la consommation et des factures d'énergie
- ▶ Diminution des rejets de CO₂
- ▶ Pilotage intelligent de la production d'énergie
- ▶ Réduction des temps d'intervention sur les réseaux, en cas de dysfonctionnement

LES OPPORTUNITÉS DE BUSINESS

- ▶ Applications liées à la gestion de l'énergie
- ▶ Analyse précise des modes de consommation
- ▶ Nouvelles offres combinant différentes sources de production
- ▶ Systèmes de dialogues entre les équipements
- ▶ Création de nouveaux équipements et services Linky compatibles



L'intelligence de ce projet est d'impliquer l'utilisateur dans la gestion des ressources énergétiques. Nouveau pas vers les réseaux intelligents, le compteur Linky a été installé, à ce jour, dans 175 000 foyers lyonnais. L'idée consiste à expérimenter ce compteur d'électricité communicant pour récolter des informations en temps réel et ajuster le pilotage du réseau aux nouveaux usages. Les utilisateurs bénéficient d'une gestion plus simple et plus précise de leur consommation, les temps d'intervention en cas de dysfonctionnement sont réduits.

« Les entreprises investissent à Lyon car on peut tester et mettre en œuvre des technologies innovantes »

DIDIER NADAL
ERDF
DIRECTEUR DU SILLON RHODANIE

LA QUESTION DE L'ÉNERGIE EST-ELLE CENTRALE DANS LA MÉTROPOLE INTELLIGENTE ?

Il est primordial de repenser la manière d'utiliser le réseau électrique : c'est nécessaire pour accompagner la transition énergétique. Le Grand Lyon anticipe ces problématiques depuis plus de 3 ans, notamment en étant zone pilote pour la mise en place à grande échelle du compteur Linky. L'objectif est de montrer que cela fonctionne, et quels services cela peut apporter aux citoyens et aux entreprises.

POURQUOI FAUT-IL REPENSER LES RÉSEAUX ET PASSER AUX SMART GRIDS ?

La transition énergétique se concrétise par trois grandes nouveautés : l'arrivée massive des énergies renouvelables, l'utilisation de véhicules électriques à grande échelle et la sobriété énergétique. Cela implique de mieux piloter le réseau et de faciliter l'insertion d'électricité issue d'énergies renouvelables réparties sur tout le territoire (éolien, photovoltaïque, hydroélectrique, etc.). Les smart grids avec les compteurs communicants représentent

une composante essentielle de ce nouveau schéma car ils mesurent les activités du réseau et permettent d'anticiper et d'adapter les besoins.

QUELS SONT LES BÉNÉFICES DE LINKY ?

ERDF et ses clients ont ainsi une connaissance précise des consommations d'électricité. Les factures correspondent à des relevés réels, nous pouvons intervenir à distance, sans déranger les personnes. Et puis cela permet d'intégrer plus efficacement de l'électricité verte sur le réseau.

ET POUR LE TERRITOIRE ?

Le Grand Lyon est une terre d'expérimentation reconnue au niveau international. Ici se concentrent 40 % des projets hexagonaux, développés en partenariat avec de grands industriels, qui génèrent des dizaines de millions d'euros d'investissements. Les entreprises investissent à Lyon car le climat est favorable et parce qu'il est possible de tester et de mettre en œuvre des technologies constituant des opportunités de développement à l'international.



LA VILLE DURABLE



LINKY

- Compteur électrique communicant
- Prestations à distance : relevés, mise en service, contrôle des consommations, interventions...
- 175 000 logements équipés sur 12 communes du Grand Lyon
- Expérimentation test à Lyon

SMART ELECTRIC LYON

- 25 000 foyers et professionnels du Grand Lyon parmi les 175 000 équipés de Linky
- Démonstrateur à très grande échelle
- Expérimentation de services et de produits innovants pour piloter et réduire sa consommation électrique

WATT & MOI

- Dispositif de suivi des données de consommation électrique par le biais d'un site Internet sécurisé
- Expérimentation sur un panel d'un millier de locataires équipés du compteur Linky
- Aide les particuliers à comprendre et adapter leur consommation d'énergie, et à mieux maîtriser leur facture

GREENLYS

- Test du fonctionnement d'un réseau intelligent dans sa globalité
- Intégration dans l'étude du consommateur des installations d'énergies renouvelables, des véhicules électriques, du nouveau compteur Linky
- Expérimentation menée à Lyon et Grenoble par un consortium d'acteurs : GDF Suez, Grenoble INP, Schneider Electric, GEG...

TRANSFORM

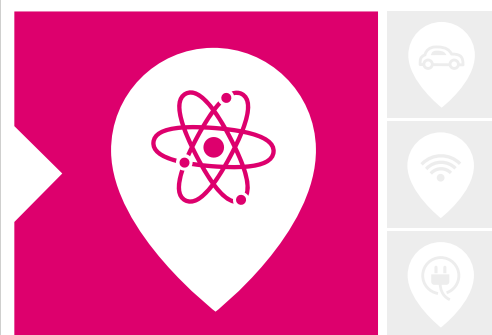
- Programme de recherche et développement européen
- Définition d'un processus de transition énergétique à l'échelle d'un quartier : la Part-Dieu
- Modélisation des besoins énergétiques futurs du territoire, analyse des performances des bâtiments, réflexion autour d'un nouveau schéma directeur de l'énergie



LYON SMART COMMUNITY

- Partenariat Grand Lyon et NEDO*
- Développement sur le quartier de La Confluence
 - îlot de 3 bâtiments à énergie positive
 - flotte de 30 véhicules électriques en auto-partage
 - tablettes tactiles pour suivre ses consommations (électricité, gaz, eau) — Cité Perrache
 - Community Management System : gestion et stockage des données liées à l'énergie à l'échelle du quartier

* NEDO : agence japonaise de soutien à l'innovation (voir page 9)



CONDITIONS DE L'INNOVATION



► Renforcer la **capacité d'innovation** des acteurs du territoire

C'EST QUOI ?

L'innovation est le moteur d'un développement économique durable. Le Grand Lyon met à disposition des acteurs du territoire les infrastructures et conditions nécessaires à la conduite de projets à fort potentiel : Très Haut Débit, tests en situation réelle, mise à disposition de données, de panels utilisateurs, accompagnement personnalisé dans la démarche d'innovation (immobilier dédié, espaces de coworking, pépinières...).

La collectivité fédère un écosystème complet autour de l'innovation (universités, laboratoires) et de stratégies filières (cleantech et numérique entre autres), stratégie d'innovation, stratégie d'université, dispositifs de soutien aux start-up...

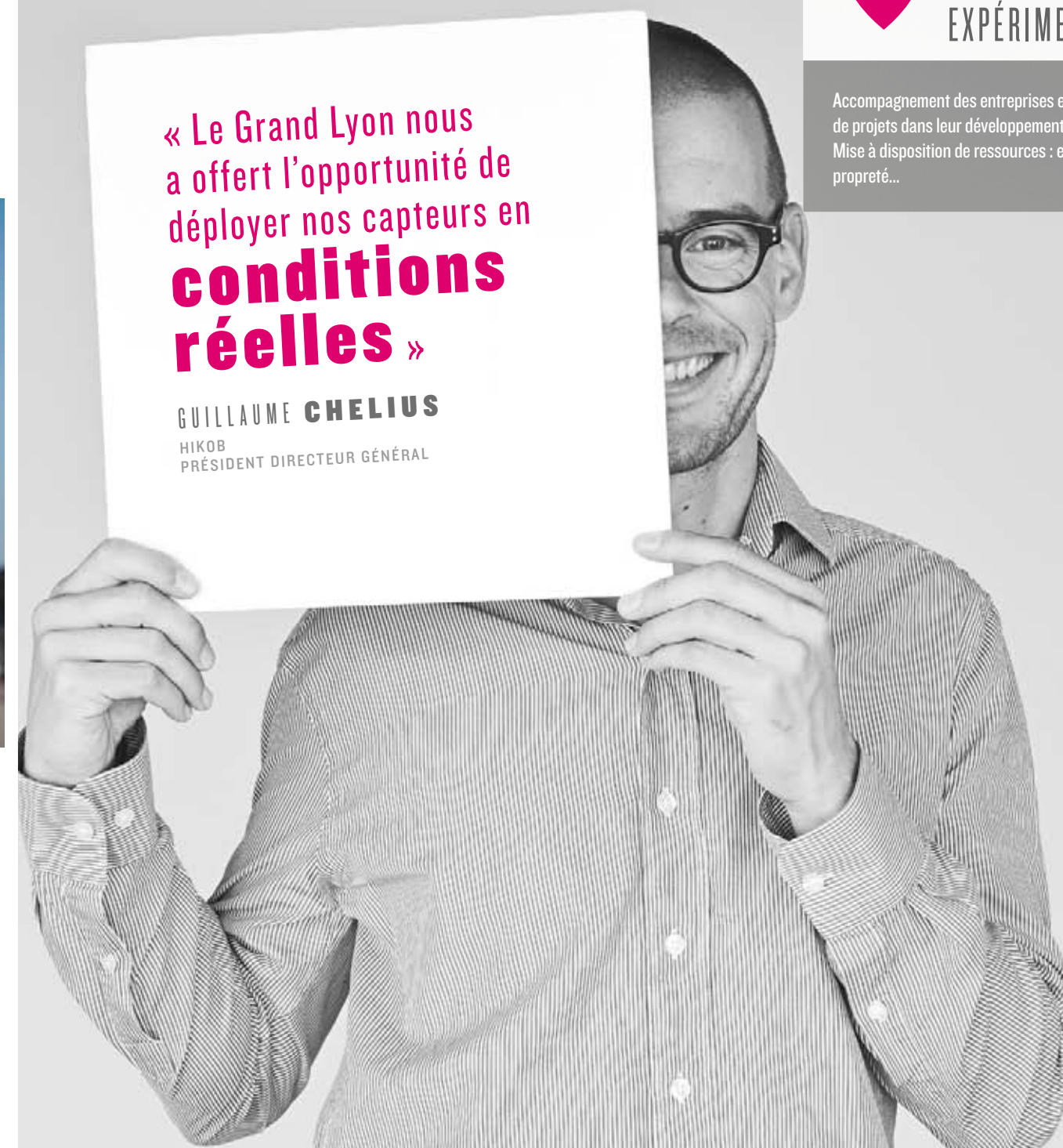
LES BÉNÉFICES QUALITÉ DE VIE

- Gain de temps dans le développement d'une innovation
- Mise en relation entre acteurs
- Accélération de mise sur le marché
- Mesure de l'attente d'un produit ou service
- Meilleure adaptation de l'offre au marché



PROJET INCUBÉ DANS LA CELLULE GRAND LYON EXPÉRIMENTATION

Accompagnement des entreprises et des porteurs de projets dans leur développement.
Mise à disposition de ressources : espaces publics, voiries, propreté...



QUEL EST LE DOMAINE D'ACTIVITÉ D'HIKOB ?

Hikob est née de l'association de trois chercheurs qui souhaitent développer leur thème d'étude sur le marché des systèmes d'information. Nous avons créé des capteurs autonomes en énergie permettant de récupérer des informations par système radio. Le Grand Lyon nous a offert l'opportunité de déployer nos capteurs en conditions réelles en utilisant notamment des infrastructures déjà en place comme le système CRITER de gestion des feux tricolores.

RACONTEZ-NOUS LE PROJET GRIZZLY...

Le Grand Lyon souhaitait faire évoluer ses outils en matière de viabilité hivernale, c'est-à-dire tout ce qui concerne la gestion de la chaussée en cas de neige ou de verglas. Nous avons mis à disposition notre technologie, en déployant des capteurs de températures et de données environnementales, permettant de collecter des informations pour mieux gérer les conséquences des intempéries (salage, conditions de circulation, etc.). Notre projet éco-innovant a également reçu le soutien de la région Rhône-Alpes via le dispositif INNOV'R.

LA PHASE D'EXPÉRIMENTATION ARRIVE À SON TERME, ÊTES-VOUS PRÊTS À DÉPLOYER VOTRE SOLUTION SUR D'AUTRES TERRITOIRES ?

Le premier hiver nous a permis de confronter les données collectées aux données de prédiction de Météo France. L'enjeu de l'hiver qui arrive sera de travailler sur l'exploitation des données par la collectivité. Après, nous ferons avec le Grand Lyon un retour complet sur le projet, suite à quoi nous pourrions formaliser une offre opérationnelle et commercialisable.



CONDITIONS DE L'INNOVATION

LA VILLE TERRAIN D'EXPÉRIMENTATION

PROGRAMMES START-UP

- Novacité
- Créalys
- BoostInLyon
- Lyon Start-up
- Incubateur EMLYON
- Digital booster
- AXELEO
- Fondation CEGID

PÉPINIÈRES / ESPACES DE COWORKING

- La Cordée
- Rives numériques
- Pixel entreprises
- La Minoterie
- Comptoir Etic
- Locaux Motiv

TRÈS HAUT DÉBIT

- Déploiement sur le territoire du Grand Lyon de la fibre optique Très Haut Débit
- Qualité et fiabilité du réseau
- Débit de 100 Mbit/seconde sur l'ensemble du territoire
- Trois nœuds d'échange Internet (GIX) sur l'agglomération

LYON URBAN DATA*

- Laboratoire urbain à grande échelle
- Lieu d'expérimentation de produits et services innovants
- Partenariat public/privé
- Ouverture prévue dans le quartier de la Part-Dieu (2014)

* nom provisoire



GRAND LYON SMART DATA

- Plateforme d'accès aux données numériques du territoire
- www.smartdata.grandlyon.com

CELLULE GRAND LYON EXPÉRIMENTATION

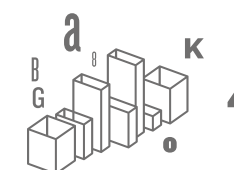
- Accompagnement des entreprises et porteurs de projets
- Accélération de la mise sur le marché de produits et services innovants



CONDITIONS DE L'INNOVATION

LE GRAND LYON, ACCÉLÉRATEUR DE PROJETS INTELLIGENTS

Le Grand Lyon accompagne les entrepreneurs et particulièrement ceux qui travaillent sur la thématique de la ville intelligente. Notre ambition : faciliter vos initiatives et stimuler votre dynamique d'innovation sur le territoire. Pour vous aider, nous vous proposons 3 services et dispositifs novateurs. À la clé, l'émergence de nouveaux marchés et relais de croissance.



TESTEZ

VOS IDÉES GRANDEUR NATURE
SUR LE TERRITOIRE

CELLULE GRAND LYON EXPÉRIMENTATION

Vous avez un projet innovant ? Pour le développer, faites-vous accompagner par la Cellule Grand Lyon Expérimentation. Après sélection de votre projet, vous pourrez mettre en place des expérimentations en conditions réelles sur le territoire lyonnais, avec des tests auprès d'usagers. Une démarche agile et apprenante qui facilite la validation de votre modèle économique.

L'offre :

- Des terrains, équipements et plateformes d'expérimentation : réseaux urbains, espace public, bâtiments et infrastructures mis à votre disposition pour tester produits et services à différentes échelles.
- La mise en réseau d'acteurs : financeurs, entreprises partenaires, laboratoires, pôles de compétitivité pour concrétiser vos projets.
- Un dispositif d'accompagnement de votre projet d'expérimentation : bénéficiez de conseils et de communication pour gagner en visibilité.



EXPÉRIMENTEZ

À PARTIR
DES DONNÉES PUBLIQUES

GRAND LYON SMART DATA

Le Grand Lyon met à votre disposition sur une plateforme dédiée une partie de ses données de référence, mais aussi celles de ses communes membres et de ses partenaires. Ce dispositif valorise le potentiel économique des données publiques et favorise la création de services.

www.smartdata.grandlyon.com

Les points forts :

- Une approche territoriale avec une plateforme d'agglomération : les acteurs contribuent à la mutualisation de leurs données à l'échelle de la métropole, avec, comme prérequis, accessibilité et interopérabilité.
- Une stratégie de diffusion des données qui donne à tous les acteurs la capacité d'innover et d'entreprendre dans des conditions optimales : la mise en place de licences différenciées selon le type de données vous garantit un écosystème concurrentiel équitable.



FACILITEZ

LE DÉVELOPPEMENT DE VOS
NOUVEAUX PRODUITS ET SERVICES

LYON URBAN DATA*

Lyon Urban Data* est un dispositif partenarial public/privé innovant. Au cœur de Lyon Part-Dieu, il vous propose une plateforme d'innovation et d'expérimentation favorisant les tests d'usage et vous apporte un soutien technique pour l'expérimentation. C'est aussi un lieu d'animation, de visibilité et d'échange au service de projets collaboratifs. L'accès aux données publiques et privées de la ville est au cœur du système, avec un service à forte valeur ajoutée pour favoriser leur utilisation.

Vos bénéfices :

- Croiser les champs d'application de l'innovation avec un environnement de travail participatif (coworking, barcamp, etc.), identifier des start-up, permettre un accès aux centres de recherche et aux laboratoires universitaires.
- Prototyper et tester vos nouveaux produits et services avec l'appui d'une équipe dédiée et de compétences mutualisées.
- Optimiser leur mise sur le marché et sécuriser votre modèle économique.
- Valoriser votre stratégie d'innovation et bénéficier d'une meilleure visibilité.

* nom provisoire

GRAND LYON

Délégation générale
au développement économique
et international

20 rue du Lac - BP 3103
69399 Lyon Cedex 03

www.economie.grandlyon.com

Votre interlocuteur :

M^{me} Marie-Anne Serve
Chef de projet Smart City
maserve@grandlyon.org
tél. : 33(0) 426 99 34 87

Crédits photos : ITEM Corporate - Bertrand Gaudillère - Henri Granjean - Philippe Sommolet - Cyril Thomas pour Bouygues Immobilier - Asylum - Création : K&Lia