



**ADDICTED
TO LYON***

* Accro à Lyon

	TOUT LE NUMÉRIQUE PRÈS DE CHEZ MOI	04
	TROUVER LES BONS CONTACTS	08
	RECHERCHER UNE FORMATION	10
	ENTREPRENDRE À LYON	12
	EXPÉRIMENTER ET DÉVELOPPER MON ACTIVITÉ	14
	M'IMPLANTER À LYON	16
	DÉVELOPPER MON RÉSEAU	18

Posté par Fabrice Lacroix.

Lyon ne pratique pas le numérique « flambant » : ici, les entreprises ne surfent pas sur des modes passagères. Elles travaillent sur des sujets pointus, elles innovent et investissent dans la recherche pour résoudre des problématiques à forte valeur ajoutée technologique. Le numérique lyonnais est finalement très... lyonnais, dans le sens très industriel. Résultat : les sociétés durent, elles sont résilientes et mieux armées pour affronter les crises.

ADDICTED TO LYON

Fabrice Lacroix, 44 ans. Teinté d'innovation et d'entrepreneuriat, le parcours de Fabrice épouse le développement d'Internet : des débuts dans la télématique, une participation à l'aventure du fournisseur d'accès Infonie, puis une passion pour le data management et le logiciel. Antidot, qu'il fonde et préside depuis 1999, conçoit des solutions de recherche et d'accès à l'information et emploie aujourd'hui 40 personnes. Très impliqué dans l'écosystème lyonnais, Fabrice est administrateur et trésorier du Cluster Edit.

Posté par Laurent et Olivier de la Clergerie.

Bouillonnement et expertise, voici ce qui caractérise le hub numérique lyonnais. C'est assez rare de trouver, dans une même métropole, un écosystème composé d'acteurs dynamiques et innovants et des technologies de pointe avec des infrastructures, comme le GIX par exemple. Lyon est en avance, et quels que soient les moyens ou la dimension de son entreprise, on peut trouver de quoi se développer, s'ouvrir à l'international, échanger. D'ailleurs, si le forum WWW a choisi de s'arrêter à Lyon en 2012, ce n'est pas neutre : c'est une vraie reconnaissance de la force de notre écosystème et de l'attractivité de notre territoire.

ADDICTED TO LYON

Laurent et Olivier de la Clergerie (42 et 41 ans) sont respectivement Président du Directoire et Directeur Général de LDLC.com. D'une ambition initiale de permettre aux internautes de trouver facilement et à des conditions avantageuses des composants informatiques de qualité, ils ont bâti un groupe florissant dédié à la vente par Internet de matériels informatiques et multimédia. À l'initiative d'une des plus belles réussites lyonnaises, ils sont de vrais ambassadeurs du territoire et ne manquent pas de partager cet attachement.



LE NUMÉRIQUE LYONNAIS EN CHIFFRES

ÉCONOMIE

2^e

PÔLE FRANÇAIS

ÉCONOMIE

3,5

MILLIARDS D'EUROS DE CHIFFRE D'AFFAIRES POUR LE SECTEUR NUMÉRIQUE

CLUSTERS

460

ADHÉRENTS

CLUSTER EDIT

FILIÈRE LOGICIEL ET SERVICES

ÉCONOMIE

+ 35 %

DE CROISSANCE DE L'EMPLOI EN 10 ANS

RECHERCHE

1 000

CHERCHEURS DANS LE DOMAINE DES TECHNOLOGIES NUMÉRIQUES

ÉCONOMIE

4 000

ENTREPRISES

ÉCONOMIE

34 000

EMPLOIS

PÔLE DE COMPÉTITIVITÉ

160

ADHÉRENTS

IMAGINOVE

FILIÈRE DES CONTENUS NUMÉRIQUES

150 PROJETS DE R&D SOUTENUS DEPUIS 2007 POUR UN MONTANT DE 300 M€

RÉSEAU

+ 200

ÉVÉNEMENTS ET RENDEZ-VOUS NUMÉRIQUES PAR AN

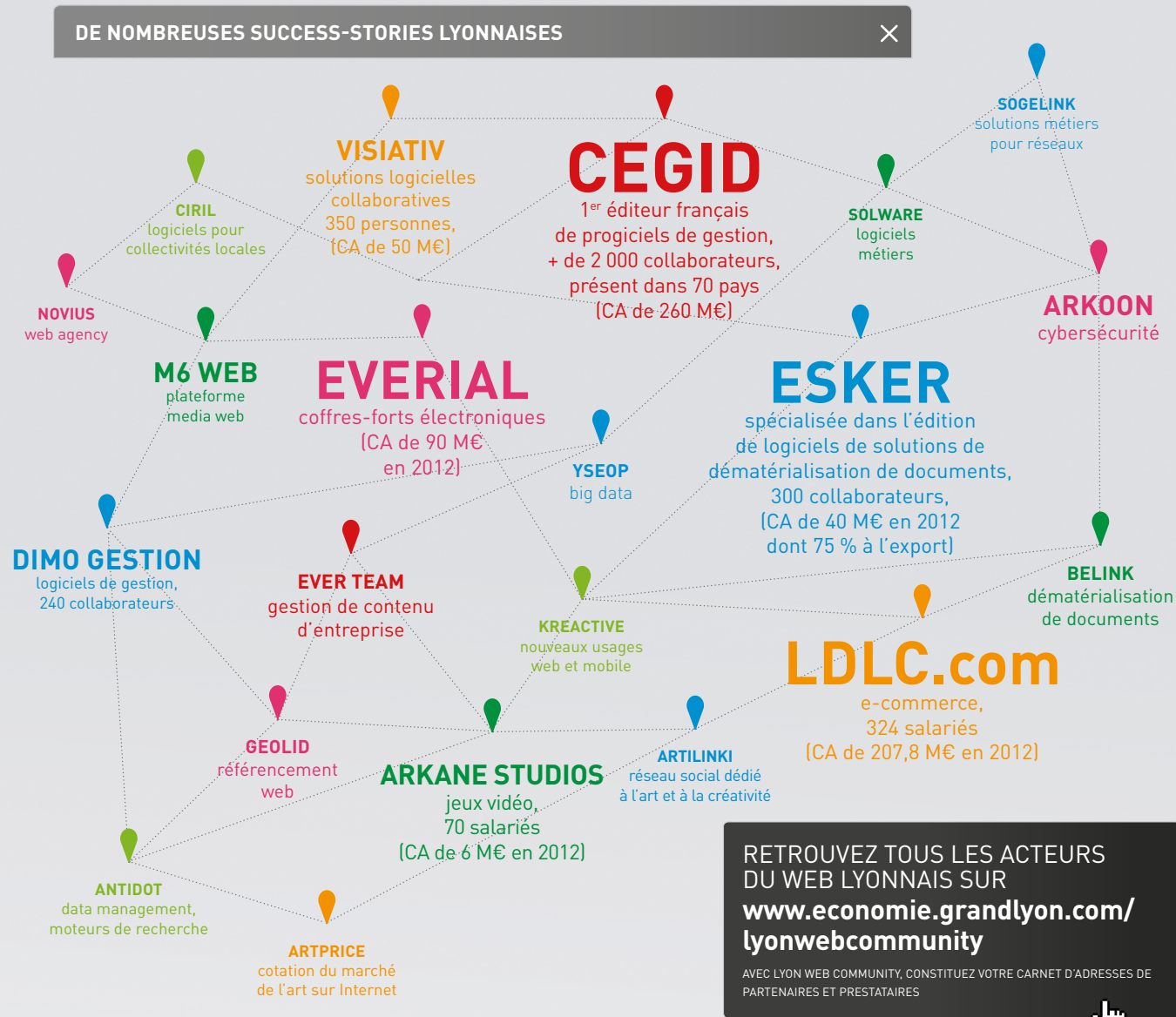
ASSOCIATION

REZOPOLE

FILIÈRE TÉLÉCOM ET INFRASTRUCTURE RÉSEAUX

4

INFRASTRUCTURES GIX: LYON, SAINT-ÉTIENNE, GRENOBLE, VALENCE



UN TERRITOIRE MÉTROPOLITAIN PROPICE AU DYNAMISME NUMÉRIQUE

FORMATION

130 000

ÉTUDIANTS DONT 10 % D'ÉTUDIANTS ÉTRANGERS

FORMATION

13 300

ENSEIGNANTS CHERCHEURS

FORMATION

20

ÉTABLISSEMENTS UNIVERSITAIRES

RECHERCHE

550

LABORATOIRES PUBLICS ET PRIVÉS



RECHERCHE

2 120

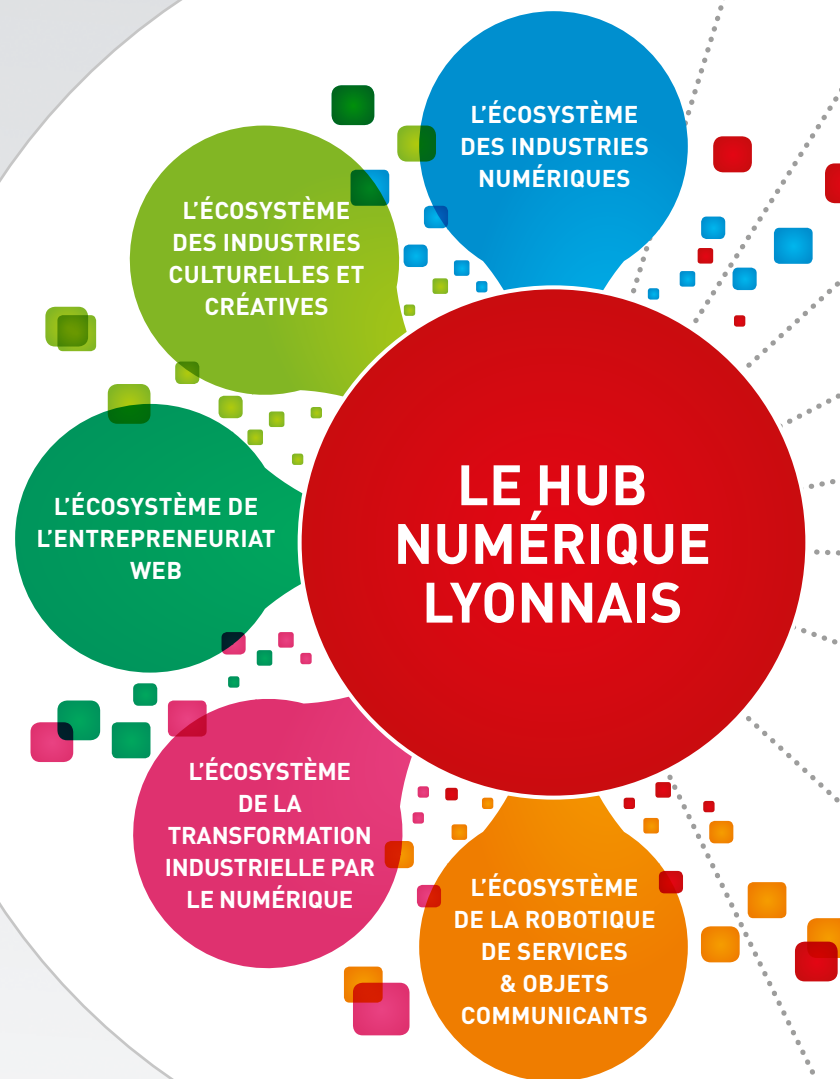
BREVETS DÉPOSÉS EN 2011 EN RHÔNE-ALPES

LE TERRITOIRE DU GRAND LYON,
EN PLEINE EFFERVESCENCE
NUMÉRIQUE !

La filière numérique du Grand Lyon est une combinaison de compétences et d'échanges de données, permettant à chaque acteur du territoire de capitaliser sur l'expertise de chacun. Composée de cinq écosystèmes numériques, elle repose sur des infrastructures de pointe et un réseau regroupant tous les acteurs essentiels à son développement : entreprises, écoles et universités, laboratoires, clusters et pôle de compétitivité, lieux d'expérimentation, d'incubation et financeurs.

 TROUVER
LES BONS CONTACTS RECHERCHER
UNE FORMATION ENTREPRENDRE À LYON EXPÉRIMENTER
ET DÉVELOPPER MON ACTIVITÉ M'IMPLANTER À LYON DÉVELOPPER MON RÉSEAU

DES ACTEURS ET DES INFRASTRUCTURES D'EXCELLENCE AU SERVICE DE L'EFFERVESCENCE NUMÉRIQUE



LES INFRASTRUCTURES DE POINTE

En matière de THD (Très Haut Débit) et d'infrastructures réseau GIX (Global Internet Exchange), Lyon a été pionnière en France. Une couverture THD à 100% est prévue d'ici 2019. La ville est également choisie par l'ensemble des opérateurs pour les déploiements 4G. Les bénéfices en sont un débit amélioré et des coûts de bande passante abaissés sur le territoire, au service du développement économique et des nouveaux usages.



L'IMMOBILIER, DES PÔLES ADAPTÉS À TOUS LES BESOINS

Rives Numériques à Vaise, Pôle Pixel à Villeurbanne, nouveau quartier de la Part-Dieu : le Grand Lyon offre aux entreprises des sites d'implantation et des conditions d'accès privilégiés.

19

LES ÉVÉNEMENTS, ENTRE NETWORKING ET GRANDES RENCONTRES

Tout au long de l'année, des rendez-vous thématiques et business incontournables rythment la vie de la métropole lyonnaise.



LES CLUSTERS ET PÔLE DE COMPÉTITIVITÉ

Pour échanger, innover et mieux collaborer, les clusters et pôle de compétitivité mettent en réseau toutes les entreprises du Grand Lyon selon leur secteur d'activité.



LES ÉCOLES, POUR FORMER LES TALENTS DE DEMAIN

Entre excellence et performance, le Grand Lyon offre un large choix de grandes écoles et d'universités qui couvrent toutes les compétences du numérique.



LES LABOS, TOUJOURS UN TEMPS D'AVANCE

Recherche et innovation, les laboratoires du Grand Lyon inventent et imaginent les solutions numériques de demain.



LES LIEUX D'EXPÉRIMENTATION ET D'INCUBATION

Territoire d'innovation et d'expérimentation, le Grand Lyon est un laboratoire à taille réelle qui permet aux entreprises de tester de nouvelles solutions et d'accélérer leur mise sur le marché.



LES ENTREPRISES, UN TISSU VARIÉ ET DYNAMIQUE

PME, start-ups, grands groupes... les entreprises du Grand Lyon sont présentes et innovent dans tous les secteurs du numérique : web, logiciels et services, robotique, télécoms, image et contenus numériques.



L'ACCÈS AUX FINANCEURS

Capital risque, capital développement, business angels, financement de projets R&D, prêts d'honneur... Divers dispositifs de financement sont proposés sur le territoire du Grand Lyon.

ONLYLYON

TOUT LE NUMÉRIQUE PRÈS DE CHEZ MOI

TROUVER LES BONS CONTACTS

LE NUMÉRIQUE LYONNAIS EN RÉSEAU

RECHERCHER UNE FORMATION

ENTREPRENDRE À LYON

EXPÉRIMENTER ET DÉVELOPPER MON ACTIVITÉ

M'IMPLANTER À LYON

DÉVELOPPER MON RÉSEAU

#CONNEXIONS

#ÉCHANGES

LE NUMÉRIQUE LYONNAIS EN RÉSEAU

Pôle de compétitivité et clusters

imaginove

CONSEILS & CLUSTERS NUMÉRIQUES

Contenus numériques

Pôle de compétitivité de la filière des contenus numériques, Imaginove rassemble 160 entreprises rhônalpines du jeu vidéo, du cinéma, des nouveaux médias et de l'édition numérique.

ClusterEdit

>... Software in Rhône-Alpes

Filière Logiciels

Avec 460 adhérents, le cluster EDIT fédère la filière logiciels et services du territoire rhônalpin. Unique cluster dédié à cette filière en France, il nourrit l'ambition de devenir un pôle de référence en Europe.

les interconnectés

Le réseau des territoires innovants

Collectivités territoriales

Le réseau des territoires innovants est une association nationale basée à Lyon qui favorise la diffusion des bonnes pratiques liées à l'usage des nouvelles technologies dans les collectivités locales.

Associations

rezopole

Infrastructure réseaux

Parce que la filière numérique a besoin d'infrastructures réseaux de qualité pour se développer, Rezopole contribue à améliorer les conditions d'accès au THD (GIX) et fédère la filière Télécom locale.

WEB

LA CUISINE DU WEB

Fondée par des entrepreneurs, la Cuisine du Web permet aux professionnels du secteur de trouver des jobs et de se former gratuitement. Elle aide les entreprises à travailler en réseau ou à se faire connaître des investisseurs. Elle regroupe 150 entreprises adhérentes, soit 12 000 personnes au total.

Espace Numérique Entreprises

Services aux entreprises

L'Espace Numérique Entreprises aide les TPE et PME de divers secteurs à mieux utiliser les nouvelles technologies numériques au service de leur compétitivité : gestion, logistique, information et communication, développement de nouveaux services ou produits, etc.

génération digitale

FÉDÉRATION FRANÇAISE DU DIGITAL

Filière numérique

Génération Digitale est un think tank basé à Lyon œuvrant à la reconnaissance, à la valorisation et au développement de la filière numérique en France.

Posté par Grant Gudgel.

Networking is the keyword ! À Lyon, tout est fait pour réunir et faire travailler ensemble les acteurs du web et de l'économie numérique. Le point fort de cette organisation en réseau est que les initiatives sont insufflées par les membres de l'écosystème, qui impulsent et font naître des dynamiques de développement. C'est assez original en France, où l'on est plus habitué à des logiques « top-down ». Ici, tout ce qui permet d'accélérer le business, comme les espaces de coworking, les événements, etc., est porté par la communauté. Et ça, c'est vraiment unique.

2 commentaires

GILLES VIVANCOS

MAR. 24.09 - 13 H 24

Bien sûr, nous avons des liens avec les acteurs, notamment avec les clusters et les associations. La mutualisation et les rencontres apportent de la valeur ajoutée et permettent de faire évoluer notre offre pour toujours mieux répondre aux besoins des entreprises.

ROMUALD CAPRON

JEU. 26.09 - 19 H 35

Le réseau fonctionne très bien à Lyon. Il y a beaucoup d'interactions avec le tissu local. Entre studios d'animation, nous échangeons régulièrement, partageons des contacts, des informations. Il y a une vraie solidarité.

ADDICTED TO LYON

Grant Gudgel, 31 ans, originaire de l'Oklahoma est amoureux de Lyon depuis sept ans. Après un MBA à l'EMLYON, Grant a cofondé the Auctus Group. Spécialiste des stratégies de développement et levées de fonds, il conseille des start-ups et PME qui veulent diversifier leur activité. Très impliqué dans l'écosystème numérique lyonnais, il noue des partenariats étroits avec des start-ups américaines désireuses de s'implanter en Europe.

ONLYLYON

TOUT LE NUMÉRIQUE
PRÈS DE CHEZ MOI

TROUVER
LES BONS CONTACTS

RECHERCHER
UNE FORMATION

FORMATION ET RECHERCHE :
L'EXCELLENCE LYONNAISE

Si Lyon est la 8^e ville la plus innovante au monde et la 5^e en Europe, c'est en grande partie grâce au dynamisme et à la diversité de son offre en matière de grandes écoles, d'universités et de laboratoires. En informatique, réseau, développement, web, animation, création, etc., le Grand Lyon propose aux étudiants toutes les formations du numérique.
Dans le domaine de la recherche, nos laboratoires publics et privés inventent, pensent, conçoivent et développent les technologies numériques de demain.

ENTREPRENDRE À LYON

EXPÉRIMENTER
ET DÉVELOPPER MON ACTIVITÉ

M'IMPLANTER À LYON

DÉVELOPPER MON RÉSEAU

#R&D
#FOISONNEMENT

ADDICTED
TO LYON

Thierry Rouquet, 53 ans. Formé à l'INSA Lyon, il a fait ses armes dans de grands groupes internationaux avant de fonder Axidia en 1995 (sécurité informatique), puis Extendis (solutions de travail collaboratif). Président du directoire d'Arkoon de 2003 à 2013, il en est aujourd'hui le Directeur Général délégué, depuis la revente de la société à EADS. Thierry est également administrateur du Cluster Edit.

Posté par Thierry Rouquet.

En termes de formation, le territoire lyonnais combine l'excellence et l'opérationnel. C'est cela dont les entreprises ont besoin pour faire vivre les idées et porter les projets : une grande variété de profils issus d'écoles d'ingénieurs généralistes mais également de formations appliquées et très techniques. Les universités et écoles lyonnaises attirent de nombreux étudiants étrangers et « exportent » également leurs talents. C'est ainsi qu'à la fin de leur cursus, les étudiants sont immédiatement opérationnels dans l'univers du web et du numérique.

2 commentaires

GRANT GUDGEL

MER. 25.09 - 9 H 12

Bien formés, performants... et compétitifs ! Pour des entreprises innovantes qui veulent se développer ou s'implanter ici, c'est un vrai atout. De nombreuses formations sont en lien direct avec le tissu économique local et proposent des stages et apprentissages qui permettent aux étudiants d'acquérir une vraie culture numérique.

ROMUALD CAPRON

MER. 25.09 - 11 H 15

Oui, il y a des ingénieurs à Lyon mais aussi beaucoup de créatifs : graphistes, animateurs... Il y a une véritable « french touch » dans l'univers de l'animation et du jeu par exemple. Des « géants », tels que Pixar, font véritablement « la sortie des écoles » pour trouver leurs perles rares chez nous !

FORMATION ET RECHERCHE : L'EXCELLENCE LYONNAISE

Contenus numériques

Technologie, création, recherche, commerce, le Grand Lyon répond à toutes les attentes des acteurs du numérique, en proposant des formations d'excellence dans tous les domaines du numérique.

14^e

MEILLEURE VILLE ÉTUDIANTE
AU MONDE

Formations et universités

Université de Lyon

Premier site universitaire français hors Île-de-France, avec 20 établissements d'enseignement supérieur et de recherche, 130 000 étudiants, 13 300 chercheurs et enseignants-chercheurs, 5 700 doctorants et 196 laboratoires publics.

Ingénierie et hautes technologies

Lyon regroupe parmi les meilleures écoles d'ingénieurs et de recherche françaises : l'École Normale Supérieure (licence et master en informatique fondamentale), l'INSA Lyon, une des plus grandes Écoles d'Ingénieurs françaises pluridisciplinaire et internationale et Centrale Lyon (ingénieurs généralistes et docteurs multidisciplinaires).

Management

Business school de référence en Europe, l'EMLYON accompagne les futurs entrepreneurs dans la conduite de leur démarche entrepreneuriale.

I.D.E.A

Centrale Lyon et EMLYON se sont associées pour créer le programme I.D.E.A. (Innovation, Design, Entrepreneurship & Arts) qui vise à former les entrepreneurs de l'innovation. La démarche I.D.E.A. repose sur une approche pédagogique expérientielle nourrie par le Design-Thinking.

Création

École Émile Cohl : infographie-multi-média, illustration, bande dessinée et dessin animé.

Gamagora : formation professionnelle aux métiers du jeu vidéo.

Bellecour École d'Art : jeu vidéo, cinéma d'animation, effets spéciaux, simulation.

Laboratoires de recherche

Contenus numériques

LIRIS : Laboratoire d'InfoRmatique en Image et Systèmes d'information.

INRIA : Établissement public de recherche dédié aux sciences du numérique.

CITI : Centre d'Innovation en Télécommunications et Intégration de services, associé à l'INSA de Lyon et à l'INRIA.

GRAMÉ : Centre de recherche fondamentale et appliquée en informatique musicale.

ICAP : au sein de l'Université Lyon 1, il a pour principal objectif la modernisation et l'amélioration de la qualité des enseignements par la création de ressources multimédias (plateforme pédagogique « Spiral Connect », animations 3D, serious games, etc.).

10

11

ONLYLYON

TOUT LE NUMÉRIQUE
PRÈS DE CHEZ MOI

TROUVER
LES BONS CONTACTS

RECHERCHER
UNE FORMATION

ENTREPRENDRE À LYON

EXPÉRIMENTER
ET DÉVELOPPER MON ACTIVITÉ

M'IMPLANTER À LYON

DÉVELOPPER MON RÉSEAU

#DYNAMISME
#CREER_A_LYON

ADDICTED
TO LYON

Patrick Bertrand, 59 ans. Directeur Général de Cegid, premier éditeur français de logiciels de gestion qui a fêté ses 30 ans en 2013. Patrick est un Lyonnais de souche qui parle de la ville avec passion. Très impliqué dans la promotion de la filière numérique (il a été notamment membre, puis Président, du Conseil National du Numérique, Président de l'AFDEL et a été nommé Vice-Président du Comité Numérique du Medef). Business angel depuis plus de 20 ans, il est également un ardent défenseur de l'initiative entrepreneuriale.



LYON, VILLE DES ENTREPRENEURS !

14 800
CRÉATIONS

D'ENTREPRISE EN 2012
DANS LE GRAND LYON

Accompagner les projets

Lyon Ville de l'Entrepreneuriat

Réseau d'accompagnement à la création,
reprise, transmission d'entreprise

Faciliter le parcours des entrepreneurs et développer l'offre de services à leur disposition.
Lyon Ville de l'Entrepreneuriat est un réseau de 200 experts qui propose un accompagnement aux futurs entrepreneurs, à chaque étape de leur projet, et de nombreux services post-crédation pour pérenniser et développer leur entreprise.

Des initiatives sont également mises en place pour favoriser le partage et l'émulation des start-ups numériques :
incubateurs dédiés, boosters, accélérateurs, pépinières, fondations d'entreprise, etc.

www.lyon-ville-entrepreneuriat.org

Des succès d'ampleur internationale

Lyon attire les leaders mondiaux et ses pépites rayonnent à l'international : Cegid, Electronic Arts, les studios Arkane... De belles histoires qui portent loin les couleurs lyonnaises.

Posté par Patrick Bertrand.

Lyon est une ville fantastique qui n'a pas encore suffisamment la reconnaissance qu'elle mérite. Elle a pourtant de nombreux atouts : un environnement intellectuel et universitaire remarquable, d'excellentes infrastructures, une vraie culture entrepreneuriale assise sur un tissu industriel de haut niveau. Le numérique irrigue toute l'économie – la croissance sera numérique ou ne sera pas – et change le monde. Le momentum est ainsi très favorable à l'innovation dans tous les domaines. Il est donc primordial de soutenir cette dynamique. C'est le rôle des pouvoirs publics et des collectivités territoriales de créer l'environnement favorable à la prise d'initiatives entrepreneuriales, mais c'est aussi tout le sens de l'engagement privé : investissement d'entrepreneurs via les business angels, fondations d'entreprise comme celle que Cegid lance pour soutenir la création d'entreprises numériques sur le territoire, création de fonds d'investissements régionaux dédiés au numérique, etc. Ces initiatives sont précieuses, il faut les développer.

Posté par Gautier Cassagnau.

Lyon est un des meilleurs terreaux pour créer sa boîte. Mon entreprise a 8 agences en France mais je suis particulièrement impressionné par le dynamisme lyonnais. C'est clairement ici que cela marche le mieux, on sent que le tissu économique est en bonne santé, avec un énorme vivier de PME. La solidité de la culture entrepreneuriale est un atout supplémentaire : on se rencontre souvent entre entrepreneurs, petits ou grands, acteurs du numérique ou d'autres secteurs, dans des clubs plus ou moins formels.

ADDICTED
TO LYON

Gautier Cassagnau, 29 ans. Originaire du Sud-Ouest, Gautier s'est installé à Lyon en 2008 pour ses études à l'EMLYON et s'y est senti tellement bien qu'il a décidé d'y créer Geolid. Pionnière de la publicité locale sur Internet, son entreprise ne connaît pas la crise et compte désormais 115 salariés. Un beau succès accompagné par Lyon Ville de l'Entrepreneuriat via l'incubateur de l'EMLYON et le Réseau Entreprendre, et récompensé en 2013 du prix Lyon Ville de l'Entrepreneuriat Créafil de Campus Création.

ONLYLYON

TOUT LE NUMÉRIQUE
PRÈS DE CHEZ MOI

TROUVER
LES BONS CONTACTS

RECHERCHER
UNE FORMATION

ENTREPRENDRE À LYON

EXPÉRIMENTER
ET DÉVELOPPER MON ACTIVITÉ

LES LIEUX D'EXPÉRIMENTATION
ET DE DÉVELOPPEMENT

Le Grand Lyon offre à tous les porteurs de projet l'opportunité de décoller et de concrétiser leurs innovations, grâce à de nombreux lieux d'expérimentation, d'incubation, de partage et d'accès aux données publiques et privées. Des dispositifs uniques et précurseurs, au service de tous les acteurs de la filière numérique.

M'IMPLANTER À LYON

DÉVELOPPER MON RÉSEAU

#OPEN DATA
#EXPÉRIMENTATION

LES LIEUX D'EXPÉRIMENTATION ET DE DÉVELOPPEMENT

Les dispositifs d'incubation

Crealys

La Doua/Villeurbanne

L'incubateur CREALYS, un soutien sur-mesure aux projets de création de start-ups à forte dimension innovante.

Incubateur EMLYON Business School Écully

Des porteurs de projets innovants issus des programmes EMLYON, une structure d'accompagnement solide et une mise en réseau avec des décideurs et entrepreneurs confirmés/expérimentés.

Novacité

CCI Lyon 2^e

Centre Européen d'Entreprise et d'Innovation, Novacité facilite l'émergence et la croissance d'entreprises innovantes à fort potentiel de développement.



Les dispositifs d'accélération

Boost in Lyon : accélérateur lyonnais avec un accompagnement sur-mesure aux start-ups.

Digital Booster : véritable « catalyseur de service » au sein de Rives Numériques, cette offre d'accélération vise à accompagner les entreprises dans leurs levées de fonds, les aider à développer l'innovation et leur prêter main forte dans le « go to market ».

Les dispositifs d'expérimentation

Living Lab

Part-Dieu

Ouverture programmée début 2014 pour le « living lab lyonnais » : un dispositif qui facilite le développement et l'expérimentation sur le territoire lyonnais de nouveaux produits et services numériques sur la base de données privées ou publiques.

Fabrique d'objets libres

Bron

Espace de création et de fabrication numérique ouvert à tous, le Fab Lab lyonnais permet à chacun de découvrir, d'inventer et de fabriquer tout type d'objet.

Cellule Grand Lyon Expérimentation Lyon

Le Grand Lyon met à disposition ses réseaux urbains, espace public, bâtiments et infrastructures pour tester de nouveaux produits et services, met en relation les acteurs et les accompagne tout au long de l'expérimentation.

Grand Lyon Smart Data

Sur le web

La plateforme d'ouverture des données du Grand Lyon met le développement économique au cœur de sa stratégie.



Posté par Romuald Capron.

Soyons clairs, Lyon ce n'est pas la Californie ! La culture business est moins ancrée en France qu'aux États-Unis, pour autant le dynamisme est vraiment présent à Lyon, on ne manque pas d'idées et de créativité. Les jeunes entreprises ont besoin d'être coachées, d'être aidées pour passer le cap des premières années, trouver le chemin de la croissance, rencontrer des financeurs, des clients. Les dispositifs d'incubation ou d'accélération sont donc vraiment essentiels : ils permettent d'encourager et de valoriser les initiatives, de tester et donner forme à tous les projets.

2 commentaires

OLIVIER DE LA CLERGERIE

VEN. 27.09 - 22 H 06

Je suis complètement d'accord. Les démarches d'incubation et d'expérimentation menées sur le territoire sont primordiales pour s'emparer des nouveautés de notre secteur, qui évolue à très vive allure. C'est ainsi que l'on capte les leaders technologiques et les champions du numérique de demain. Si on ne les accueille pas à Lyon, ils iront ailleurs.

THIERRY ROUQUET

SAM. 28.09 - 14 H 25

Les laboratoires de recherche lyonnais offrent une expertise tout à fait pertinente. Dans le domaine de la sécurité informatique par exemple, des chercheurs travaillent très en amont sur des techniques mathématiques et algorithmiques qui peuvent ensuite être directement mises en œuvre par les entreprises. Ainsi les idées peuvent se transformer en business.

ADDICTED TO LYON

Romuald Capron, 42 ans. Après une formation d'ingénieur en génie civil, Romuald se lance dans le jeu vidéo d'abord chez Infogrames, puis à la tête de sa propre start-up, et, depuis 2005, en tant que Directeur Général d'Arkane Studios. Boostée par le jeu Dishonored, l'un des 5 jeux les plus vendus toutes consoles confondues, l'antenne lyonnaise d'Arkane (le siège social est à Austin, Texas) est passée de 20 salariés en 2005 à plus de 70 aujourd'hui et prévoit 30 nouveaux recrutements d'ici fin 2014.

ONLYLYON



TOUT LE NUMÉRIQUE
PRÈS DE CHEZ MOI



TROUVER
LES BONS CONTACTS



RECHERCHER
UNE FORMATION



ENTREPRENDRE À LYON



EXPÉRIMENTER
ET DÉVELOPPER MON ACTIVITÉ



M'IMPLANTER À LYON

LES PÔLES LYONNAIS DU NUMÉRIQUE

Le Grand Lyon propose une offre immobilière performante et diversifiée pour permettre à chacun de trouver sa place et lancer son projet dans les meilleures conditions d'accueil et d'infrastructure possibles. Réunissant les entreprises par thématique sur trois sites d'excellence (Rives Numériques à Vaise, Pôle Pixel à Villeurbanne et Lyon Part-Dieu), les pôles immobiliers facilitent l'échange et la collaboration entre les acteurs de l'écosystème numérique lyonnais.



DÉVELOPPER MON RÉSEAU

#COWORKING
#MÉTROPOLE
INTELLIGENTE

ADDICTED
TO LYON

Gilles Vivancos, 58 ans. Ancien boxeur de haut niveau, Gilles n'en est pas à son coup d'essai dans le monde du numérique... Président depuis 2012 de l'ENE (Espace Numérique Entreprises), expert de la création, transmission et gestion d'entreprises de type TPE/PME-PMI au sein du cabinet de conseil Cristalys, professeur en stratégie et développement commercial à l'EMLYON et à l'INSA de Lyon, il cumule les casquettes et parle de toutes avec passion.



LES PÔLES LYONNAIS DU NUMÉRIQUE



PART-DIEU,

2^e

QUARTIER D'AFFAIRES EN FRANCE

Quartier Lyon Part-Dieu

Usages numériques et expérimentations

Deuxième pôle tertiaire et de décision français, Lyon Part-Dieu s'affirme et devient un quartier référent en Europe pour les activités de pilotage et conception de nouveaux systèmes industriels, énergétiques, urbains et d'infrastructures incluant des dimensions IT et numériques. C'est au cœur de ce pôle que le « Living Lab » lyonnais ouvrira ses portes.

Un réseau lyonnais de plus de 10 pépinières d'accueil de jeunes entreprises

Rives Numériques de Vaise

Pôle Pixel de Villeurbanne

Quartier Part-Dieu

Gare TGV Lyon Part-Dieu (connexion directe avec Paris, Marseille, Genève, Londres, Bruxelles)

Aéroport international de Lyon-Saint Exupéry (- de 30 min du centre-ville, 120 destinations)

Pôles immobiliers

Pôle Pixel
Villeurbanne

Pôle
PIXEL

Le pôle dédié aux contenus numériques et créatifs : 11 000 m² de bureaux et locaux d'activités, 5 000 m² de studios, 60 entreprises de l'image (cinéma, audiovisuel, jeu vidéo, web multimédia), du son et des industries créatives, 1 pépinière – PIXEL entreprises – pour les structures en création ou en développement et un espace de coworking.

Rives Numériques
Vaise, Lyon 9^e

Rives
Numériques

> Pépinière du Logiciel en Rhône-Alpes

La pépinière nouvelle génération pour les filières logicielle et numérique, Rives Numériques, propose aux jeunes créateurs 18 bureaux « plug & play » de 14 à 40 m² et 100 m² d'espaces et de services mutualisés.

Espaces de coworking

La Cordée

Villeurbanne, Lyon 2^e et 3^e,
Villefranche et Paris

Communauté de plus de 200 travailleurs nomades répartis sur 5 lieux en réseau.

La Minoterie
Villeurbanne

Talents & Coworking : lieu de compétences, de talents, d'énergie créatrice... dédié à l'univers des industries du contenu.

Rives Numériques
Vaise

Espace de coworking dédié à la filière numérique.



Pas encore à Lyon ?

L'Aderly vous accompagne dans votre projet d'implantation sur la région lyonnaise.

Votre interlocuteur :

M^{me} Julie Berliet,
conseillère en implantation TIC,
web et contenus multimédias
berliet@investinlyon.com
t. +33 (0)4 72 40 59 63

TOUT LE NUMÉRIQUE
PRÈS DE CHEZ MOITROUVER
LES BONS CONTACTSRECHERCHER
UNE FORMATION

ENTREPRENDRE À LYON

EXPÉRIMENTER
ET DÉVELOPPER MON ACTIVITÉ

M'IMPLANTER À LYON



DÉVELOPPER MON RÉSEAU

L'ANNÉE NUMÉRIQUE À LYON

De grands événements d'ampleur nationale et internationale rythment l'année. Chaque semaine, des manifestations sont organisées par les acteurs locaux pour faire vivre la communauté. Réseau, innovation, créativité en sont les mots clés et l'émulation collective est permanente.

#NETWORKING
#RENCONTRES

L'ANNÉE NUMÉRIQUE À LYON

Innorobo / Mars

innorobo

L'événement européen de la robotique, qui réunit les acteurs internationaux de l'industrie et de la robotique de services.

1XS

Les matinées d'information
Réunions ou ateliers de l'Espace Numérique Entreprises, à destination des chefs d'entreprises

M
2-3

Les barcamps du Cluster Edit
Ateliers participatifs et lieu d'échange autour des applications mobiles, logiciels et réseaux sociaux

1XS

L'OpenCoffee de Lyon Start-up Week-end
Tous les vendredis matin, ouverts à ceux qui évoluent dans le monde d'Internet

M
2-3

Les Rezopole User Groups (RUGs) et les Workshops BGP
Pour les spécialistes de l'infrastructure et du routage

Les Banquets et les ateliers de la Cuisine du Web

Pour faire du networking et du business dans un cadre convivial et atypique, et favoriser le partage de connaissances et les rencontres au sein de l'écosystème lyonnais

Start in Lyon

Des pitches de 5 start-ups qui présentent leurs services en 5 min à la communauté tech lyonnaise

Cartoon Movie / Mars

1^{er} forum européen des professionnels des films d'animation.M
2-3

Les RezoGirls
Les rencontres dédiées aux femmes qui travaillent dans le secteur IT

European Lab / Mai



En marge du festival de musiques électroniques des Nuits Sonores, ce forum réunit pendant 5 jours les acteurs de l'innovation culturelle en Europe et dans le monde.

1XM

Les matinales du Cluster Edit
Rendez-vous thématiques pour les membres du réseau

BLEND Web Mix / Octobre



2 jours de conférences, ateliers et rencontres autour du Web.

1XM

Les Apéro-rézo d'Imaginove
Le 1^{er} mardi de chaque mois

M
2-3

Les after works et les tables rondes trimestrielles du Pôle Pixel

Le Global Media Connect

Convention d'affaires cross media itinérante portée par Imaginove

1XM

Les Happy Cuisine de la Cuisine du Web
Réunions conviviales entre nouveaux et anciens acteurs du Web lyonnais

Serious Game Expo / Octobre

1^{er} salon européen du Serious Game.

2XA

Les Project Boosters d'Imaginove
Pitch de projets innovants

Les digikaapéro

Rendez-vous networking des professionnels du digital

Interconnectés / Décembre



2 jours de rencontres autour des enjeux et usages des nouvelles technologies dans les collectivités locales et remise des Labels des Territoires Innovants.

1XM

Les think-tank Imaginove
Réflexions sur les innovations dans les contenus numériques

1XT

Creative Times
Les rendez-vous de la communauté créative du Grand Lyon

2XA

Les Lyon Start-up Week-end
54 heures chrono pour former une équipe et monter tout un projet, avec le conseil de professionnels

1XM

Les déjeuners « Co-lunching » du Pôle Pixel

1XM

Les Aperezo de la filière IT et les déjeuners d'affaires Teldej
Pour les acteurs IT, organisés par Rezopole

Lyon Shop Webdesign / Mai



Inspiré du Concours Lyon Shop Design et organisé par la CCI de Lyon, ce concours met en lumière les duos commerçants/prestataires Web pour la qualité de leurs sites Internet.

IT Days / Novembre

Le forum des solutions et technologies innovantes pour l'entreprise.



- Industries numériques
- Entrepreneuriat web
- Robotique de services
- Transformation industrielle par le numérique
- Industries culturelles et créatives

- 1XS Chaque semaine
- 1XM Chaque mois
- M
2-3 Tous les 2 ou 3 mois
- 1XT Chaque trimestre
- 2XA 2 fois par an

GRAND LYON

Délégation générale
au développement économique
et international
20 rue du Lac - BP 3103
69399 Lyon Cedex 03

www.economie.grandlyon.com

Votre interlocuteur :

M. Sylvain lafrate,
chef de projets image et
numérique

Service innovation et compétitivité
Direction des Services aux
Entreprises

siafrate@grandlyon.org
t. +33 (0)4 78 63 42 30

ADERLY

Agence pour le développement
économique de la région
lyonnaise

Place de la Bourse
69289 Lyon Cedex 02

www.aderly.com

Votre interlocuteur :

M^{me} Julie Berliet,
conseillère en implantation TIC,
web et contenus multimédias
berliet@investinlyon.com
t. +33 (0)4 72 40 59 63

Crédits photos : Bertrand Gaudillère / Henri Granjean / Philippe Sommollet / Item Corporate - Thinkstock - Création : Kælia